



T R A F F I C

G D A Ń S K S I E D L C E

 DOMESTA

NR BUDYNKU:

C

KONDYGNACJA:

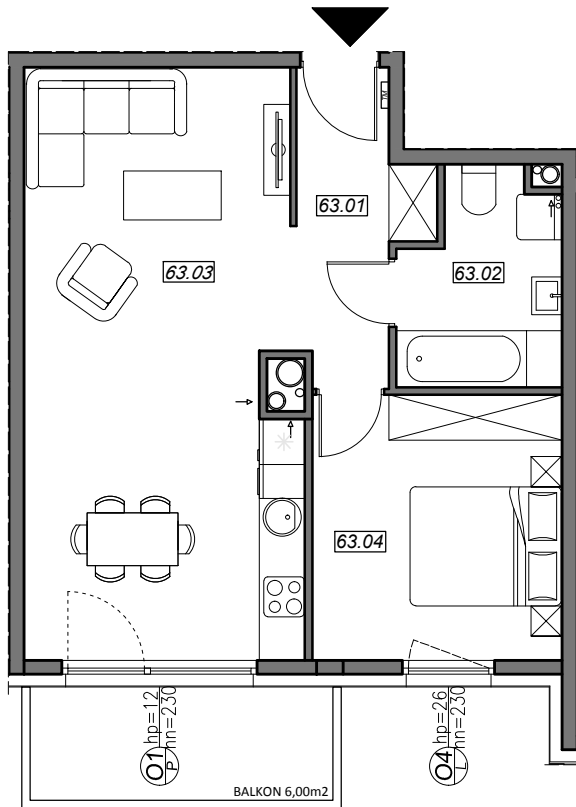
VIII PIĘTRO

NR MIESZKANIA:

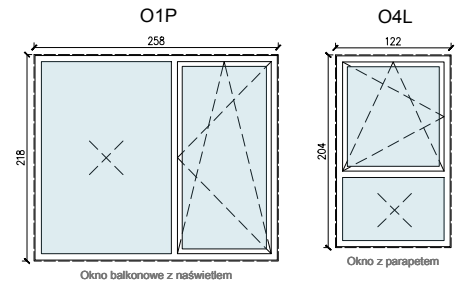
C.2.63

POWIERZCHNIA:

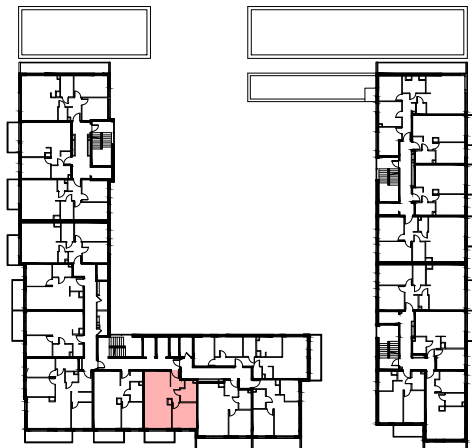
50,23 m<sup>2</sup>



**SCHEMAT OKIEN W WIDOKU OD WEWNĄTRZ:**



**LOKALIZACJA MIESZKANIA:**



NR	POMIESZCZENIE	POW.
63.01	KOMUNIKACJA	5,66m <sup>2</sup>
63.02	ŁAZIENKA	5,47m <sup>2</sup>
63.03	POKÓJ + ANEKS	27,66m <sup>2</sup>
63.04	POKÓJ	11,44m <sup>2</sup>
<b>POWIERZCHNIA MIESZKANIA:</b>		<b>50,23m<sup>2</sup></b>
<b>POWIERZCHNIA BALKONU:</b>		<b>6,00m<sup>2</sup></b>

Powierzchnie mieszkań liczone wg. normy PN - ISO - 9836 : 1997 (tolerancja ±5cm)

H<sub>p</sub> - wysokość niewykończonego parapetu mierzona od poziomu podłogi (tolerancja ±2cm)

H<sub>n</sub> - wysokość nadproża mierzona od poziomu podłogi (tolerancja ±2cm)

UWAGA Instalacja kanalizacji sanitarnej może być prowadzona nad poziomem posadzki. Przyłącza instalacji wod - kan mogą być prowadzone natynkowo.

P.B. DOMESTA Sp z o.o. ul.Cementowa 5-9 80-298 Gdańsk

[www.domesta.com.pl](http://www.domesta.com.pl)

[www.facebook.com/pbdomesta](http://www.facebook.com/pbdomesta)

email: [sprzedaz@domesta.com.pl](mailto:sprzedaz@domesta.com.pl)