



NR BUDYNKU

C

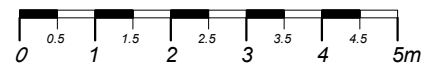
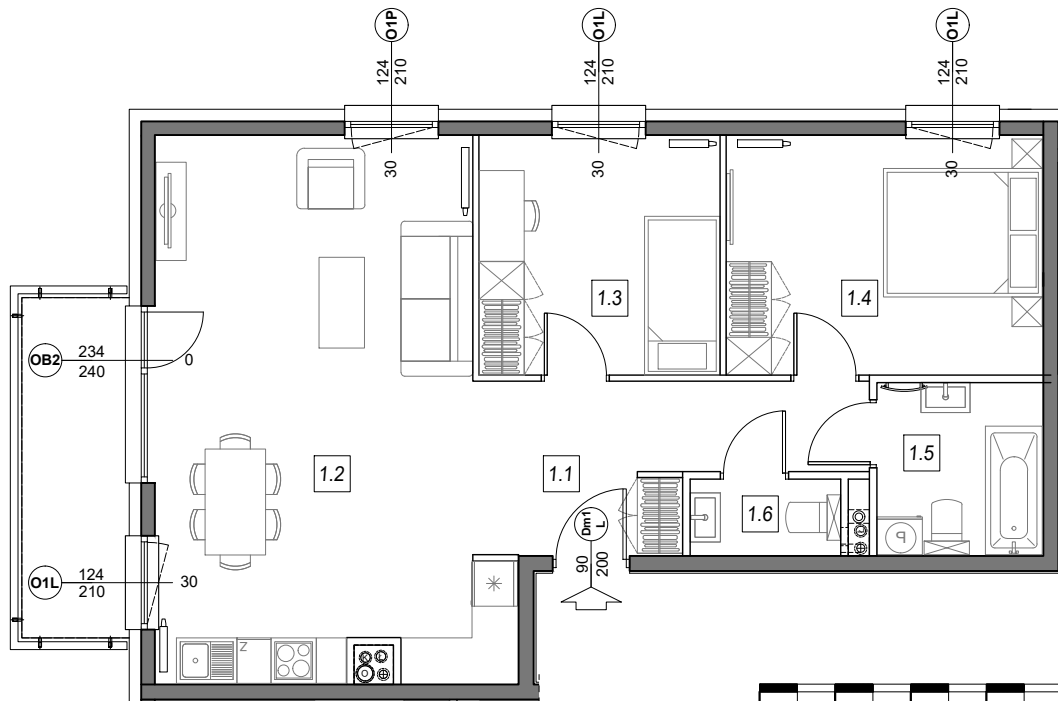
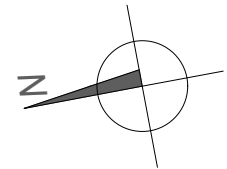
NR MIESZKANIA:

III PIĘTRO

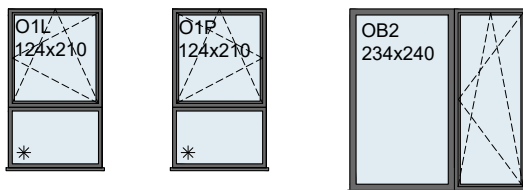
C.4.4

POWIERZCHNIA:

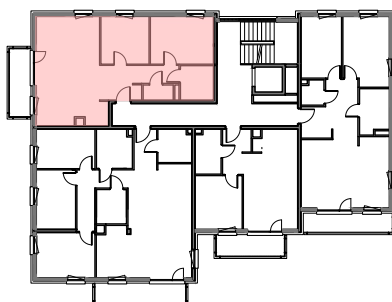
70,34 m<sup>2</sup>



STOLARKA OKIENNA:



LOKALIZACJA MIESZKANIA:



m	POMIESZCZENIE	POW.
1.1	KOMUNIKACJA	9,27 m <sup>2</sup>
1.2	SALON + ANEKS	30,82 m <sup>2</sup>
1.3	SYPIALNIA	10,08 m <sup>2</sup>
1.4	SYPIALNIA	13,21 m <sup>2</sup>
1.5	ŁAZIENKA	4,97 m <sup>2</sup>
1.6	WC	1,99 m <sup>2</sup>
<b>POWIERZCHNIA MIESZKANIA:</b>		<b>70,34 m<sup>2</sup></b>
<b>POWIERZCHNIA BALKONU:</b>		<b>6,39 m<sup>2</sup></b>

Instalacja kanalizacji sanitarnej może być prowadzona nad poziomem posadzki. Przyłącza instalacji wod-kan mogą być prowadzone natynkowo.

Powierzchnie mieszkań liczone wg. normy PN - ISO - 9836 : 1997 (tolerancja ± 5cm)

H<sub>p</sub> - wysokość niewykończonego parapetu mierzona od niewykończonego poziomu stropu wraz z wylewką (tolerancja ± 2cm)

H<sub>n</sub> - wysokość nadproża mierzona od niewykończonego poziomu stropu wraz z wylewką (tolerancja ± 2cm)