

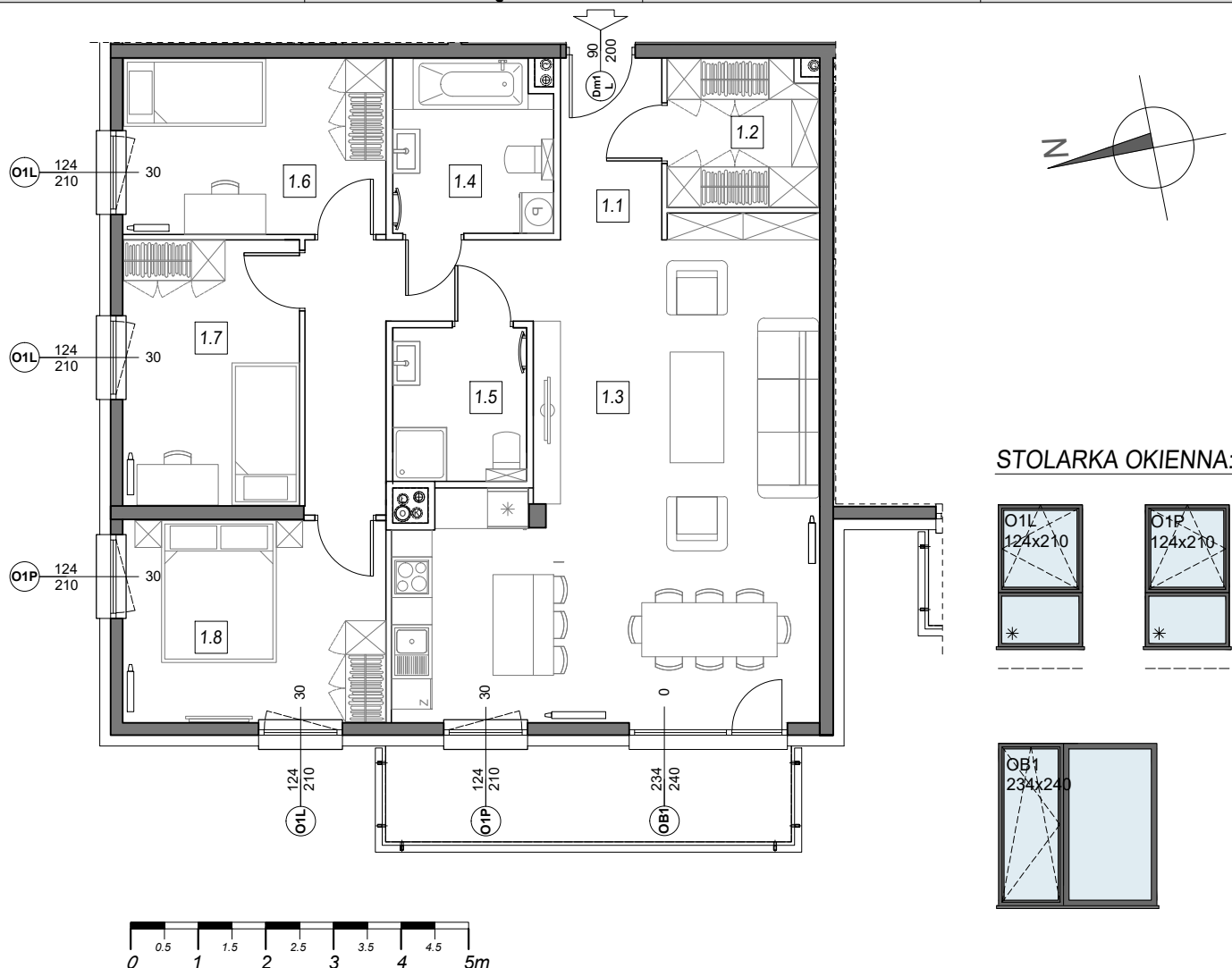
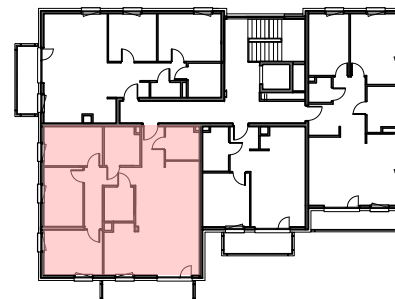
NR BUDYNKU

C

NR MIESZKANIA:

III PIĘTRO
C.4.3

POWIERZCHNIA:

96,31 m²

LOKALIZACJA MIESZKANIA:


m	POMIESZCZENIE	POW.
1.1	KOMUNIKACJA	13,80 m ²
1.2	GARDEROBA	4,79 m ²
1.3	SALON + ANEKS	35,45 m ²
1.4	ŁAZIENKA	5,94 m ²
1.5	ŁAZIENKA	4,49 m ²
1.6	SYPIALNIA	10,09 m ²
1.7	SYPIALNIA	10,19 m ²
1.8	SYPIALNIA	11,56 m ²
POWIERZCHNIA MIESZKANIA:		96,31 m²
POWIERZCHNIA BALKONU:		8,52 m²

Instalacja kanalizacji sanitarnej może być prowadzona nad poziomem posadzki. Przyłącza instalacji wod-kan mogą być prowadzone natynkowo.

Powierzchnie mieszkań liczone wg. normy PN - ISO - 9836 : 1997 (tolerancja ± 5cm)

H_p - wysokość niewykończonego parapetu mierzona od niewykończonego poziomu stropu wraz z wylewką (tolerancja ± 2cm)

H_n - wysokość nadproża mierzona od niewykończonego poziomu stropu wraz z wylewką (tolerancja ± 2cm)