

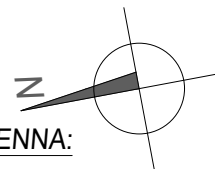
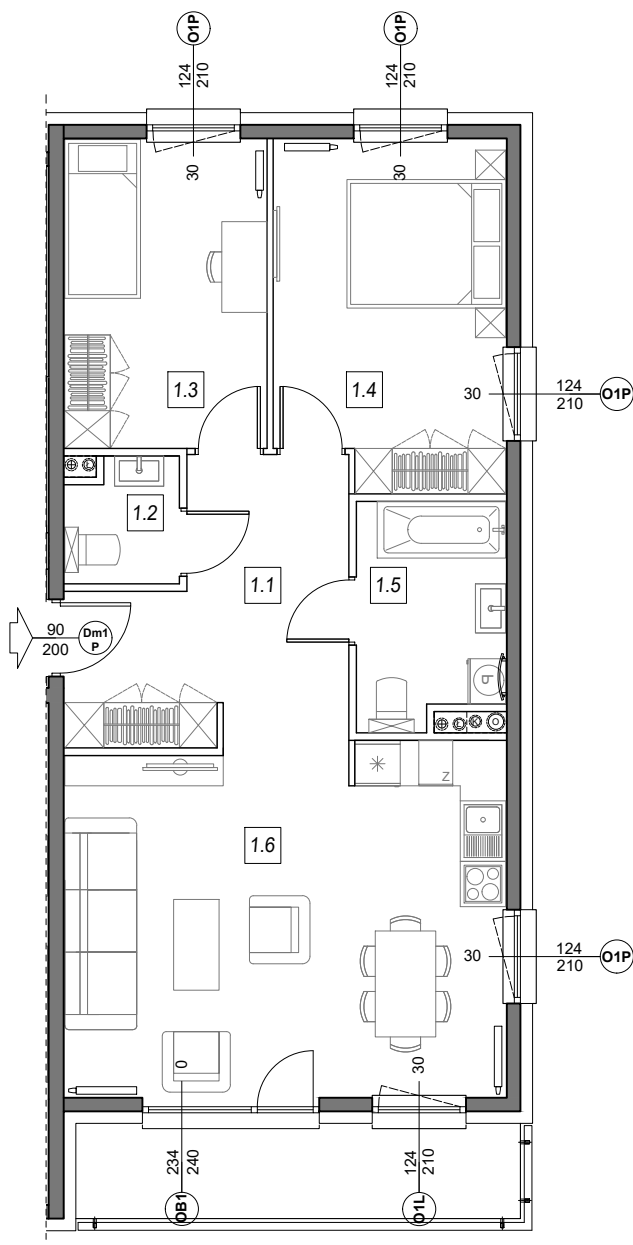
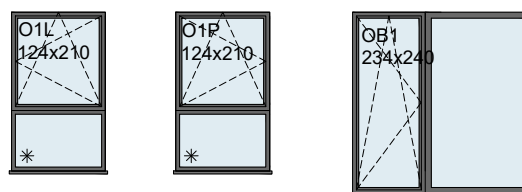
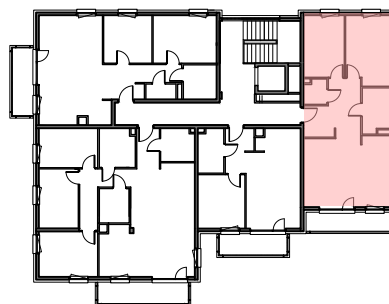
NR BUDYNKU

C

NR MIESZKANIA:

III PIĘTRO
C.4.1

POWIERZCHNIA:

71,12 m²

STOLARKA OKIENNA:

LOKALIZACJA MIESZKANIA:


m	POMIESZCZENIE	POW.
1.1	KOMUNIKACJA	11,76 m ²
1.2	WC	2,36 m ²
1.3	SYPIALNIA	10,93 m ²
1.4	SYPIALNIA	13,76 m ²
1.5	ŁAZIENKA	5,65 m ²
1.6	SALON + ANEKS	26,66 m ²
POWIERZCHNIA MIESZKANIA:		71,12 m²
POWIERZCHNIA BALKONU:		7,40 m²

Instalacja kanalizacji sanitarnej może być prowadzona nad poziomem posadzki. Przyłącza instalacji wod-kan mogą być prowadzone natynkowo.

Powierzchnie mieszkań liczone wg. normy PN - ISO - 9836 : 1997 (tolerancja ± 5cm)

H_p - wysokość niewykończonego parapetu mierzona od niewykończonego poziomu stropu wraz z wylewką (tolerancja ± 2cm)

H_n - wysokość nadproża mierzona od niewykończonego poziomu stropu wraz z wylewką (tolerancja ± 2cm)