



NR BUDYNKU

C

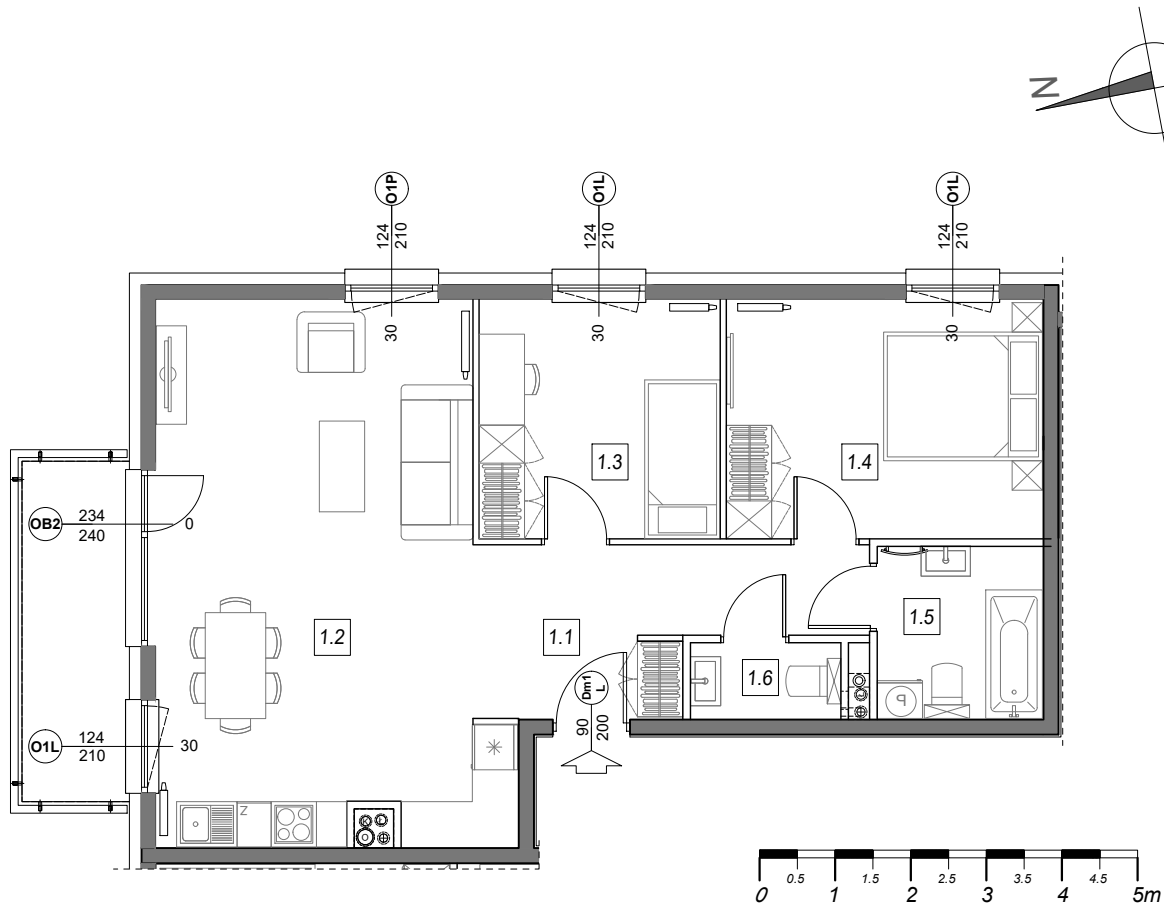
NR MIESZKANIA:

II PIĘTRO

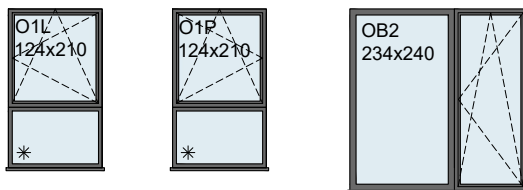
C.3.4

POWIERZCHNIA:

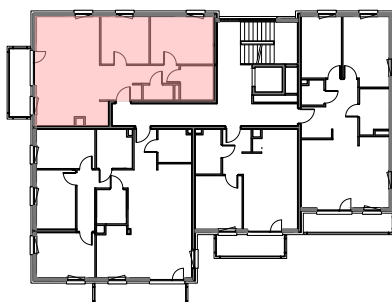
70,34 m²



STOLARKA OKIENNA:



LOKALIZACJA MIESZKANIA:



m	POMIESZCZENIE	POW.
1.1	KOMUNIKACJA	9,27 m ²
1.2	SALON + ANEKS	30,82 m ²
1.3	SYPIALNIA	10,08 m ²
1.4	SYPIALNIA	13,21 m ²
1.5	ŁAZIENKA	4,97 m ²
1.6	WC	1,99 m ²
POWIERZCHNIA MIESZKANIA:		70,34 m²
POWIERZCHNIA BALKONU:		6,39 m²

Instalacja kanalizacji sanitarnej może być prowadzona nad poziomem posadzki. Przyłącza instalacji wod-kan mogą być prowadzone natynkowo.

Powierzchnie mieszkań liczone wg. normy PN - ISO - 9836 : 1997 (tolerancja ± 5cm)

H_p - wysokość niewykończonego parapetu mierzona od niewykończonego poziomu stropu wraz z wylewką (tolerancja ± 2cm)

H_n - wysokość nadproża mierzona od niewykończonego poziomu stropu wraz z wylewką (tolerancja ± 2cm)