

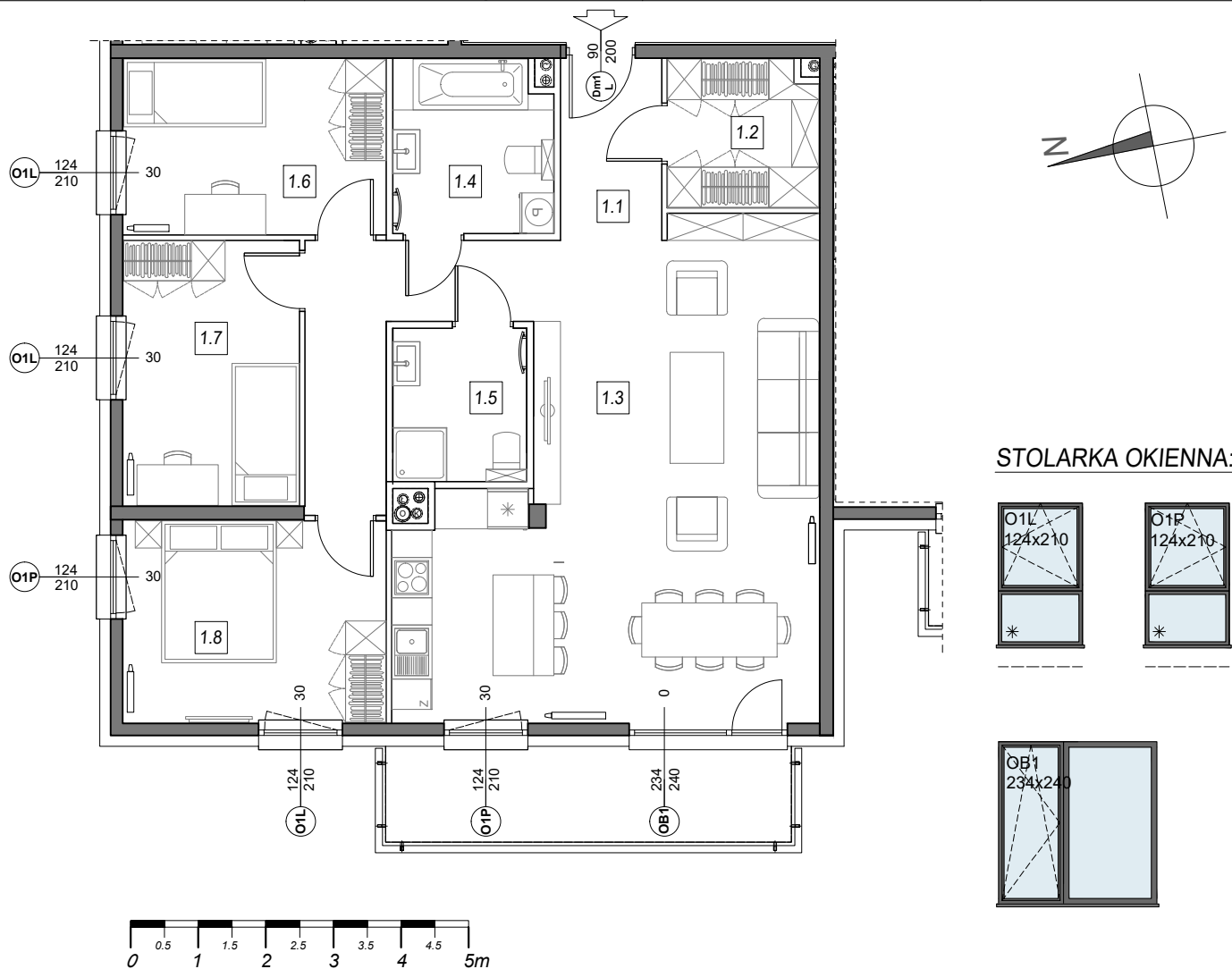
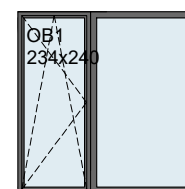
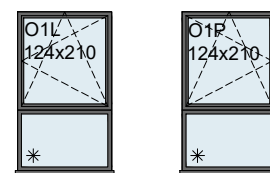
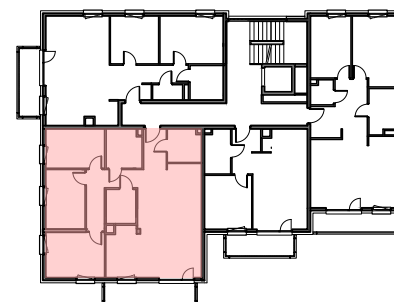
NR BUDYNKU

**C**

NR MIESZKANIA:

**II PIĘTRO**
**C.3.3**

POWIERZCHNIA:

**96,31 m<sup>2</sup>**

**STOLARKA OKIENNA:**

**LOKALIZACJA MIESZKANIA:**


m	POMIESZCZENIE	POW.
1.1	KOMUNIKACJA	13,80 m <sup>2</sup>
1.2	GARDEROBA	4,79 m <sup>2</sup>
1.3	SALON + ANEKS	35,45 m <sup>2</sup>
1.4	ŁAZIENKA	5,94 m <sup>2</sup>
1.5	ŁAZIENKA	4,49 m <sup>2</sup>
1.6	SYPIALNIA	10,09 m <sup>2</sup>
1.7	SYPIALNIA	10,19 m <sup>2</sup>
1.8	SYPIALNIA	11,56 m <sup>2</sup>
<b>POWIERZCHNIA MIESZKANIA:</b>		<b>96,31 m<sup>2</sup></b>
<b>POWIERZCHNIA BALKONU:</b>		<b>8,52 m<sup>2</sup></b>

Instalacja kanalizacji sanitarnej może być prowadzona nad poziomem posadzki. Przyłącza instalacji wod-kan mogą być prowadzone natynkowo.

Powierzchnie mieszkań liczone wg. normy PN - ISO - 9836 : 1997 (tolerancja ± 5cm)

H<sub>p</sub> - wysokość niewykończonego parapetu mierzona od niewykończonego poziomu stropu wraz z wylewką (tolerancja ± 2cm)

H<sub>n</sub> - wysokość nadproża mierzona od niewykończonego poziomu stropu wraz z wylewką (tolerancja ± 2cm)