



NR BUDYNKU

C

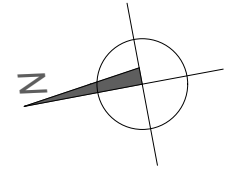
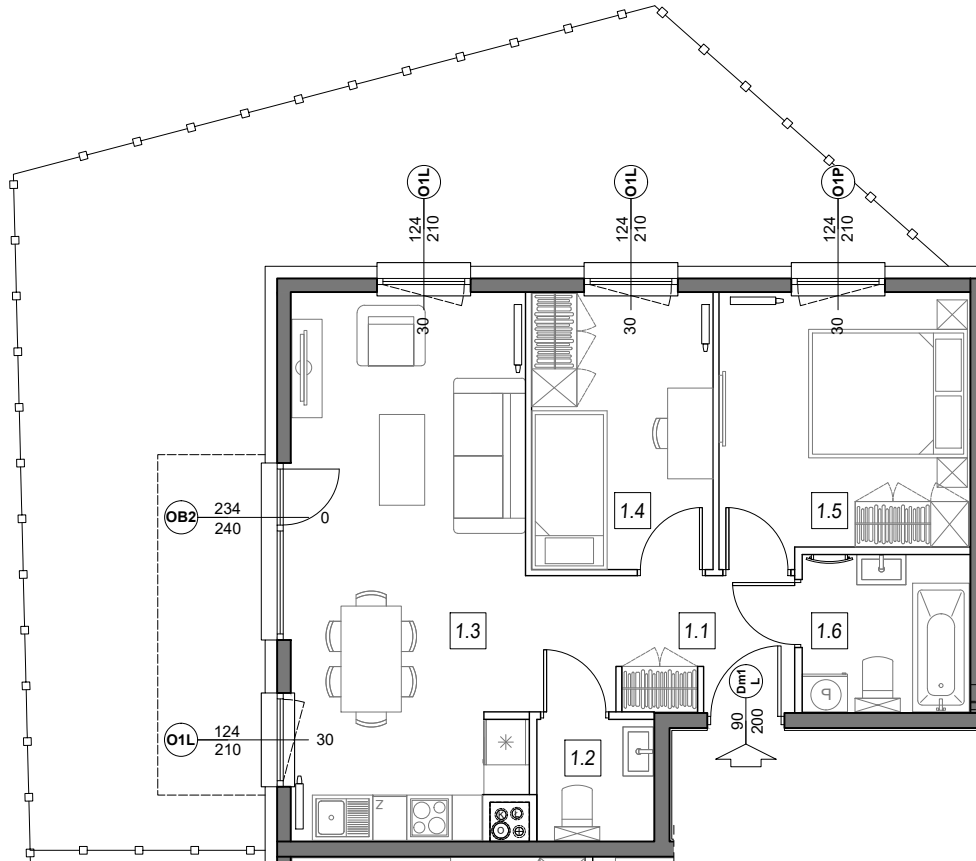
PARTER

NR MIESZKANIA:

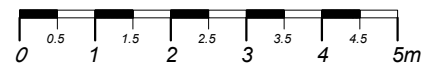
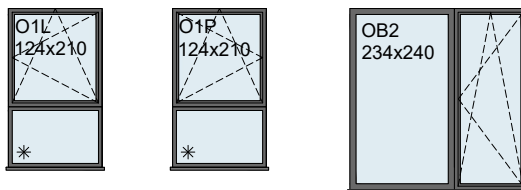
C.1.4

POWIERZCHNIA:

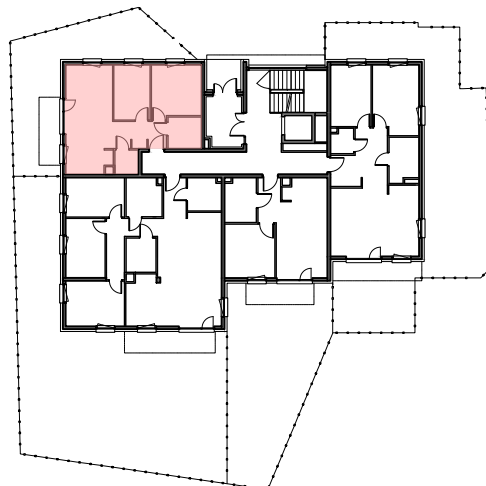
55,54 m²



STOLARKA OKIENNA:



LOKALIZACJA MIESZKANIA:



m	POMIESZCZENIE	POW.
1.1	KOMUNIKACJA	6,31 m ²
1.2	WC	2,46 m ²
1.3	SALON + ANEKS	22,00 m ²
1.4	SYPIALNIA	8,77 m ²
1.5	SYPIALNIA	11,40 m ²
1.6	ŁAZIENKA	4,60 m ²
POWIERZCHNIA MIESZKANIA:		55,54 m²
POWIERZCHNIA OGRODU:		51,52 m²

Instalacja kanalizacji sanitarnej może być prowadzona nad poziomem posadzki. Przyłącza instalacji wod-kan mogą być prowadzone natynkowo.

Powierzchnie mieszkań liczone wg. normy PN - ISO - 9836 : 1997 (tolerancja ± 5cm)

H_p - wysokość niewykończonego parapetu mierzona od niewykończonego poziomu stropu wraz z wylewką (tolerancja ± 2cm)

H_n - wysokość nadproża mierzona od niewykończonego poziomu stropu wraz z wylewką (tolerancja ± 2cm)