



NR BUDYNKU

B

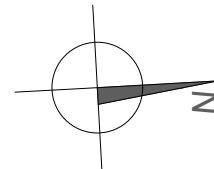
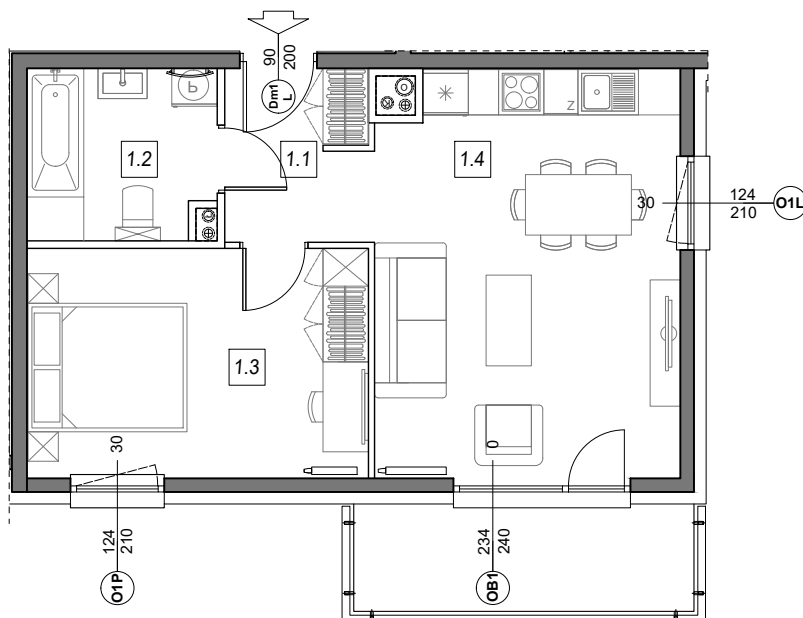
NR MIESZKANIA:

III PIĘTRO

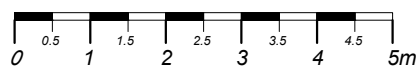
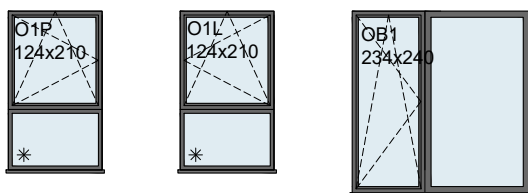
B.4.4

POWIERZCHNIA:

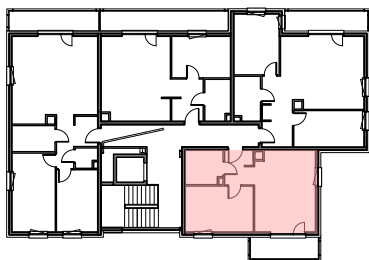
44,73 m²



STOLARKA OKIENNA:



LOKALIZACJA MIESZKANIA:



m	POMIESZCZENIE	POW.
1.1	KOMUNIKACJA	4,39 m ²
1.2	ŁAZIENKA	5,46 m ²
1.3	SALON	13,61 m ²
1.4	SALON + ANEKS	21,27 m ²
POWIERZCHNIA MIESZKANIA:		44,73 m²
POWIERZCHNIA BALKONU:		6,39 m²

Instalacja kanalizacji sanitarnej może być prowadzona nad poziomem posadzki. Przyłącza instalacji wod-kan mogą być prowadzone natynkowo.

Powierzchnie mieszkań liczone wg. normy PN - ISO - 9836 : 1997 (tolerancja ± 5cm)

H_p - wysokość niewykończonego parapetu mierzona od niewykończonego poziomu stropu wraz z wylewką (tolerancja ± 2cm)

H_n - wysokość nadproża mierzona od niewykończonego poziomu stropu wraz z wylewką (tolerancja ± 2cm)