

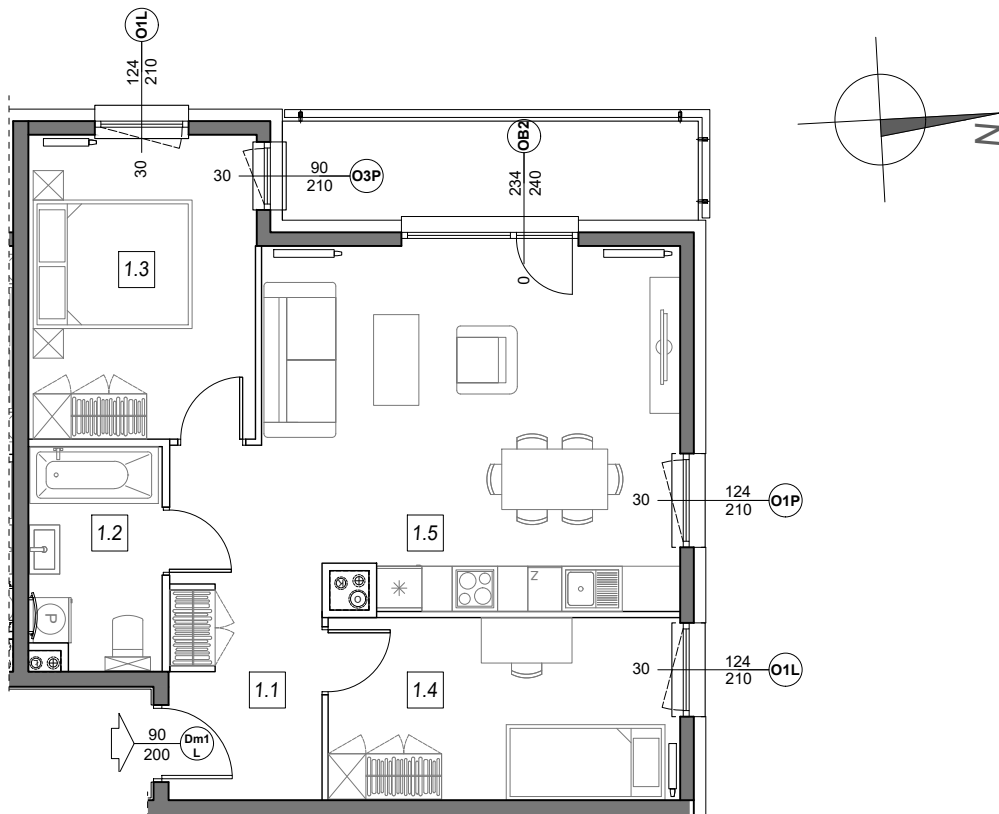
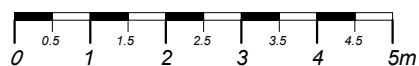
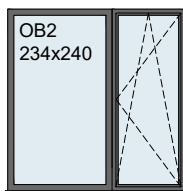
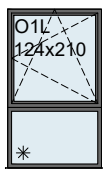
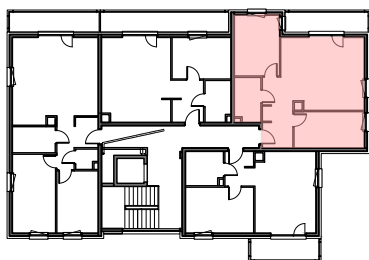
NR BUDYNKU

B

NR MIESZKANIA:

III PIĘTRO
B.4.3

POWIERZCHNIA:

61,96 m²

STOLARKA OKIENNA:

LOKALIZACJA MIESZKANIA:


m	POMIESZCZENIE	POW.
1.1	KOMUNIKACJA	9,43 m ²
1.2	ŁAZIENKA	5,01 m ²
1.3	SYPIALNIA	11,99 m ²
1.4	SYPIALNIA	11,14 m ²
1.5	SALON + ANEKS	24,39 m ²
POWIERZCHNIA MIESZKANIA:		61,96 m²
POWIERZCHNIA BALKONU:		7,20 m ²

Instalacja kanalizacji sanitarnej może być prowadzona nad poziomem posadzki. Przyłącza instalacji wod-kan mogą być prowadzone natynkowo.

Powierzchnie mieszkań liczone wg. normy PN - ISO - 9836 : 1997 (tolerancja ± 5cm)

H_p - wysokość niewykończonego parapetu mierzona od niewykończonego poziomu stropu wraz z wylewką (tolerancja ± 2cm)

H_n - wysokość nadproża mierzona od niewykończonego poziomu stropu wraz z wylewką (tolerancja ± 2cm)