



NR BUDYNKU

**B**

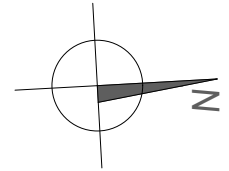
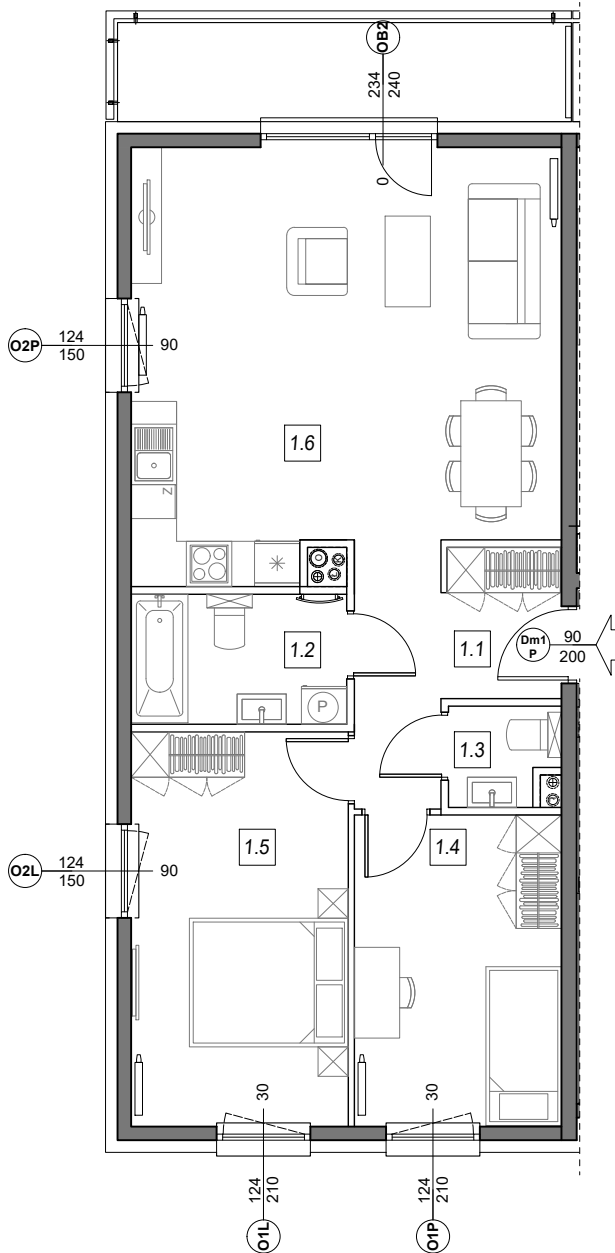
NR MIESZKANIA:

**I PIĘTRO**

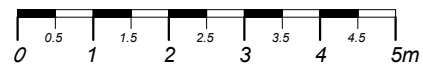
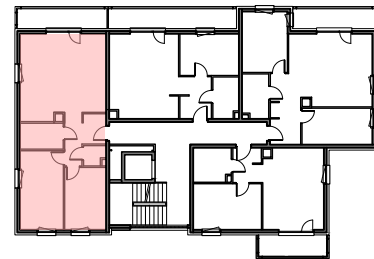
**B.2.1**

POWIERZCHNIA:

**70,57 m<sup>2</sup>**

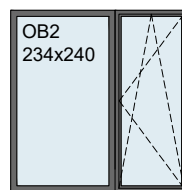
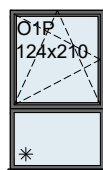
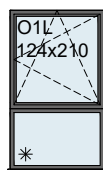


**LOKALIZACJA MIESZKANIA:**



m	POMIESZCZENIE	POW.
1.1	KOMUNIKACJA	7,19 m <sup>2</sup>
1.2	ŁAZIENKA	4,88 m <sup>2</sup>
1.3	WC	1,79 m <sup>2</sup>
1.4	SYPIALNIA	11,19 m <sup>2</sup>
1.5	SYPIALNIA	14,86 m <sup>2</sup>
1.6	SALON + ANEKS	30,66 m <sup>2</sup>
<b>POWIERZCHNIA MIESZKANIA:</b>		<b>70,57 m<sup>2</sup></b>
<b>POWIERZCHNIA BALKONU:</b>		<b>7,86 m<sup>2</sup></b>

**STOLARKA OKIENNA:**



Instalacja kanalizacji sanitarnej może być prowadzona nad poziomem posadzki. Przyłącza instalacji wod-kan mogą być prowadzone natynkowo.

Powierzchnie mieszkań liczone wg. normy PN - ISO - 9836 : 1997 (tolerancja ± 5cm)

H<sub>p</sub> - wysokość niewykończonego parapetu mierzona od niewykończonego poziomu stropu wraz z wylewką (tolerancja ± 2cm)

H<sub>n</sub> - wysokość nadproża mierzona od niewykończonego poziomu stropu wraz z wylewką (tolerancja ± 2cm)