



NR BUDYNKU

**B**

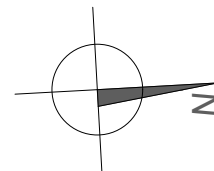
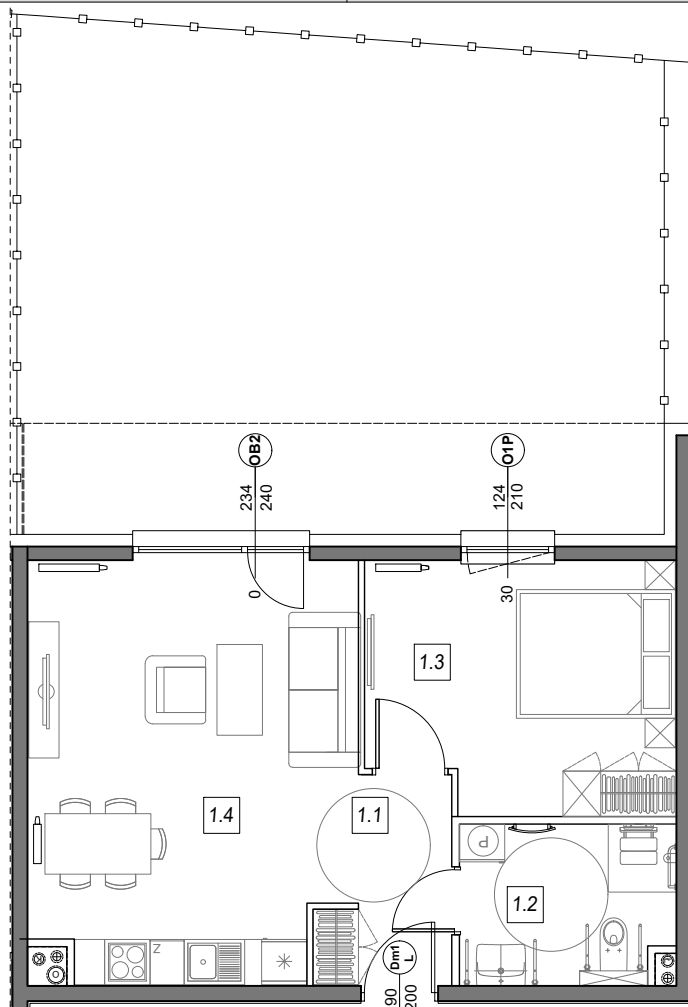
NR MIESZKANIA:

**PARTER**

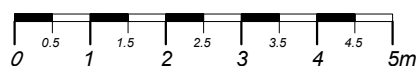
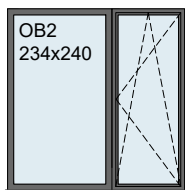
**B.1.2**

POWIERZCHNIA:

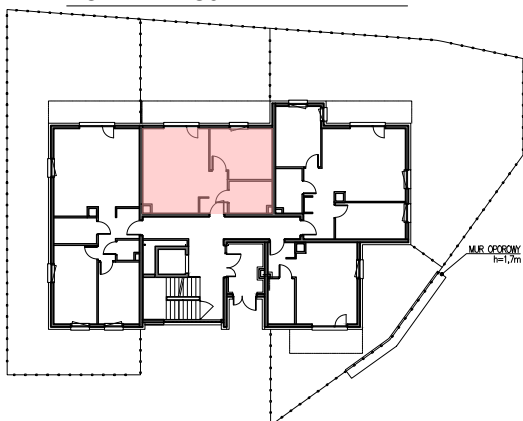
**46,32 m<sup>2</sup>**



**STOLARKA OKIENNA:**



**LOKALIZACJA MIESZKANIA:**



m	POMIESZCZENIE	POW.
1.1	KOMUNIKACJA	4,03 m <sup>2</sup>
1.2	ŁAZIENKA	5,88 m <sup>2</sup>
1.3	SYPIALNIA	13,09 m <sup>2</sup>
1.4	SALON + ANEKS	23,32 m <sup>2</sup>
<b>POWIERZCHNIA MIESZKANIA:</b>		<b>46,32 m<sup>2</sup></b>
<b>POWIERZCHNIA OGRODU:</b>		<b>59,43 m<sup>2</sup></b>

Instalacja kanalizacji sanitarnej może być prowadzona nad poziomem posadzki. Przyłącza instalacji wod-kan mogą być prowadzone natynkowo.

Powierzchnie mieszkań liczone wg. normy PN - ISO - 9836 : 1997 (tolerancja ± 5cm)

H<sub>p</sub> - wysokość niewykończonego parapetu mierzona od niewykończonego poziomu stropu wraz z wylewką (tolerancja ± 2cm)

H<sub>n</sub> - wysokość nadproża mierzona od niewykończonego poziomu stropu wraz z wylewką (tolerancja ± 2cm)