

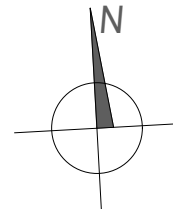
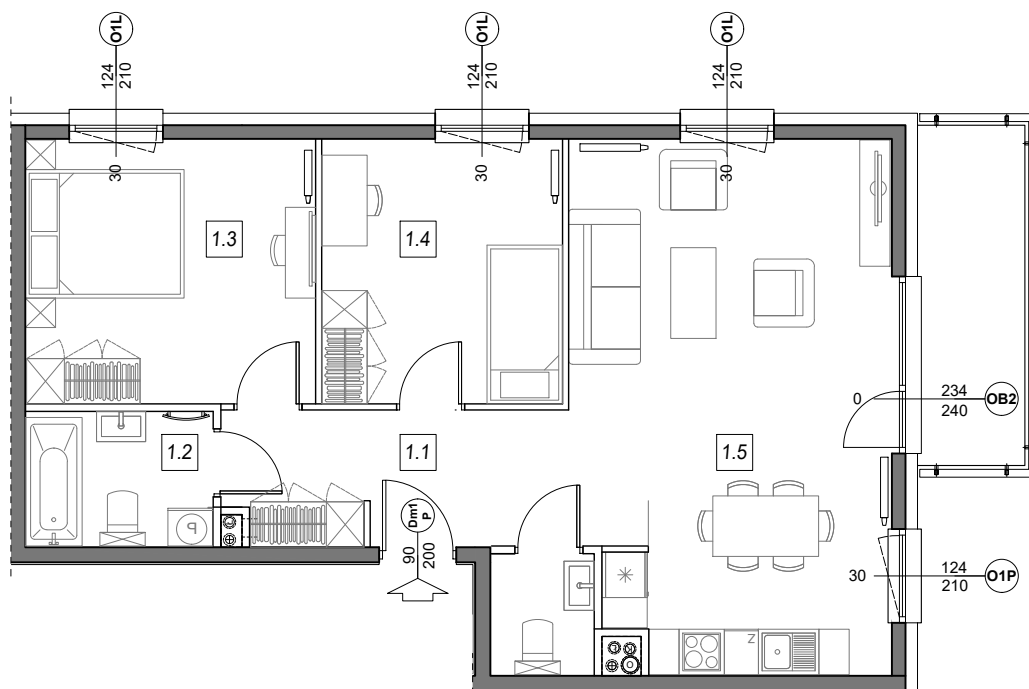
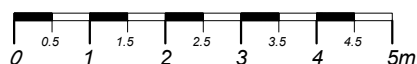
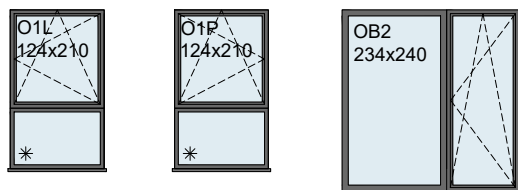
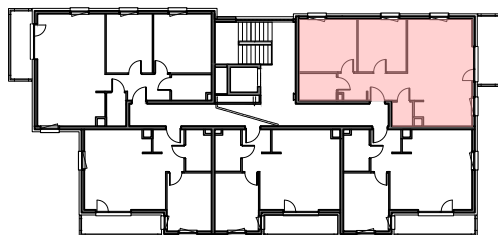
NR BUDYNKU

**A**

NR MIESZKANIA:

**III PIĘTRO**
**A.4.1**

POWIERZCHNIA:

**68,03 m<sup>2</sup>**

**STOLARKA OKIENNA:**

**LOKALIZACJA MIESZKANIA:**


m	POMIESZCZENIE	POW.
1.1	KOMUNIKACJA	9,94 m <sup>2</sup>
1.2	ŁAZIENKA	4,40 m <sup>2</sup>
1.3	SYPIALNIA	13,35 m <sup>2</sup>
1.4	SYPIALNIA	11,11 m <sup>2</sup>
1.5	SALON + ANEKS	27,05 m <sup>2</sup>
1.6	WC	2,18 m <sup>2</sup>
<b>POWIERZCHNIA MIESZKANIA:</b>		<b>68,03 m<sup>2</sup></b>
<b>POWIERZCHNIA BALKONU:</b>		<b>6,39 m<sup>2</sup></b>

Instalacja kanalizacji sanitarnej może być prowadzona nad poziomem posadzki. Przyłącza instalacji wod-kan mogą być prowadzone natynkowo.

Powierzchnie mieszkań liczone wg. normy PN - ISO - 9836 : 1997 (tolerancja ± 5cm)

Hp - wysokość niewykończonego parapetu mierzona od niewykończonego poziomu stropu wraz z wylewką (tolerancja ± 2cm)

Hn - wysokość nadproża mierzona od niewykończonego poziomu stropu wraz z wylewką (tolerancja ± 2cm)