

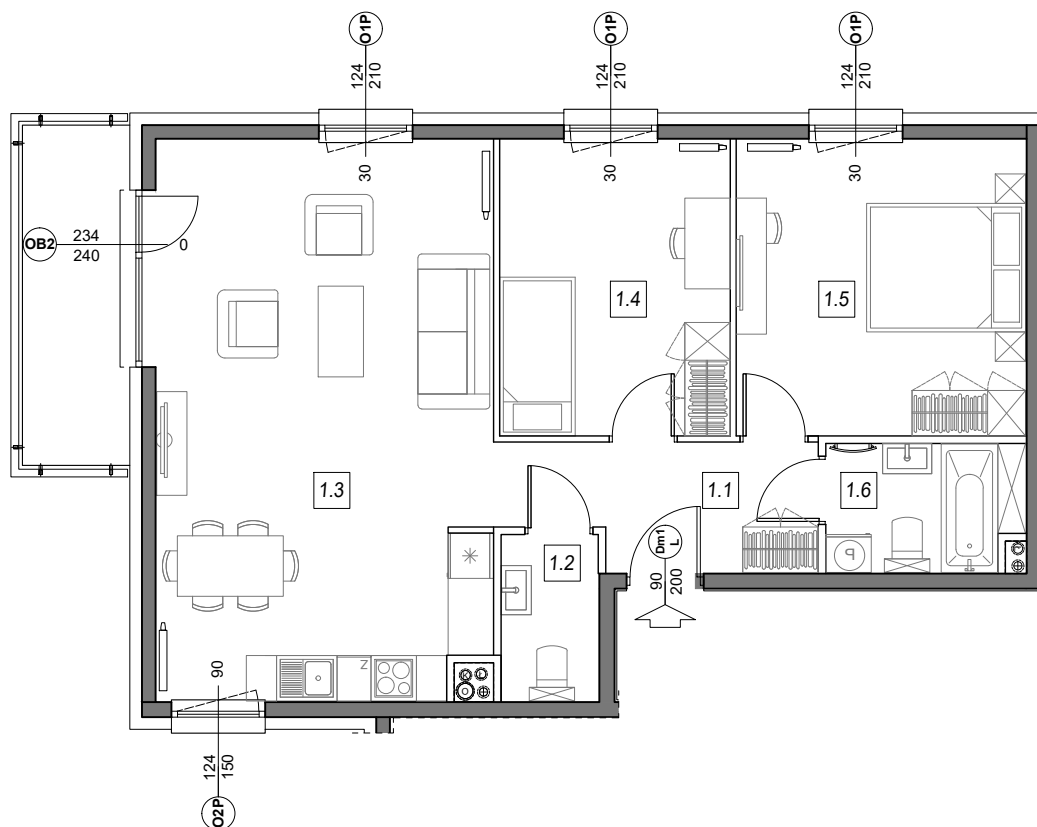
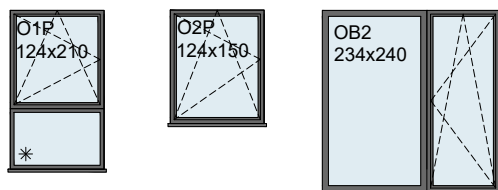
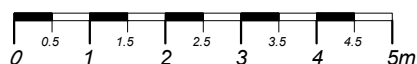
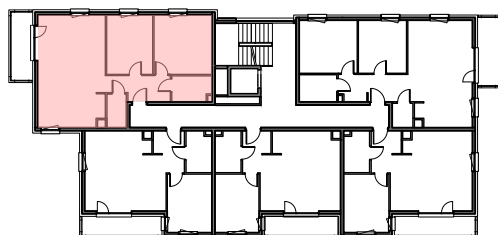
NR BUDYNKU

A

NR MIESZKANIA:

II PIĘTRO
A.3.5

POWIERZCHNIA:

73,20 m²

STOLARKA OKIENNA:

LOKALIZACJA MIESZKANIA:


m	POMIESZCZENIE	POW.
1.1	KOMUNIKACJA	6,52 m ²
1.2	WC	2,83 m ²
1.3	SALON + ANEKS	32,63 m ²
1.4	SYPIALNIA	11,94 m ²
1.5	SYPIALNIA	14,97 m ²
1.6	ŁAZIENKA	4,31 m ²
POWIERZCHNIA MIESZKANIA:		73,20 m²
POWIERZCHNIA BALKONU:		6,39 m²

Instalacja kanalizacji sanitarnej może być prowadzona nad poziomem posadzki. Przyłącza instalacji wod-kan mogą być prowadzone natynkowo.

Powierzchnie mieszkań liczone wg. normy PN - ISO - 9836 : 1997 (tolerancja ± 5cm)

H_p - wysokość niewykończonego parapetu mierzona od niewykończonego poziomu stropu wraz z wylewką (tolerancja ± 2cm)

H_n - wysokość nadproża mierzona od niewykończonego poziomu stropu wraz z wylewką (tolerancja ± 2cm)