



NR BUDYNKU

A

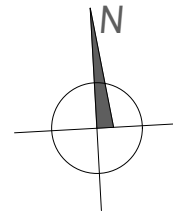
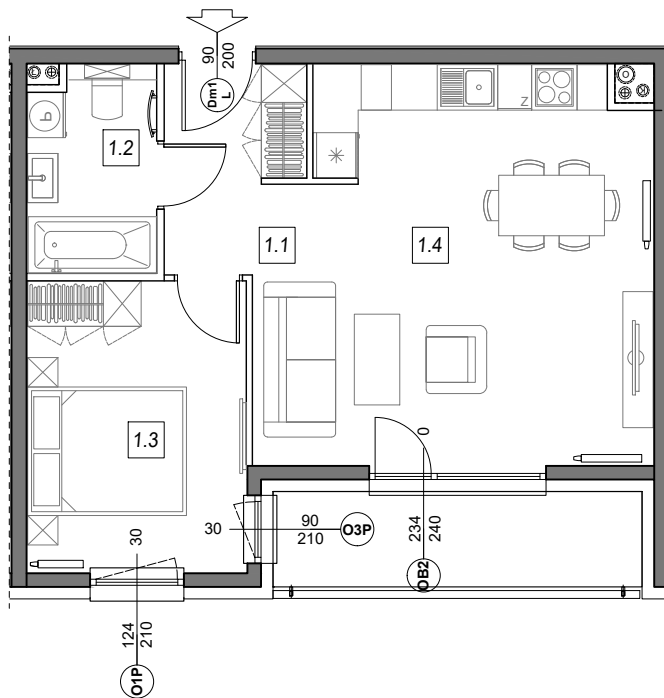
NR MIESZKANIA:

II PIĘTRO

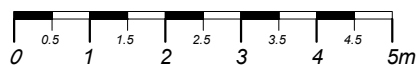
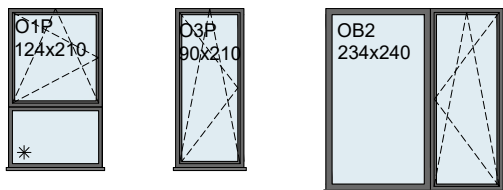
A.3.3

POWIERZCHNIA:

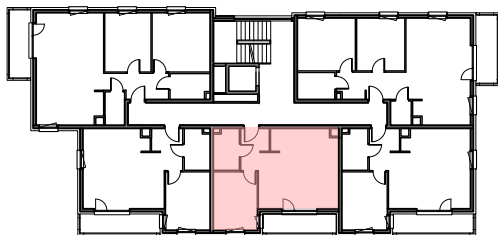
46,26 m²



STOLARKA OKIENNA:



LOKALIZACJA MIESZKANIA:



m	POMIESZCZENIE	POW.
1.1	KOMUNIKACJA	4,47 m ²
1.2	ŁAZIENKA	4,49 m ²
1.3	SYPIALNIA	11,09 m ²
1.4	SALON + ANEKS	26,21 m ²
POWIERZCHNIA MIESZKANIA:		46,26 m²
POWIERZCHNIA BALKONU:		6,15 m²

Instalacja kanalizacji sanitarnej może być prowadzona nad poziomem posadzki. Przyłącza instalacji wod-kan mogą być prowadzone natynkowo.

Powierzchnie mieszkań liczone wg. normy PN - ISO - 9836 : 1997 (tolerancja ± 5cm)

H_p - wysokość niewykończonego parapetu mierzona od niewykończonego poziomu stropu wraz z wylewką (tolerancja ± 2cm)

H_n - wysokość nadproża mierzona od niewykończonego poziomu stropu wraz z wylewką (tolerancja ± 2cm)