



NR BUDYNKU

A

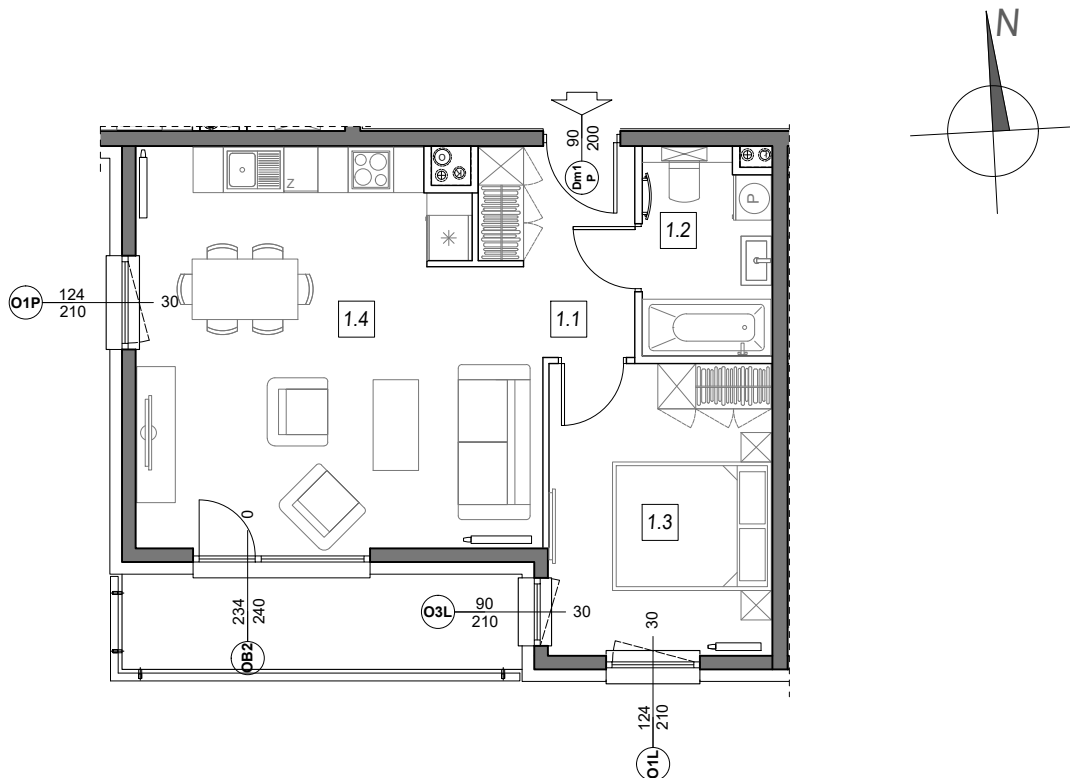
NR MIESZKANIA:

I PIĘTRO

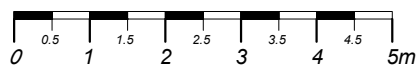
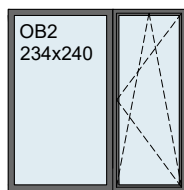
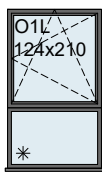
A.2.4

POWIERZCHNIA:

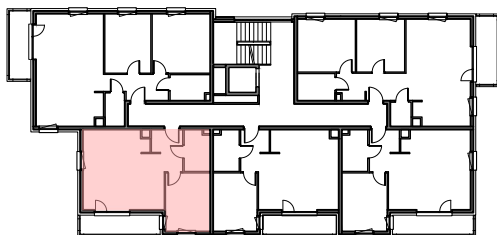
47,02 m²



STOLARKA OKIENNA:



LOKALIZACJA MIESZKANIA:



m	POMIESZCZENIE	POW.
1.1	KOMUNIKACJA	4,99 m ²
1.2	ŁAZIENKA	4,52 m ²
1.3	SYPIALNIA	11,32 m ²
1.4	SALON + ANEKS	26,19 m ²
POWIERZCHNIA MIESZKANIA:		47,02m²
POWIERZCHNIA BALKONU:		6,67 m²

Instalacja kanalizacji sanitarnej może być prowadzona nad poziomem posadzki. Przyłącza instalacji wod-kan mogą być prowadzone natynkowo.

Powierzchnie mieszkań liczone wg. normy PN - ISO - 9836 : 1997 (tolerancja ± 5cm)

Hp - wysokość niewykończonego parapetu mierzona od niewykończonego poziomu stropu wraz z wylewką (tolerancja ± 2cm)

Hn - wysokość nadproża mierzona od niewykończonego poziomu stropu wraz z wylewką (tolerancja ± 2cm)