



NR BUDYNKU

A

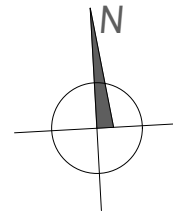
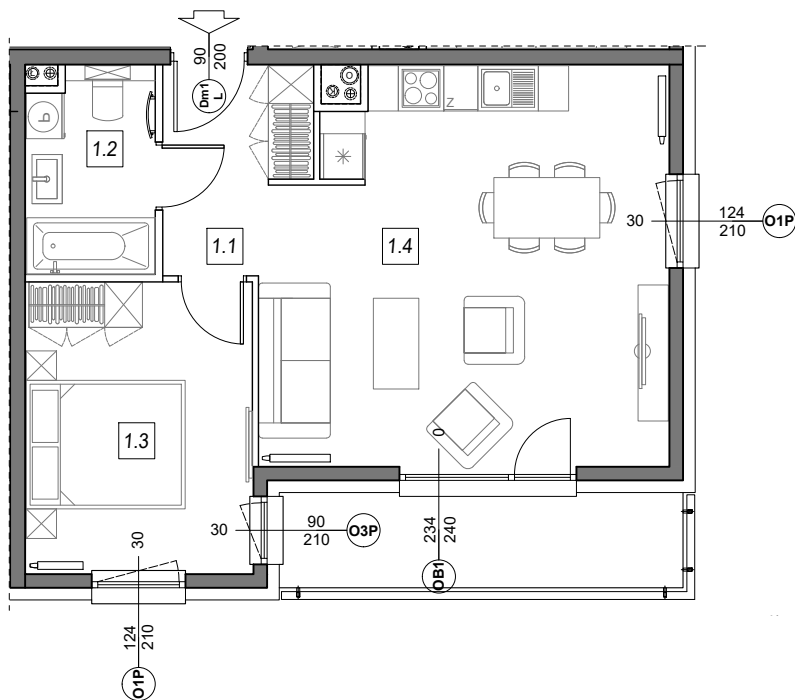
NR MIESZKANIA:

I PIĘTRO

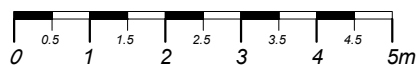
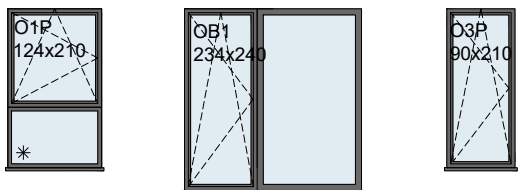
A.2.2

POWIERZCHNIA:

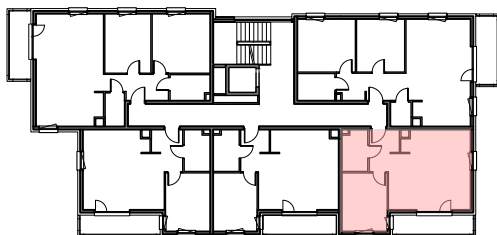
47,61 m<sup>2</sup>



**STOLARKA OKIENNA:**



**LOKALIZACJA MIESZKANIA:**



m	POMIESZCZENIE	POW.
1.1	KOMUNIKACJA	4,78 m <sup>2</sup>
1.2	ŁAZIENKA	4,52 m <sup>2</sup>
1.3	SYPIALNIA	11,51 m <sup>2</sup>
1.4	SALON + ANEKS	26,80 m <sup>2</sup>
<b>POWIERZCHNIA MIESZKANIA:</b>		<b>47,61 m<sup>2</sup></b>
<b>POWIERZCHNIA BALKONU:</b>		<b>6,73 m<sup>2</sup></b>

Instalacja kanalizacji sanitarnej może być prowadzona nad poziomem posadzki. Przyłącza instalacji wod-kan mogą być prowadzone natynkowo.

Powierzchnie mieszkań liczone wg. normy PN - ISO - 9836 : 1997 (tolerancja ± 5cm)

H<sub>p</sub> - wysokość niewykończonego parapetu mierzona od niewykończonego poziomu stropu wraz z wylewką (tolerancja ± 2cm)

H<sub>n</sub> - wysokość nadproża mierzona od niewykończonego poziomu stropu wraz z wylewką (tolerancja ± 2cm)