

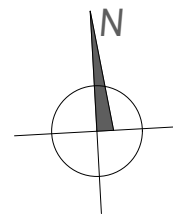
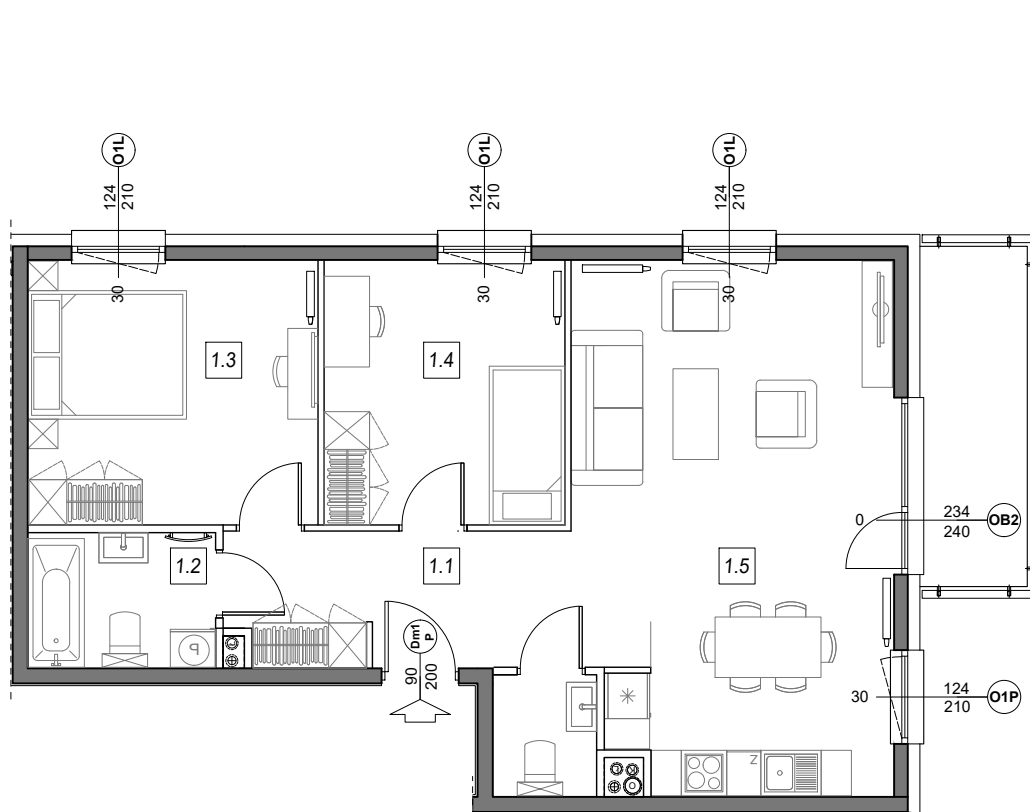
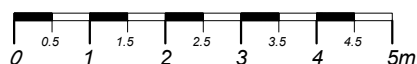
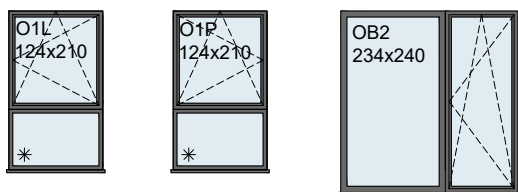
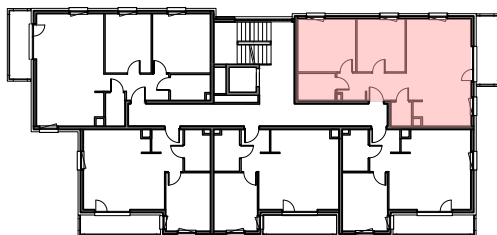
NR BUDYNKU

A

NR MIESZKANIA:

I PIĘTRO
A.2.1

POWIERZCHNIA:

68,03 m²

STOLARKA OKIENNA:

LOKALIZACJA MIESZKANIA:


m	POMIESZCZENIE	POW.
1.1	KOMUNIKACJA	9,94 m ²
1.2	ŁAZIENKA	4,40 m ²
1.3	SYPIALNIA	13,35 m ²
1.4	SYPIALNIA	11,11 m ²
1.5	SALON + ANEKS	27,05 m ²
1.6	WC	2,18 m ²
POWIERZCHNIA MIESZKANIA:		68,03 m²
POWIERZCHNIA BALKONU:		6,39 m²

Instalacja kanalizacji sanitarnej może być prowadzona nad poziomem posadzki. Przyłącza instalacji wod-kan mogą być prowadzone natynkowo.

Powierzchnie mieszkań liczone wg. normy PN - ISO - 9836 : 1997 (tolerancja ± 5cm)

H_p - wysokość niewykończonego parapetu mierzona od niewykończonego poziomu stropu wraz z wylewką (tolerancja ± 2cm)

H_n - wysokość nadproża mierzona od niewykończonego poziomu stropu wraz z wylewką (tolerancja ± 2cm)