



NR BUDYNKU

A

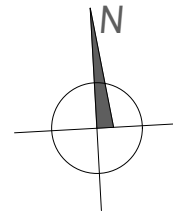
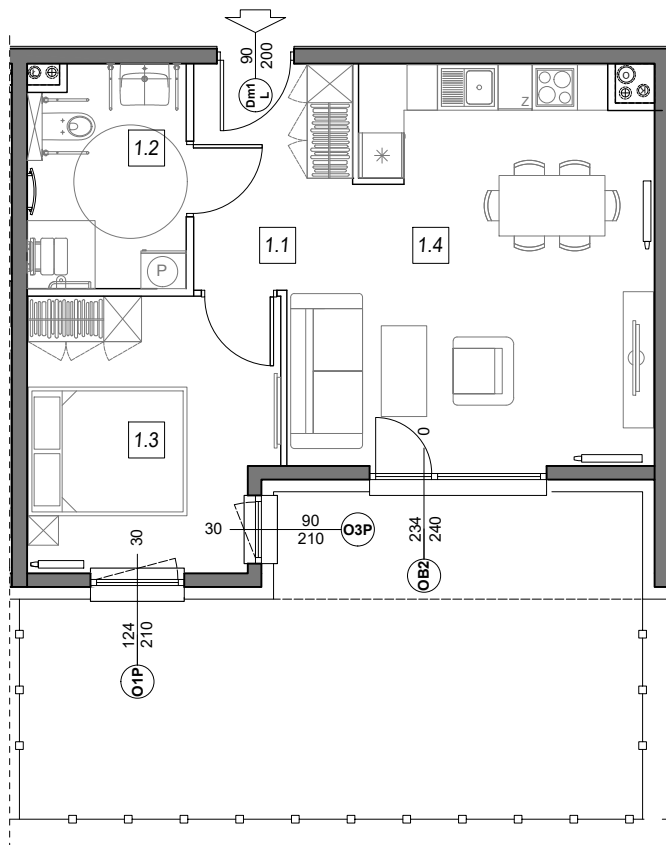
NR MIESZKANIA:

PARTER

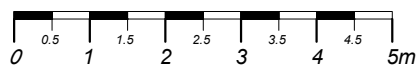
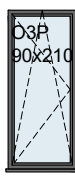
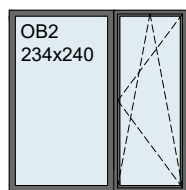
A.1.3

POWIERZCHNIA:

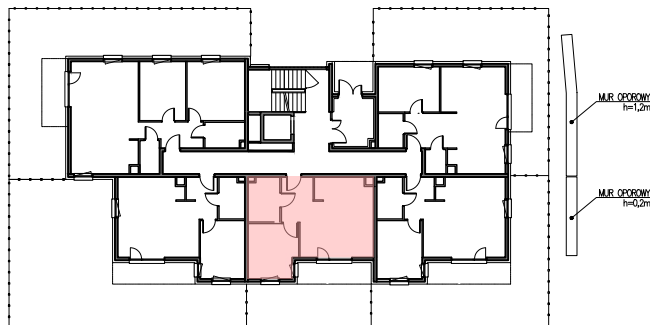
46,15 m²



STOLARKA OKIENNA:



LOKALIZACJA MIESZKANIA:



m	POMIESZCZENIE	POW.
1.1	KOMUNIKACJA	6,26 m ²
1.2	ŁAZIENKA	5,85 m ²
1.3	SYPIALNIA	11,52 m ²
1.4	SALON + ANEKS	22,52 m ²
POWIERZCHNIA MIESZKANIA:		46,15 m²
POWIERZCHNIA OGRODU:		30,91 m²

Instalacja kanalizacji sanitarnej może być prowadzona nad poziomem posadzki. Przyłącza instalacji wod-kan mogą być prowadzone natynkowo.

Powierzchnie mieszkań liczone wg. normy PN - ISO - 9836 : 1997 (tolerancja ± 5cm)

Hp - wysokość niewykończonego parapetu mierzona od niewykończonego poziomu stropu wraz z wylewką (tolerancja ± 2cm)

Hn - wysokość nadproża mierzona od niewykończonego poziomu stropu wraz z wylewką (tolerancja ± 2cm)