



NR BUDYNKU

A

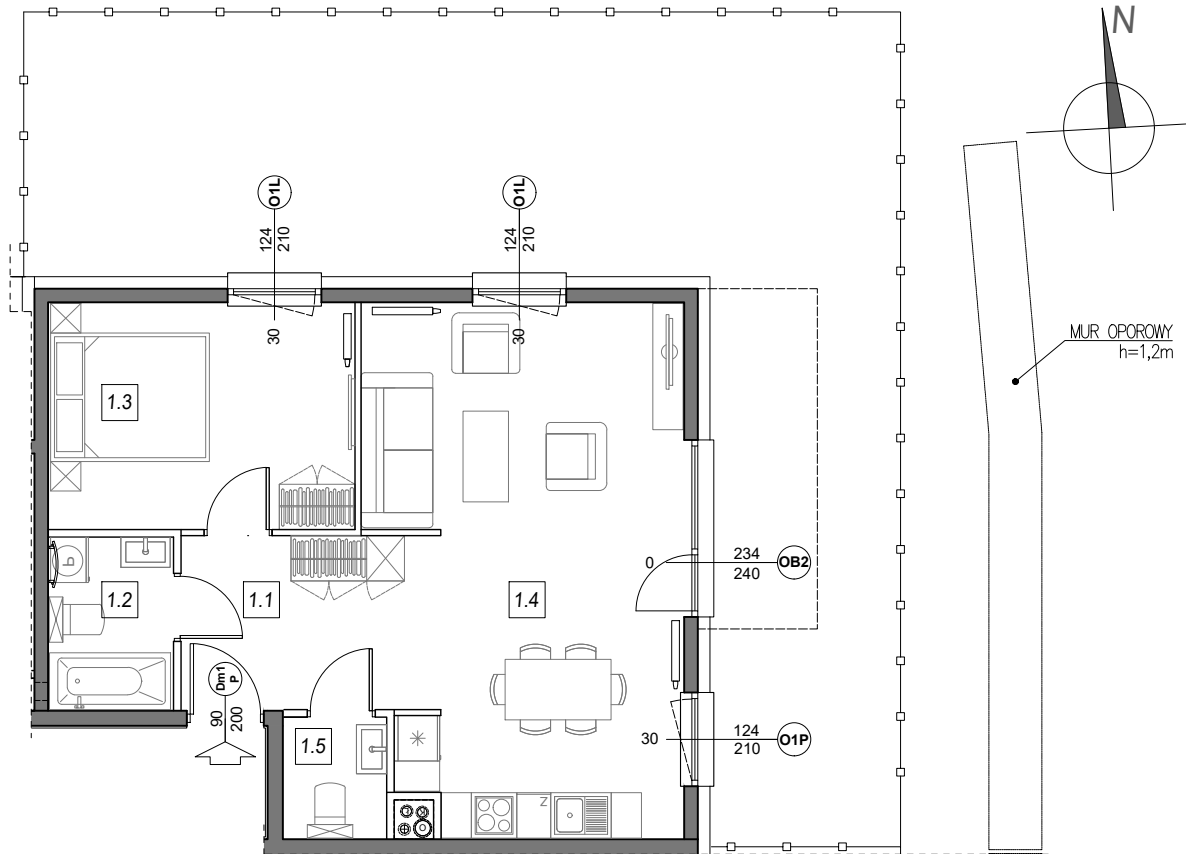
NR MIESZKANIA:

PARTER

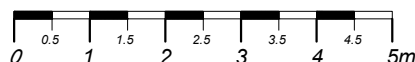
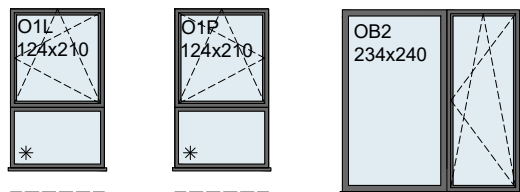
A.1.1

POWIERZCHNIA:

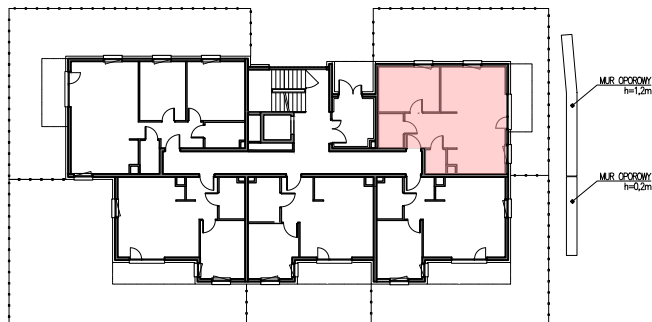
52,36 m<sup>2</sup>



STOLARKA OKIENNA:



LOKALIZACJA MIESZKANIA:



m	POMIESZCZENIE	POW.
1.1	KOMUNIKACJA	7,90 m <sup>2</sup>
1.2	ŁAZIENKA	3,75 m <sup>2</sup>
1.3	SYPIALNIA	12,09 m <sup>2</sup>
1.4	SALON + ANEKS	26,44 m <sup>2</sup>
1.5	WC	2,18 m <sup>2</sup>
<b>POWIERZCHNIA MIESZKANIA:</b>		<b>52,36 m<sup>2</sup></b>
<b>POWIERZCHNIA OGRODU:</b>		<b>59,43 m<sup>2</sup></b>

Instalacja kanalizacji sanitarnej może być prowadzona nad poziomem posadzki. Przyłącza instalacji wod-kan mogą być prowadzone natynkowo.

Powierzchnie mieszkań liczone wg. normy PN - ISO - 9836 : 1997 (tolerancja ± 5cm)

H<sub>p</sub> - wysokość niewykończonego parapetu mierzona od niewykończonego poziomu stropu wraz z wylewką (tolerancja ± 2cm)

H<sub>n</sub> - wysokość nadproża mierzona od niewykończonego poziomu stropu wraz z wylewką (tolerancja ± 2cm)