

 DOMESTA

80-298 Gdańsk  
ul. Budowlanych 68B

BIURO SPRZEDAŻY:

Na terenie budowy Osiedla Havlove  
wjazd od ul. Świętokrzyskiej, Gdańsk

KONTAKT:

Tel. 58 670 45 16  
E-mail: [sprzedaz@domesta.com.pl](mailto:sprzedaz@domesta.com.pl)  
[www.facebook.com/deweloperdomesta](https://www.facebook.com/deweloperdomesta)  
[www.domesta.com.pl](http://www.domesta.com.pl)

Wszystkie użyte materiały mają charakter marketingowy i nie stanowią oferty handlowej w rozumieniu kodeksu cywilnego.  
DOMESTA Sp. z o.o. zastrzega sobie prawo do zmian.



ROBINIA  
GDAŃSK CHEŁM

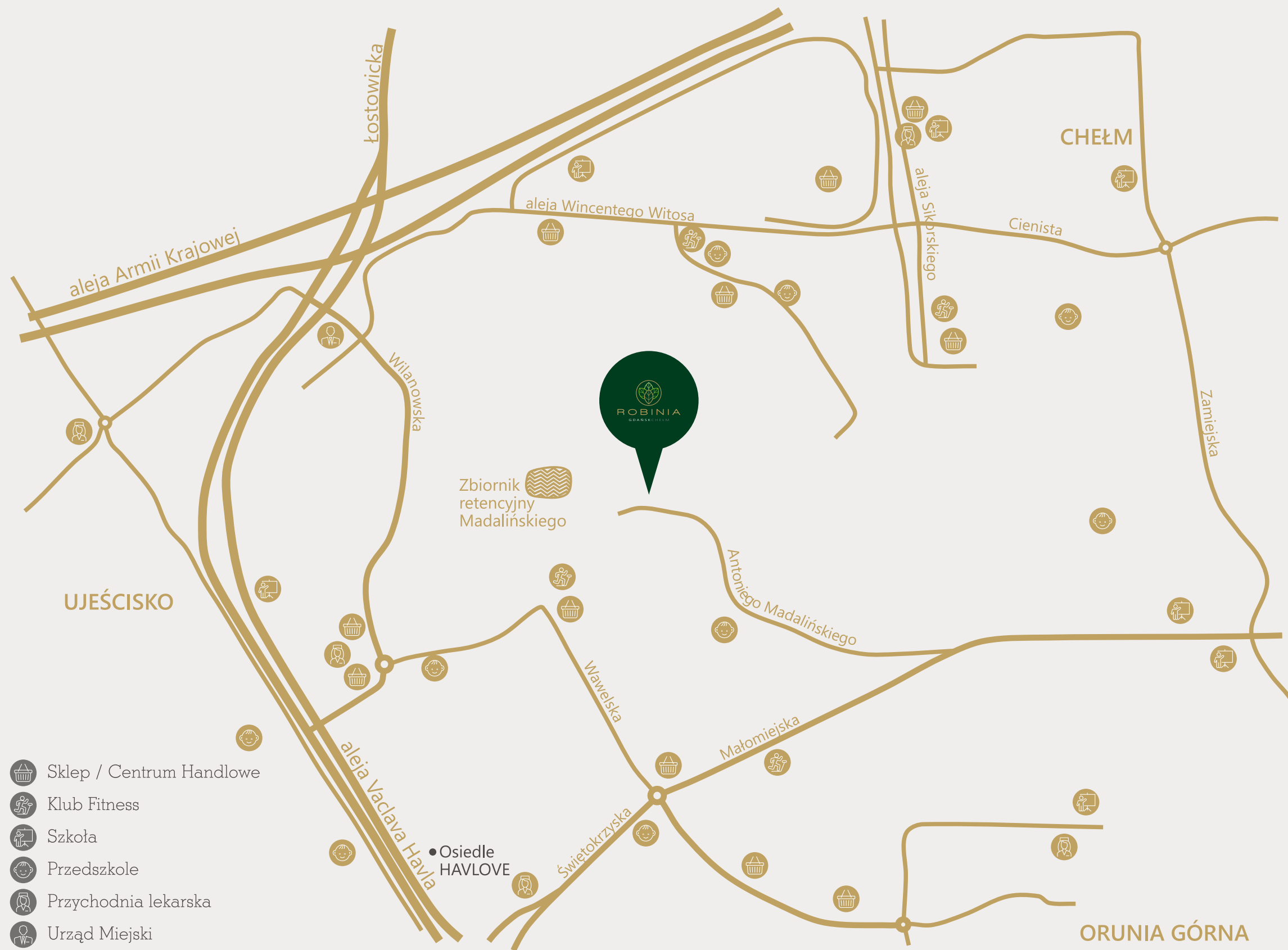
# Osiedle skąpane w zieleni

Robinia to gatunek drzew, który licznie występuje na terenie osiedla, tworząc wyjątkowy charakter inwestycji.

Teren osiedla zaprojektowano w taki sposób, aby maksymalnie wykorzystać jego unikalne położenie. Mieszkańcy mogą cieszyć się malowniczym widokiem na naturę i odpoczywać na słonecznych balkonach.







# Blisko i wygodnie



**10 minut**

Przystanek autobusowy  
Przystanek Tramwajowy  
Sklepy wielobranżowe  
Apteki  
Przychodnia lekarska



**10 minut**

Szkoły  
Przedszkola  
Śródmieście Gdańska  
Obwodnica Trójmiasta  
Galeria Chełm  
Forum Gdańsk  
Galeria Morena  
Restauracje, kawiarnie









Robinia to kameralne osiedle, które powstało z myślą o przestrzeni. Łączy doskonałą lokalizację blisko natury: ścieżek rekreacyjnych, zieleni oraz zbiornika wodnego z bliskością miejskiej infrastruktury. Duże przeszklenia wprowadzą do wnętrza promienie słońca i pozwolą na podziwianie krajobrazu.

# Naturalnie komfortowo



# W harmonii z naturą







# Malownicza okolica

Jar Wilanowski to park z licznymi miejscami rekreacji, wręcz stworzony do tego, by spędzać w nim wolny czas z całymi rodzinami i przyjaciółmi. To największy zielony teren w tej części miasta. Znajdziemy tu utwardzone i nieutwardzone ścieżki zachęcające do długich spacerów, biegów, a nawet jazdy na rolkach. Dzięki licznym ławkom, altanom możemy zatrzymać się na chwilę odpoczynku i nacieszyć się widokiem malowniczego otoczenia. Na terenie jaru powstał kameralny skwer ze stawem, miejsce do ćwiczeń, boisko, a także duży, trawiasty teren do różnorodnej rekreacji. Miejsce idealne na zabawę z dzieckiem, psem, na piknik czy spotkanie z przyjaciółmi. Najmłodszym mieszkańcom tej okolicy Jar oferuje liczne place zabaw, w tym plac sprawnościowy i linowy. Ducha rywalizacji będzie można obudzić podczas rozgrywek w szachy, tenisa stołowego czy minigolfa. To niezwykle barwne i atrakcyjne otoczenie dla całej rodziny.



# Aktywnie i sportowo

Robinia to miejsce, gdzie po dniu pełnym wrażeń odnajdziesz spokój. Położenie wśród drzew i sąsiedztwo stawu zapewni mieszkańcom odpowiedni klimat do prowadzenia zrównoważonego życia.

Lokalizacja inwestycji idealnie pasuje dla żyjących aktywnie, korzystających z atutów miasta, ale ceniących również piękno natury.

Najbliższa okolica daje ogromne możliwości aktywnego wypoczynku na świeżym powietrzu.

1. Osiedle Robinia
2. Siłownia zewnętrzna
3. Plac zabaw
4. Mini golf, tenis stołowy
5. ul. Wilanowska
6. Zb. ret. Madalińskiego
7. Boisko wielofunkcyjne
8. Plac zabaw z tyrolką





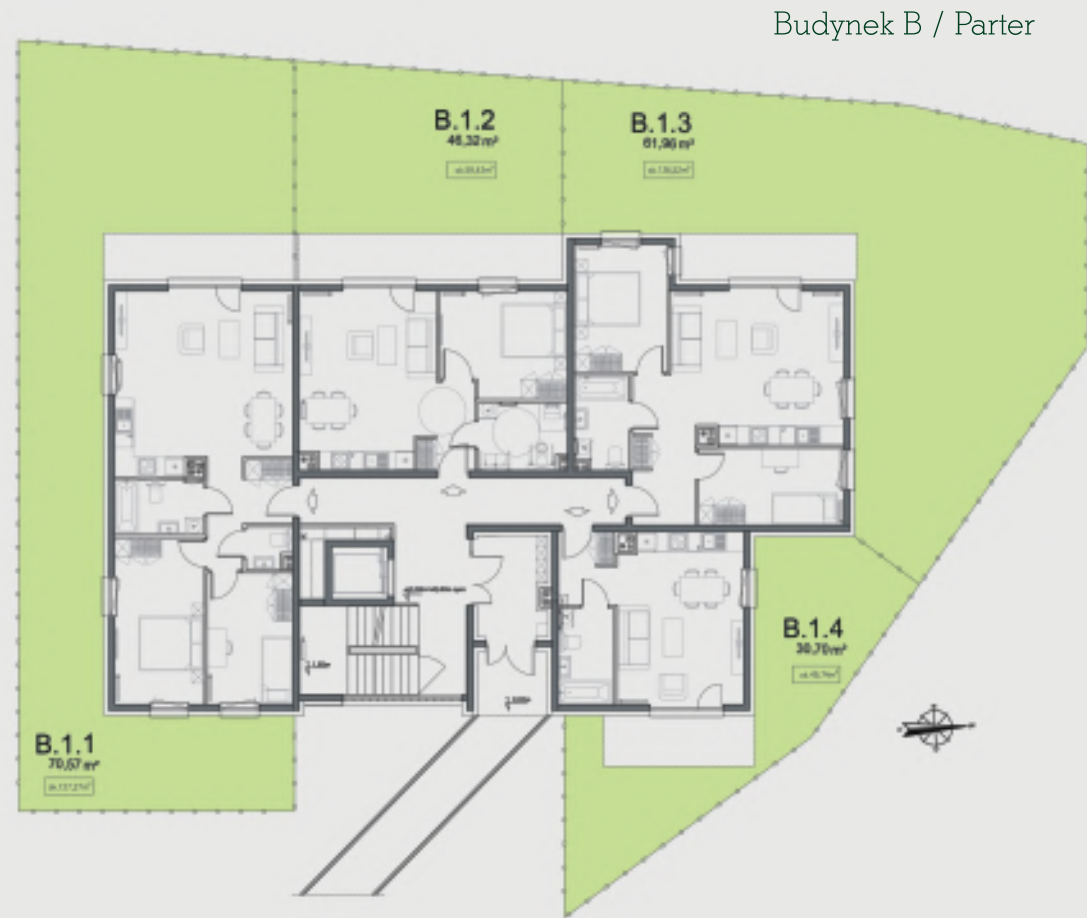
# Z dbałością o szczegóły

3 budynki  
52 mieszkania  
4 640 m<sup>2</sup> powierzchni zieleni  
Ponad 80 sztuk drzew  
Ponad 30 gatunków roślin  
63 miejsc postojowych  
Hale garażowe  
Windy  
Plac zabaw  
Zewnętrzna siłownia  
Zewnętrzna strefa relaksu  
Ścieżka zdrowia  
Stojaki na rowery





Budynek A / Parter



Budynek B / Parter

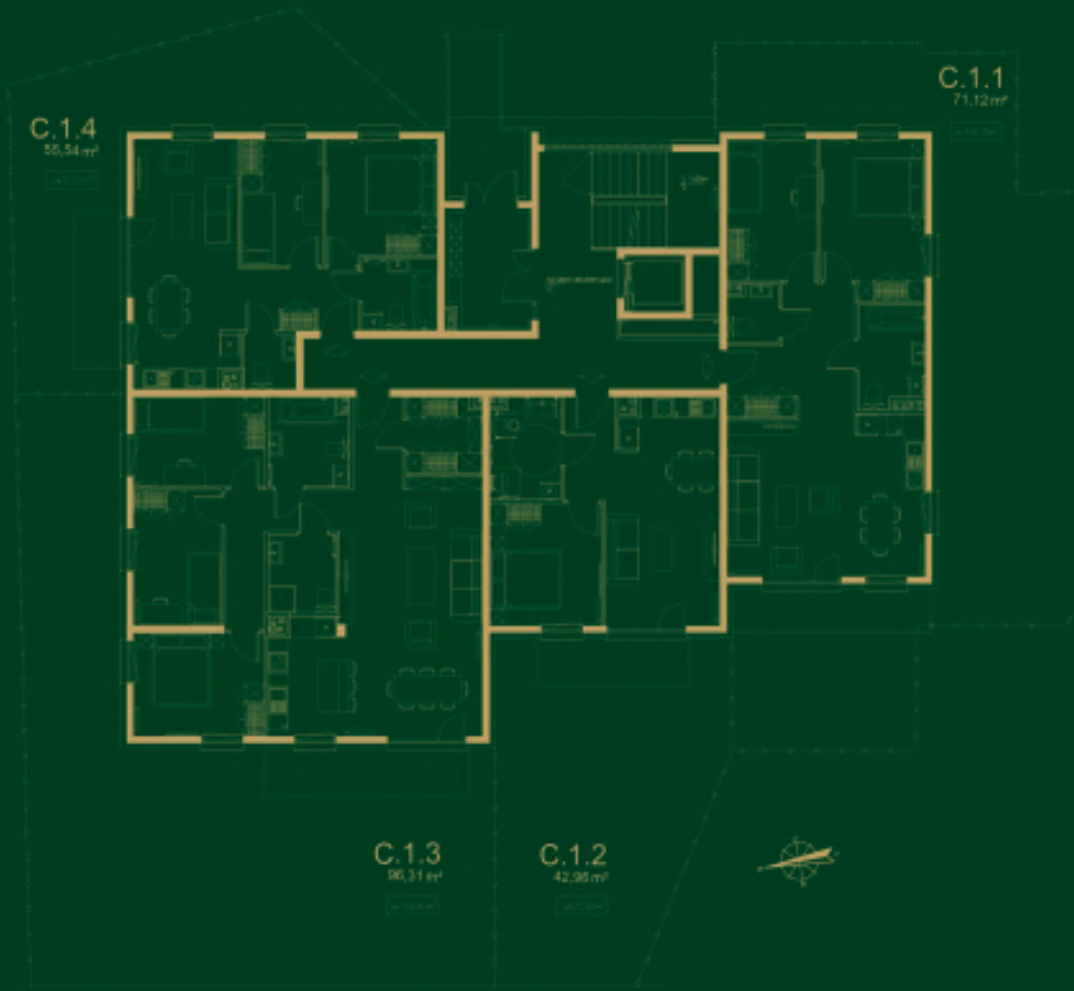
Układ budynków na działce:



# Mieszkania

## 1, 2, 3 i 4-pokojowe

Budynek C / Parter



1 pokojowe  
30 m<sup>2</sup>

2 pokojowe  
42-52 m<sup>2</sup>

3 pokojowe  
55-73 m<sup>2</sup>

4 pokojowe  
96 m<sup>2</sup>







# Wspieramy naszych klientów

## Doradcy kredytowi

Oferujemy bezpłatne usługi naszych Doradców Kredytowych.

Współpraca ta owocuje skróceniem i uproszczeniem procedur związanych z nabyciem nieruchomości, a przede wszystkim pozwoli na wybór najkorzystniejszej opcji finansowania.

W celu uzyskania szerszych informacji należy skontaktować się z naszym Działem Kredytów:

Tel.: 697 774 866

E-mail: kredyty@domesta.com.pl

## Wykończenie pod klucz

Wykończenie mieszkania to prawdziwe wyzwanie.

Łatwiej jest temu sprostać mając do dyspozycji doświadczonych specjalistów.

Wychodzą naprzeciw oczekiwaniom rozpoczęliśmy współpracę z firmą SML, która przygotowała pakiety, na bazie których mogą Państwo wspólnie z projektantem zaaranżować mieszkanie według własnych potrzeb.

To propozycja dla osób, które cenią swój czas oraz pragną szybko

i za rozsądną cenę uzyskać lokal gotowy do zamieszkania.

Szczegóły oferty dostępne są w naszym Dziale Sprzedaży:

Tel.: 58 670 45 16

E-mail: sprzedaz@domesta.com.pl

Osiedle  
skąpane.  
w zieleni