



POLANA
KAMPINOSKA
GDAŃSK ŁOSTOWICE



Minimalistycznie, harmonijnie i wygodnie

Polana Kampinowska to siedem budynków wplecionych w urokliwy ciąg zieleni. Zaciszne, kameralne osiedle odznacza się minimalistyczną i elegancką architekturą. Stonowana kolorystyka inwestycji wpisuje się w ponadczasowe trendy, tworząc nietuzinkową przestrzeń do życia.



POLANA
KAMPINOSKA
GDAŃSK ŁOSTOWICE



Blisko, tak, jak lubisz

Góra Kozacza
Okolice stwarza wiele możliwości aktywnego wypoczynku na świeżym powietrzu. W otoczeniu Kozaczej Góry powstał park leśny ze ścieżkami spacerowymi, placem zabaw dla dzieci, torowiskiem jazdy terenowej dla rowerzystów oraz ogrodzonym wybiegiem dla czworonogów. Główną atrakcją miejsca jest wieża widokowa wyłaniająca się ponad konary drzew, z której podziwiać można panoramę Gdańska.

Ścieżki spacerowe 200 m od osiedla



Komfort

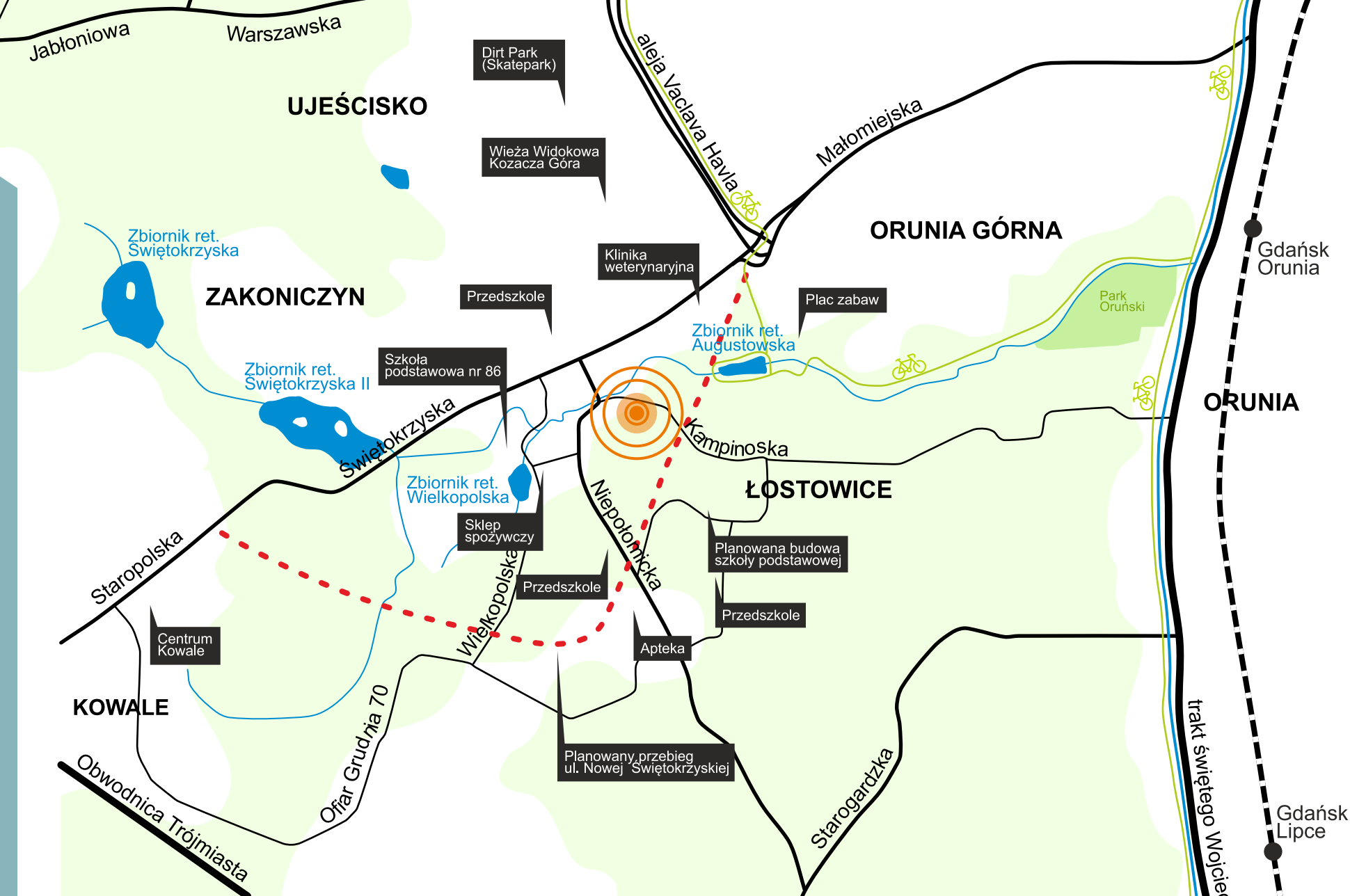
W pobliżu znaleźć można wszystko, co wpływa na komfortowe życie w mieście. Dostęp do wielu sklepów, zakładów usługowych, lokali gastronomicznych czy punktów medycznych sprawia, że życie na osiedlu staje się przyjemne i spokojne.

Zabawa

Okoliczne tereny zielone zlokalizowane wokół Zbiornika Augustowska obfitują w różnorodne strefy rekreacyjne - wielofunkcyjne boisko, rozległy i bogato wyposażony plac zabaw, siłownia pod chmurką oraz wybieg dla psów. W tym miejscu każdy znajdzie coś dla siebie.

Edukacja

Szeroka oferta okolicznych placówek edukacyjnych spełni oczekiwania wszystkich uczniów i przedszkolaków. Najbliższe sąsiedztwo sprzyja również rozwijaniu swoich pasji i artystycznych hobby po szkole, nie pozwalając na pojawienie się nudy.



Planowana Nowa Świętokrzyska

Pierwszy etap ulicy Nowej Świętokrzyskiej prowadzić będzie od pętli autobusowo-tramwajowej Łostowice-Świętokrzyska do ulicy Kampinoskiej. W ramach założenia zaplanowano realizację dwupasmowej jezdni z chodnikami, oświetleniem i drogą rowerową. Jednym z najważniejszych etapów będzie połączenie drogi z planowaną inwestycją kolejową PKM – Gdańsk Południe. Oddanie nowego fragmentu drogi planowane jest na 2026 rok.

Otwarcie Morskiej Szkoły Podstawowej nr 2 już we wrześniu 2023 roku!

Nowo wybudowana placówka, wraz z salą gimnastyczną, boiskiem wielofunkcyjnym, placem zabaw, pracowniami językowymi i przedmiotowymi, pomieści ponad 700 uczniów. Szkoła zlokalizowana będzie w odległości 10 minutowego spaceru od Polany Kampinoskiej. Ukończenie pierwszego etapu budowy planowane jest już na wrzesień 2023 roku.



Miejsce pełne atrakcji i dobrze skomunikowane

Zbiornik Augustowska - 600 m

Teren rekreacyjny zlokalizowany w malowniczej dolinie rozgraniczającej dwie dzielnice Gdańska. Sieć oświetlonych i utwardzonych ścieżek pieszo-rowerowych tworzy połączenie z urokliwym Parkiem Oruńskim. Idealne miejsce na rodzinne spacer, zabawę na placu zabaw czy aktywność fizyczną na świeżym powietrzu.

Komunikacja

Bliskość sieci połączeń transportu publicznego oraz pętli autobusowo - tramwajowej usprawnia poruszanie się komunikacją miejską po całym Gdańsku. Podróż samochodem do Śródmieścia zajmie jedynie 15 minut, a dogodny dostęp do obwodnicy gwarantuje sprawne przemieszczanie się na terenie całego Trójmiasta.





7 budynków
z ogródkami, halą garażową
i parkingiem naziemnym
w centralnej części

Zielono i kameralnie

Niewielka intensywność zabudowy pozwala na utworzenie kameralnych przestrzeni sąsiedzkich. Dzięki zachowaniu odpowiedniej skali i proporcji budynków projektantom udało się stworzyć przyjazne i harmonijne osiedle. Wszechobecna zieleń wpływa pozytywnie na komfort życia oraz zdrowie fizyczne i psychiczne mieszkańców.

Aktywnie na zewnątrz lub pod dachem



Siłownia

Kolejnym osiedlowym udogodnieniem jest prywatna siłownia. Miejsce stworzone z myślą o rozwoju sprawności fizycznej i utrzymaniu prawidłowej kondycji oraz koordynacji ruchowej. W sali fitness umieszczone zostaną urządzenia niezbędne do realizacji różnych planów treningowych.

Fitness zewnętrzny

Strefa ćwiczeń na świeżym powietrzu wyposażona zostanie w urządzenia do treningów z wykorzystaniem ciężaru własnego ciała. Z siłowni plenerowej skorzystać będą mogli zarówno dorośli, jak i dzieci. Wysiłek fizyczny w kojącem otoczeniu natury to doskonały sposób na poprawę zdrowia i samopoczucia przyszłych mieszkańców.

To nie osiedle jakich wiele

Kameralność osiedla gwarantuje spokój, zwiększa poczucie bezpieczeństwa i ułatwia budowanie nowych relacji sąsiedzkich. Świadome kreowanie przestrzeni między budynkami pozwoliło na stworzenie stref wzmacniających poczucie wspólnoty z innymi mieszkańcami.



Tylko 87 mieszkań

Niewielka ilość lokali składających się na całe osiedle pozwoli stworzyć małą, bardzo lokalną społeczność. Każde mieszkanie posiadać będzie ogródek lub balkon. Dzięki zróżnicowanym metrażom przyszli mieszkańcy nie będą mieli problemu, by wybrać przestrzeń idealnie spełniającą ich wymagania.

www.domesta.com.pl

Integralnie
by z łatwością otwierać się na innych





Jakość z dbałością o detal i wykończenie



Części wspólne

Estetycznie wykończone wnętrza zapewniają wysoki komfort użytkowania przestrzeni wspólnych. Szczegółowo dopracowany projekt aranżacji podkreśla ponadczasowość oraz wyjątkowy charakter inwestycji. Zastosowane rozwiązania i materiały gwarantują łatwość zachowania czystości oraz wpływają na poczucie bezpieczeństwa przyszłych mieszkańców.

Loggie

gdy lubisz być na świeżym powietrzu,
ale nie w palącym słońcu

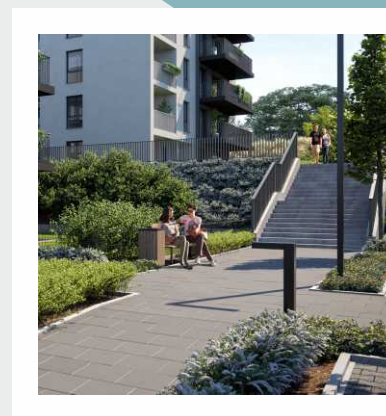


Naziemne i podziemne miejsca postojowe

38 miejsc postojowych w hali garażowej
71 zewnętrznych miejsc postojowych
67 stanowisk w hali rowerowej
82 komórki lokatorskie

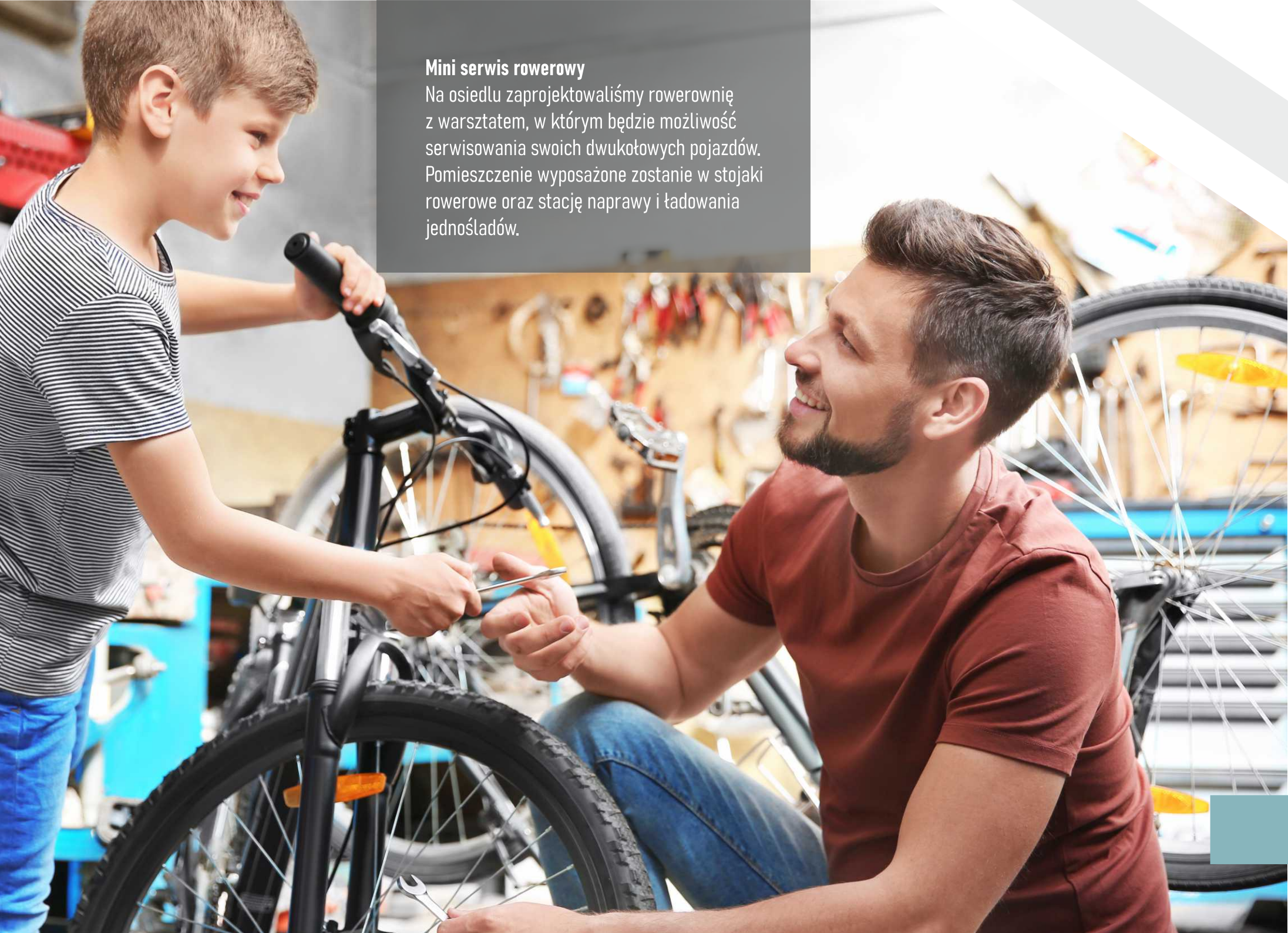
Z pomysłem na zieleni

Aranżacja terenów zielonych zapewnia odpowiednią bioróżnorodność środowiska, wzbogacając i ożywiając otoczenie budynków. Zastosowanie ekologicznych ogrodów deszczowych umożliwia redukcję kosztów utrzymania zieleni, zmniejsza ryzyko podtopień i przeciwdziała zagrożeniom deficytów wody.



Ogródki przy mieszkaniach parterowych

Własna przydomowa przestrzeń zielona to spełnienie marzeń wielu osób. Ogródek dostępny z poziomu salonu może stać się jego naturalnym przedłużeniem i atrakcyjną, bezpieczną strefą zewnętrzną dla całej rodziny bez konieczności oddalania się od mieszkania. Posiadanie takiej przestrzeni zdecydowanie zwiększa komfort życia w osiedlowej rzeczywistości.



Mini serwis rowerowy

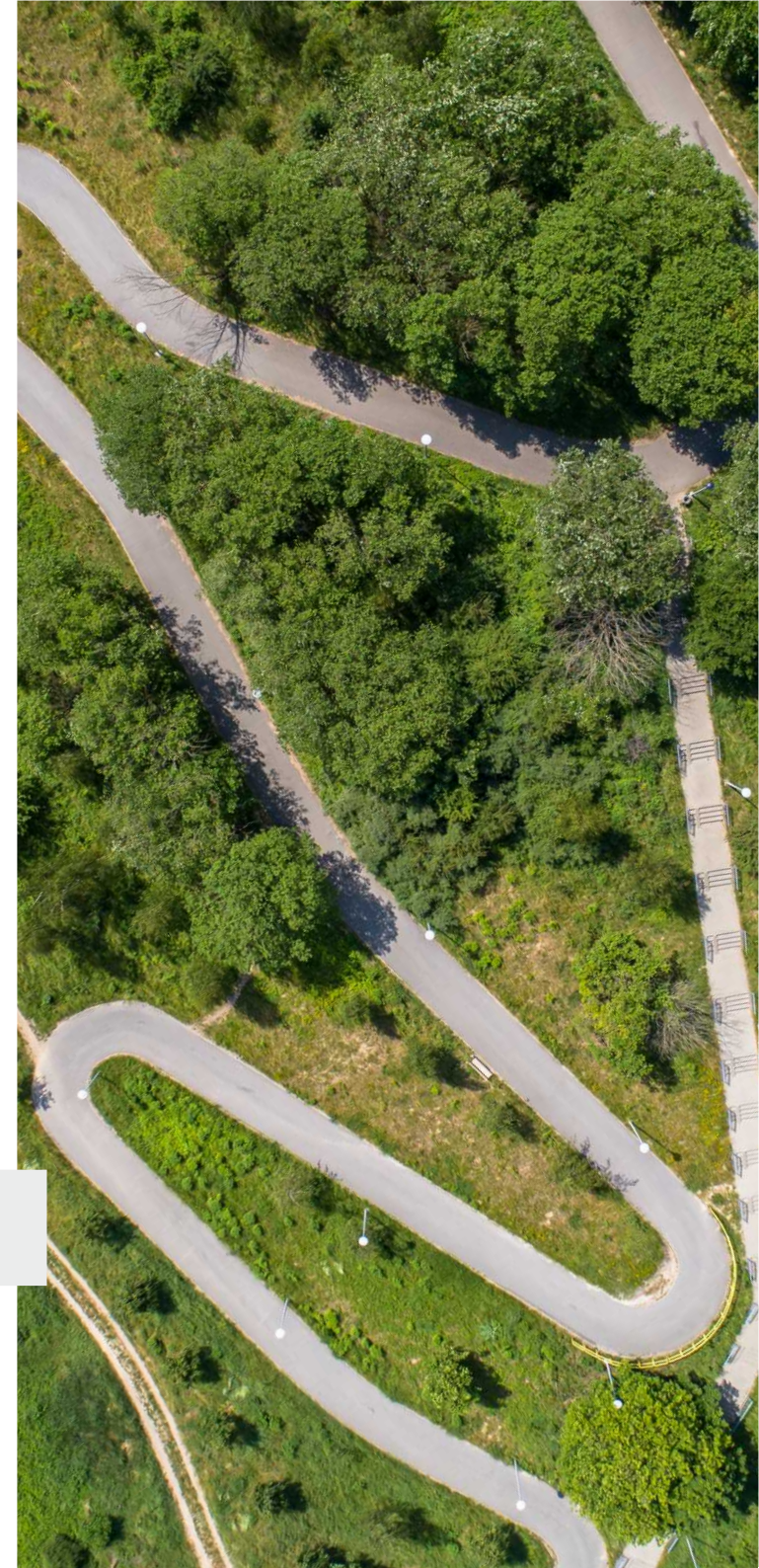
Na osiedlu zaprojektowaliśmy rowerownię z warsztatem, w którym będzie możliwość serwisowania swoich dwukołowych pojazdów. Pomieszczenie wyposażone zostanie w stojaki rowerowe oraz stację naprawy i ładowania jednośladów.

Wiele możliwości na aktywne spędzanie czasu wolnego

Drogi rowerowe, boiska wielofunkcyjne

Pobliska okolica zachęca do uprawiania sportów na łonie natury. Tereny i urządzenia rekreacyjne przy zbiorniku retencyjnym Augustowska zapewniają dostęp do wielu form aktywnego wypoczynku na świeżym powietrzu. Znajduje się tam m.in. boisko wielofunkcyjne, ścieżka dla rolkarzy, drogi rowerowe oraz stanowiska wędkarskie.

Ścieżka rowerowa do zbiornika Augustowska - 600 m





Polana
Kampinowska



Blisko

plac zabaw, boiska wielofunkcyjne, siłownia zewnętrzna...

Układy mieszkań

dopasowane do potrzeb przyszłych mieszkańców



E.1.6
42.67 m²



G.1.1
59.20 m²

Jakość podlegająca gwarancji

Co to jest Gwarancja Plus?

Wszystkie budowane przez nas mieszkania objęte są specjalnym programem Domesta - Deweloper z Gwarancją Plus. Dzięki tej gwarancji, każde mieszkanie może być sprawdzone pod kątem ewentualnych usterek, które zostały uwidocznione w trakcie jego użytkowania. Przegląd mieszkań odbywa się rok po ich odebraniu.

Tworzymy wysoką jakość oferowanych przez nas mieszkań. Twój spokój i bezpieczeństwo są dla nas priorytetowe.

Jak działa Gwarancja Plus?

Rok po oddaniu mieszkania, na każdej inwestycji Domesty, odbywa się bezpłatny gwarancyjny przegląd mieszkań.

Zarządca wskazuje możliwe terminy takich spotkań z pracownikiem firmy Domesta.

Wystarczy zgłosić chęć wizyty w ramach programu Domesta - Deweloper z Gwarancją Plus.



Wysoki standard wykończenia

W Domeście dbamy o wysoki standard wykończenia zarówno części wspólnych jak i mieszkań. Wybierając mieszkanie od nas, otrzymujesz lokal gotowy do własnej aranżacji. Ściany wewnętrzne w mieszkaniach są wyszpachlowane oraz pomalowane farbą na biało. Takie działanie ułatwia planowanie prac budowlanych w Twoim mieszkaniu.

100% inwestycji oddanych w terminie

Wszystkie inwestycje Domesty oddawane są na czas, zgodnie z zaplanowanym harmonogramem budowy. Podejmując decyzję o zakupie mieszkania od Domesty, otrzymujesz gwarancję, że klucze do Twojego wymarzonego mieszkania otrzymasz w umówionym terminie.

100% inwestycji realizowanych przez Domestę zostało przekazanych przyszłym mieszkańcom zgodnie z terminem. Możemy się też pochwalić, że niektóre inwestycje zrealizowaliśmy z wyprzedzeniem. Wszystko po to, by nasi Klienci mogli cieszyć się swoim lokum w ustalonym terminie.

Cenimy Twój czas!

Dbamy o ekologię i zieleń

W Domeście przywiązujemy szczególną uwagę do zagospodarowania i kształtowania terenów zielonych. Tworzymy przestrzenie parkowe, tereny zielone, naturalne place zabaw oraz strefy odpoczynku. Dbamy o zielone otoczenie realizowanych inwestycji. Sadzimy drzewa, krzewy, rośliny; dbamy też o wcześniejszy drzewostan.

O naszych działaniach najlepiej mówią nasze inwestycje np. Osiedle Urzeka, w ramach którego mieszkańcy będą mogli korzystać z leśnego mołu nad potokiem, a młodszy mieszkańcy z naturalnego placu zabaw; skąpana w zieleni Robinia czy też Leszczynowy Park, gdzie na potrzeby tytułowego parku zaadoptowaliśmy ponad 16 000 m².

Stosujemy ekologiczne rozwiązania takie jak ogrody deszczowe i zielone dachy, dbamy też o infrastrukturę dla rowerzystów.

Wsparcie na każdym etapie zakupu mieszkania

EKSPERCI ds. KREDYTÓW

Oferujemy bezpłatne usługi naszych Doradców Kredytowych. Współpraca ta owocuje skróceniem i uproszczeniem procedur związanych z nabyciem nieruchomości, a przede wszystkim pozwoli na wybór najkorzystniejszej opcji finansowania.

W celu uzyskania szerszych informacji należy skontaktować się z naszym Działem Kredytów:

Tel.: 697 774 866 / 501 666 002 / 727 546 271

E-mail: kredyty@domesta.com.pl

WYKOŃCZENIE POD KLUCZ

Wykończenie mieszkania to prawdziwe wyzwanie. Łatwiej jest temu sprostać mając do dyspozycji doświadczonych specjalistów. Wychodząc naprzeciw oczekiwaniom razem z SML Mieszkania przygotowaliśmy pakiety, na bazie których mogą Państwo wspólnie z projektantem zaaranżować mieszkanie według własnych potrzeb. To propozycja dla osób, które cenią swój czas oraz pragną szybko i za rozsądną cenę uzyskać lokal gotowy do zamieszkania.

Szczegóły oferty dostępne są w naszym Dziale Sprzedaży:

Tel.: 58 670 45 16

E-mail: sprzedaz@domesta.com.pl





DOMESTA Sp. z o.o.
ul. Budowlanych 68 B
80-298 Gdańsk

KONTAKT:
Tel. 58 670 45 16
E-mail: sprzedaz@domesta.com.pl
www.facebook.com/deweloperdomesta
www.domesta.com.pl

inpro

Grupa Kapitałowa



Wszystkie użyte materiały mają wyłącznie charakter marketingowy i nie stanowią oferty handlowej w rozumieniu kodeksu cywilnego. DOMESTA Sp. z o.o. zastrzega sobie prawo do zmian.