

NR BUDYNKU

1

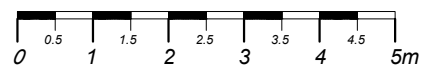
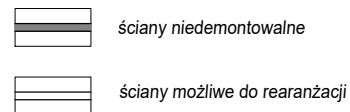
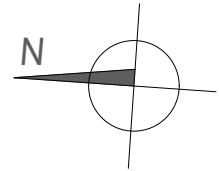
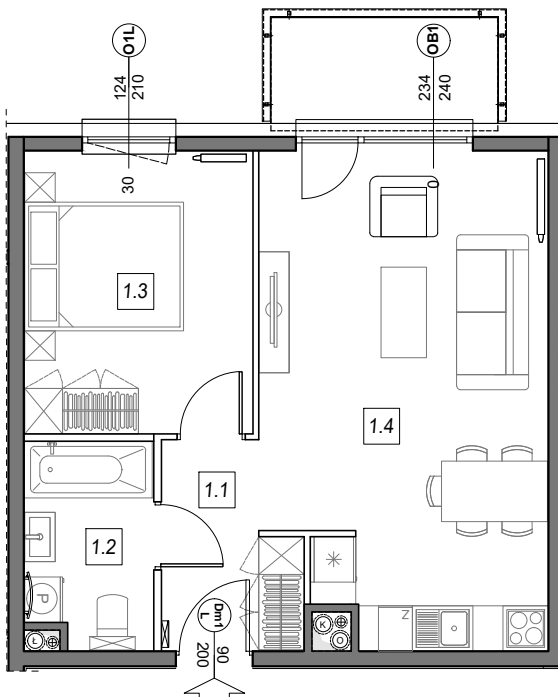
I PIĘTRO

NR MIESZKANIA:

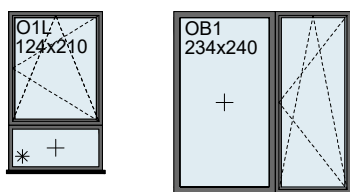
1.B.9

POWIERZCHNIA:

44,91 m<sup>2</sup>

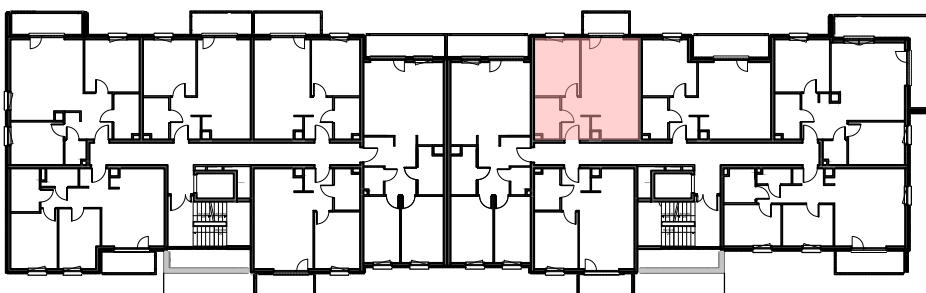


**STOLARKA OKIENNA:**



m	POMIESZCZENIE	POW.
1.1	KOMUNIKACJA	4,68 m <sup>2</sup>
1.2	ŁAZIENKA	4,73 m <sup>2</sup>
1.3	SYPIALNIA	11,55 m <sup>2</sup>
1.4	SALON + ANEKS	23,95 m <sup>2</sup>
<b>POWIERZCHNIA MIESZKANIA:</b>		<b>44,91 m<sup>2</sup></b>
POWIERZCHNIA BALKONU:		4,20 m <sup>2</sup>

**LOKALIZACJA MIESZKANIA:**



Instalacja kanalizacji sanitarnej może być prowadzona nad poziomem posadzki. Przyłącza instalacji wod-kan mogą być prowadzone natynkowo.

Powierzchnie mieszkań liczone wg. normy PN - ISO - 9836 : 1997, w świetle ścian niedemontowalnych i osiach ścian działowych (tolerancja ± 5cm)

Przedstawiona aranżacja i wykończenie ma charakter wyłącznie poglądowy i nie stanowi oferty.