

NR BUDYNKU

1

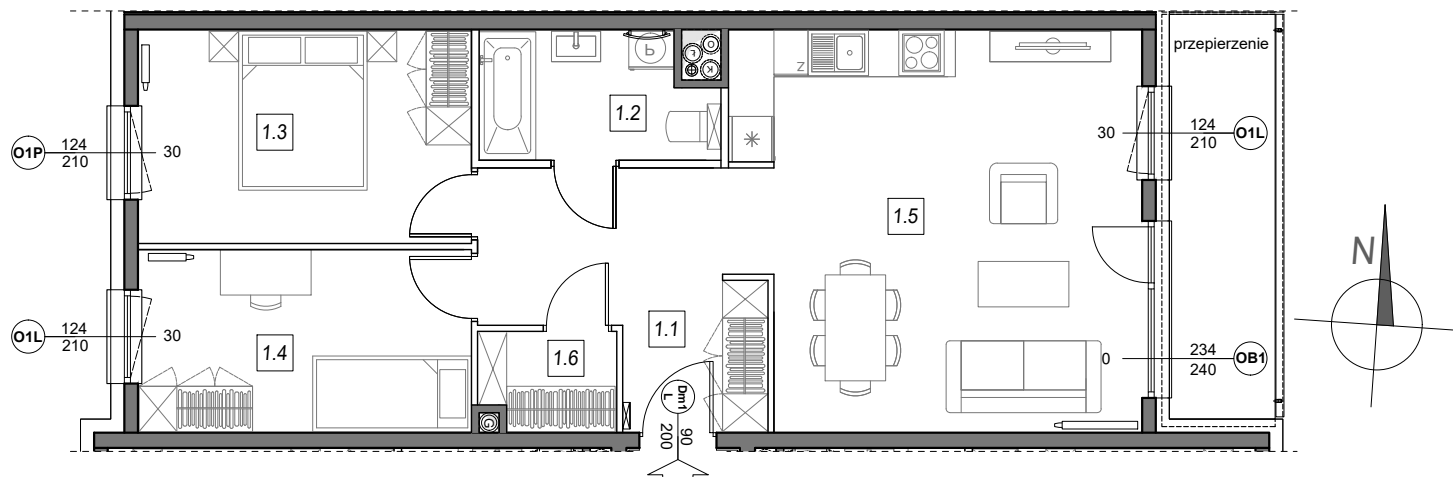
I PIĘTRO

NR MIESZKANIA:

1.B.8

POWIERZCHNIA:

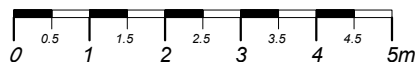
69,51 m²



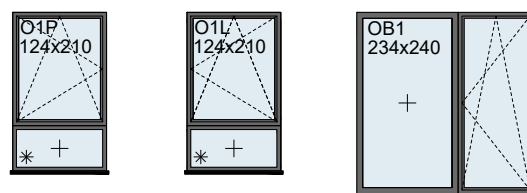
m	POMIESZCZENIE	POW.
1.1	KOMUNIKACJA	11,20 m ²
1.2	ŁAZIENKA	5,38 m ²
1.3	SYPIALNIA	12,66 m ²
1.4	SYPIALNIA	10,83 m ²
1.5	SALON + ANEKS	26,97 m ²
1.6	GARDEROBA	2,47 m ²
POWIERZCHNIA MIESZKANIA:		69,51 m²
POWIERZCHNIA BALKONU:		7,49 m ²

ściany niedemontowalne

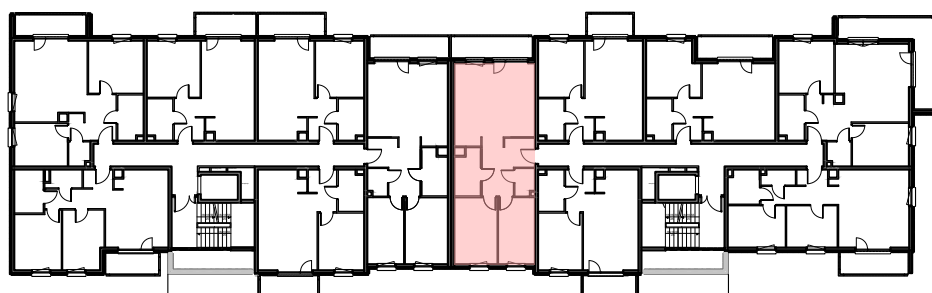
ściany możliwe do rearanżacji



STOLARKA OKIENNA:



LOKALIZACJA MIESZKANIA:



Instalacja kanalizacji sanitarnej może być prowadzona nad poziomem posadzki. Przyłącza instalacji wod-kan mogą być prowadzone natynkowo.

Powierzchnie mieszkań liczone wg. normy PN - ISO - 9836 : 1997, w świetle ścian niedemontowalnych i osiach ścian działowych (tolerancja ± 5cm)

Przedstawiona aranżacja i wykończenie ma charakter wyłącznie poglądowy i nie stanowi oferty.