

NR BUDYNKU

1

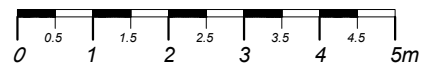
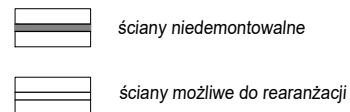
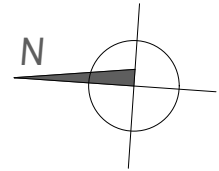
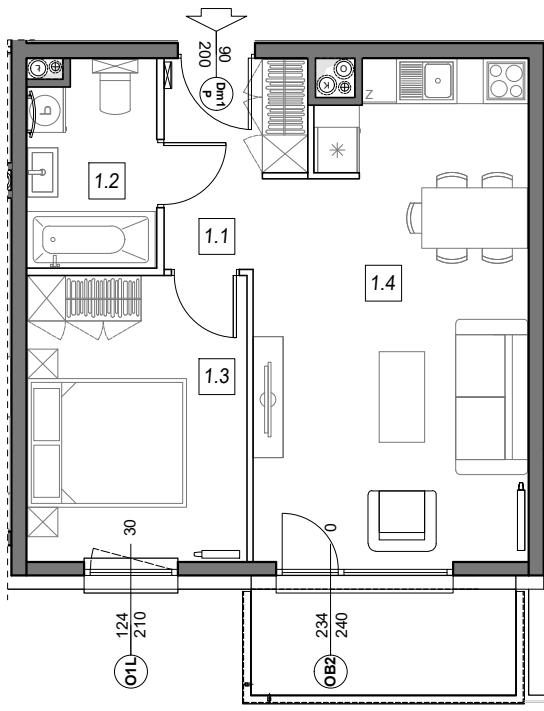
I PIĘTRO

NR MIESZKANIA:

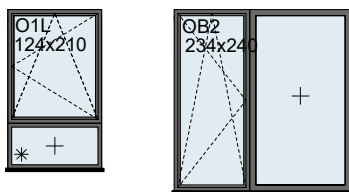
1.B.7

POWIERZCHNIA:

43,19 m²

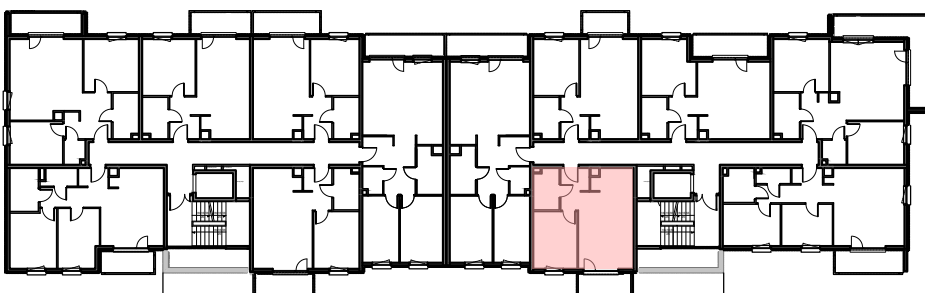


STOLARKA OKIENNA:



m	POMIESZCZENIE	POW.
1.1	KOMUNIKACJA	4,75 m ²
1.2	ŁAZIENKA	4,73 m ²
1.3	SYPIALNIA	11,23 m ²
1.4	SALON + ANEKS	22,48 m ²
POWIERZCHNIA MIESZKANIA:		43,19 m²
POWIERZCHNIA BALKONU:		5,40 m ²

LOKALIZACJA MIESZKANIA:



Instalacja kanalizacji sanitarnej może być prowadzona nad poziomem posadzki. Przyłącza instalacji wod-kan mogą być prowadzone natynkowo.

Powierzchnie mieszkań liczone wg. normy PN - ISO - 9836 : 1997, w świetle ścian niedemontowalnych i osiach ścian działowych (tolerancja ± 5cm)

Przedstawiona aranżacja i wykończenie ma charakter wyłącznie poglądowy i nie stanowi oferty.