

NR BUDYNKU

1

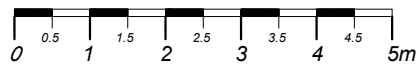
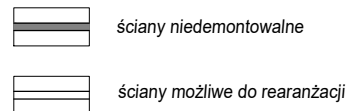
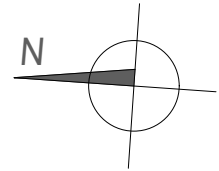
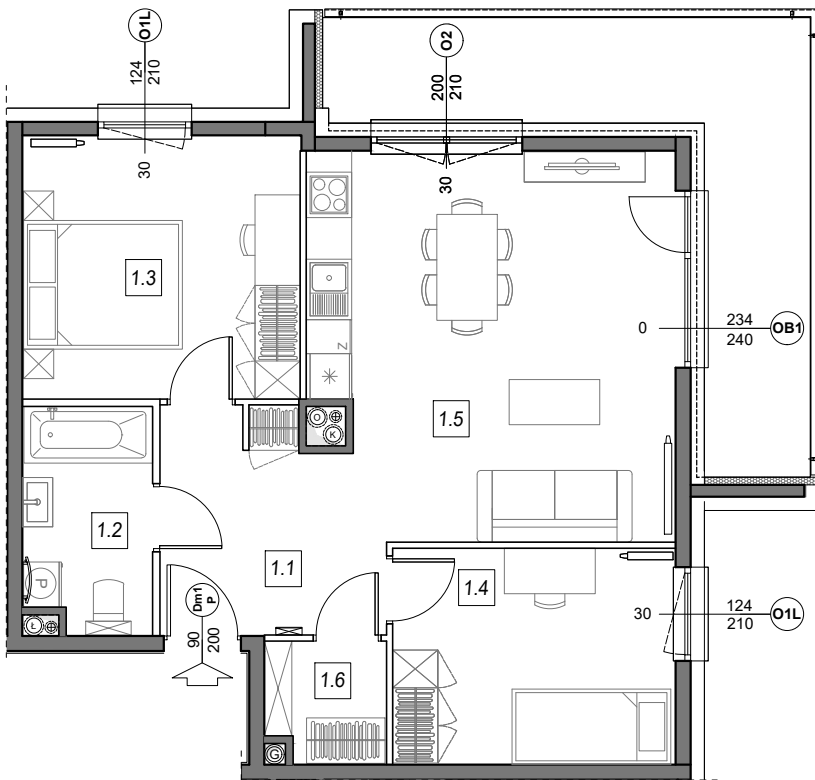
NR MIESZKANIA:

III PIĘTRO

1.B.23

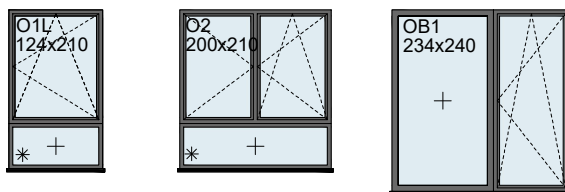
POWIERZCHNIA:

64,09 m<sup>2</sup>

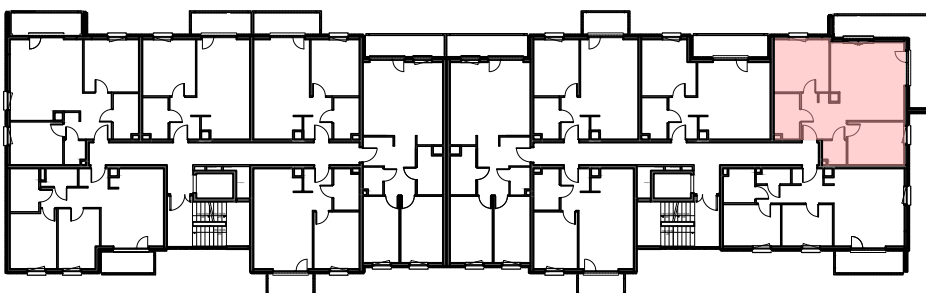


m	POMIESZCZENIE	POW.
1.1	KOMUNIKACJA	8,10 m <sup>2</sup>
1.2	ŁAZIENKA	5,20 m <sup>2</sup>
1.3	SYPIALNIA	12,98 m <sup>2</sup>
1.4	SYPIALNIA	10,88 m <sup>2</sup>
1.5	SALON + ANEKS	24,28 m <sup>2</sup>
1.6	GARDEROBA	2,65 m <sup>2</sup>
<b>POWIERZCHNIA MIESZKANIA:</b>		<b>64,09 m<sup>2</sup></b>
POWIERZCHNIA BALKON:		15,58 m <sup>2</sup>

**STOLARKA OKIENNA:**



**LOKALIZACJA MIESZKANIA:**



Instalacja kanalizacji sanitarnej może być prowadzona nad poziomem posadzki. Przyłącza instalacji wod-kan mogą być prowadzone natynkowo.

Powierzchnie mieszkań liczone wg. normy PN - ISO - 9836 : 1997, w świetle ścian niedemontowalnych i osiach ścian działowych (tolerancja ± 5cm)

Przedstawiona aranżacja i wykończenie ma charakter wyłącznie poglądowy i nie stanowi oferty.