

NR BUDYNKU

1

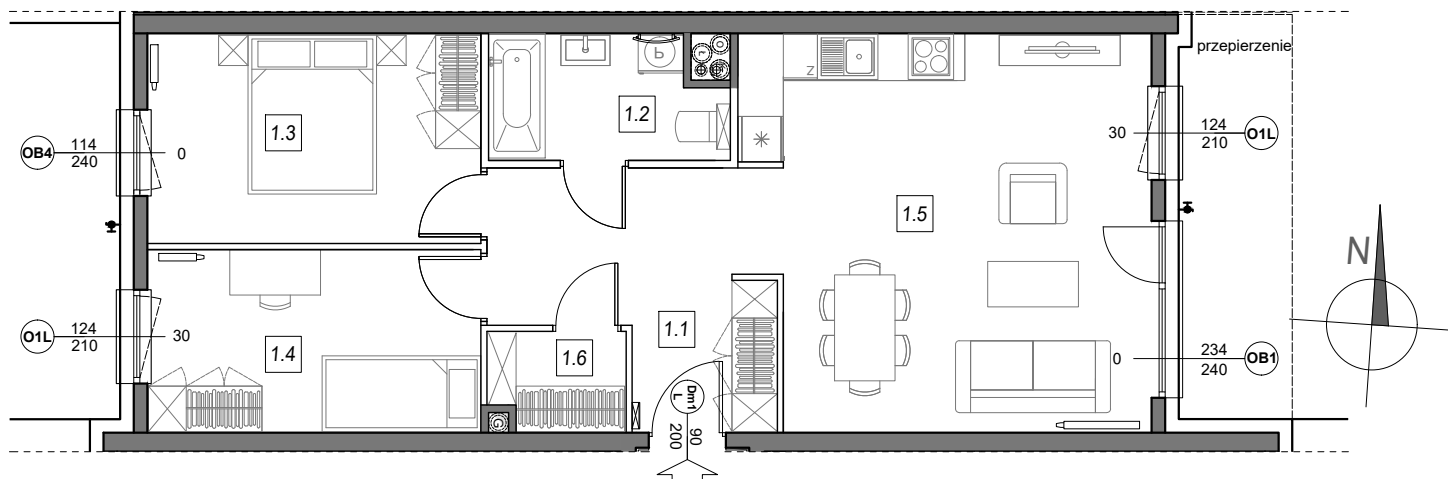
PARTER

NR MIESZKANIA:

1.B.2

POWIERZCHNIA:

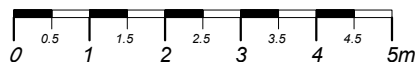
68,88 m²



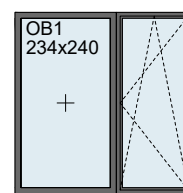
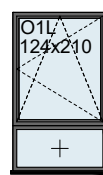
m	POMIESZCZENIE	POW.
1.1	KOMUNIKACJA	11,20 m ²
1.2	ŁAZIENKA	5,24 m ²
1.3	SYPIALNIA	12,44 m ²
1.4	SYPIALNIA	10,83 m ²
1.5	SALON + ANEKS	26,70 m ²
1.6	GARDEROBA	2,47 m ²
POWIERZCHNIA MIESZKANIA:		68,88 m²
POWIERZCHNIA OGRODU 1:		27,64 m ²
POWIERZCHNIA OGRODU 2:		14,65 m ²

ściany niedemontowalne

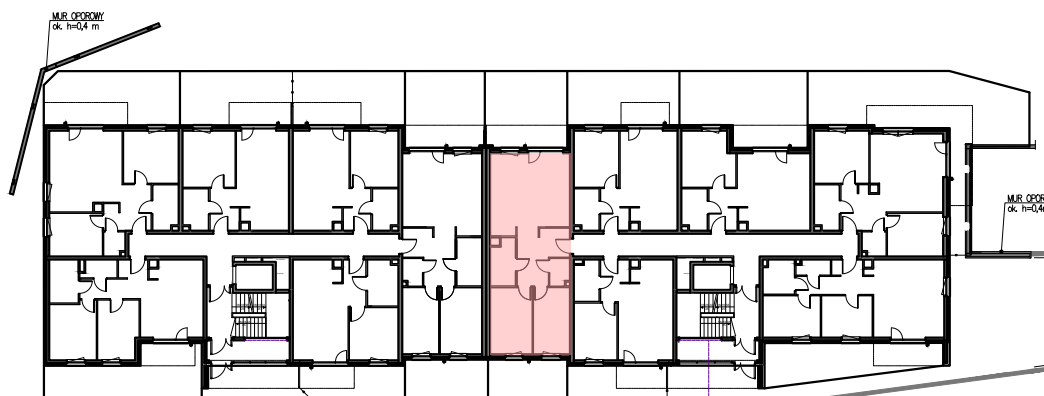
ściany możliwe do rearanżacji



STOLARKA OKIENNA:



LOKALIZACJA MIESZKANIA:



Instalacja kanalizacji sanitarnej może być prowadzona nad poziomem posadzki. Przyłącza instalacji wod-kan mogą być prowadzone natynkowo.

Powierzchnie mieszkań liczone wg. normy PN - ISO - 9836 : 1997, w świetle ścian niedemontowalnych i osiach ścian działowych (tolerancja ± 5cm)

Przedstawiona aranżacja i wykończenie ma charakter wyłącznie poglądowy i nie stanowi oferty.