

NR BUDYNKU

1

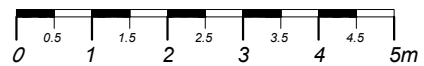
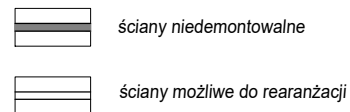
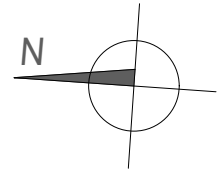
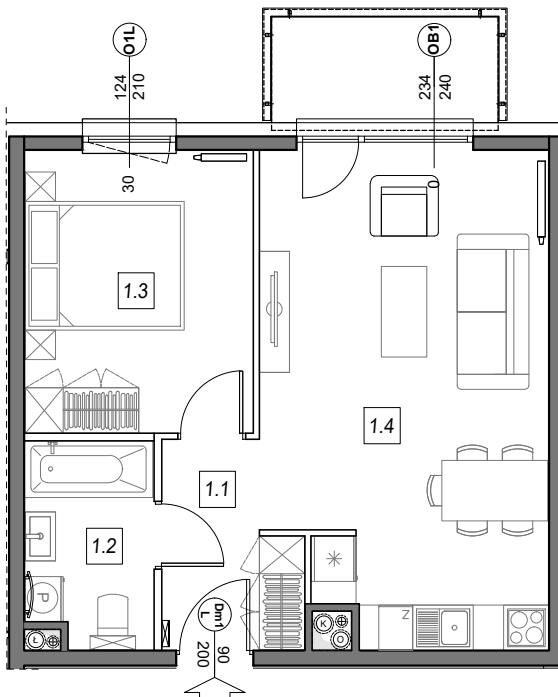
II PIĘTRO

NR MIESZKANIA:

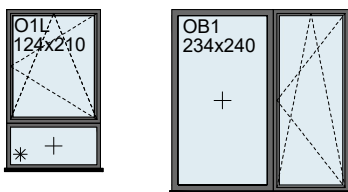
1.B.15

POWIERZCHNIA:

44,91 m²

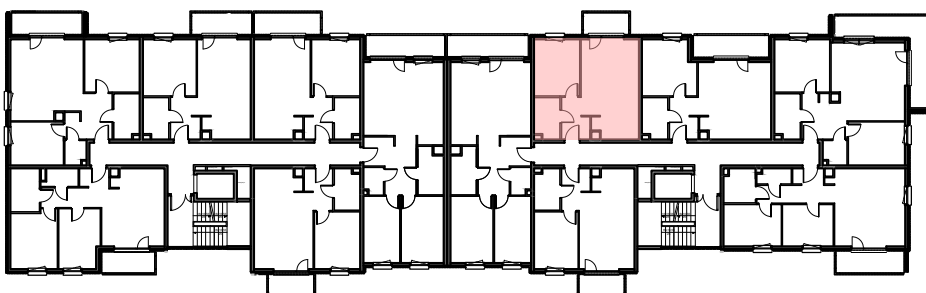


STOLARKA OKIENNA:



m	POMIESZCZENIE	POW.
1.1	KOMUNIKACJA	4,68 m ²
1.2	ŁAZIENKA	4,73 m ²
1.3	SYPIALNIA	11,55 m ²
1.4	SALON + ANEKS	23,95 m ²
POWIERZCHNIA MIESZKANIA:		44,91 m²
POWIERZCHNIA BALKONU:		4,20 m ²

LOKALIZACJA MIESZKANIA:



Instalacja kanalizacji sanitarnej może być prowadzona nad poziomem posadzki. Przyłącza instalacji wod-kan mogą być prowadzone natynkowo.

Powierzchnie mieszkań liczone wg. normy PN - ISO - 9836 : 1997, w świetle ścian niedemontowalnych i osiach ścian działowych (tolerancja ± 5cm)

Przedstawiona aranżacja i wykończenie ma charakter wyłącznie poglądowy i nie stanowi oferty.