

NR BUDYNKU

1

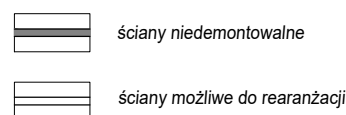
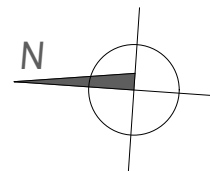
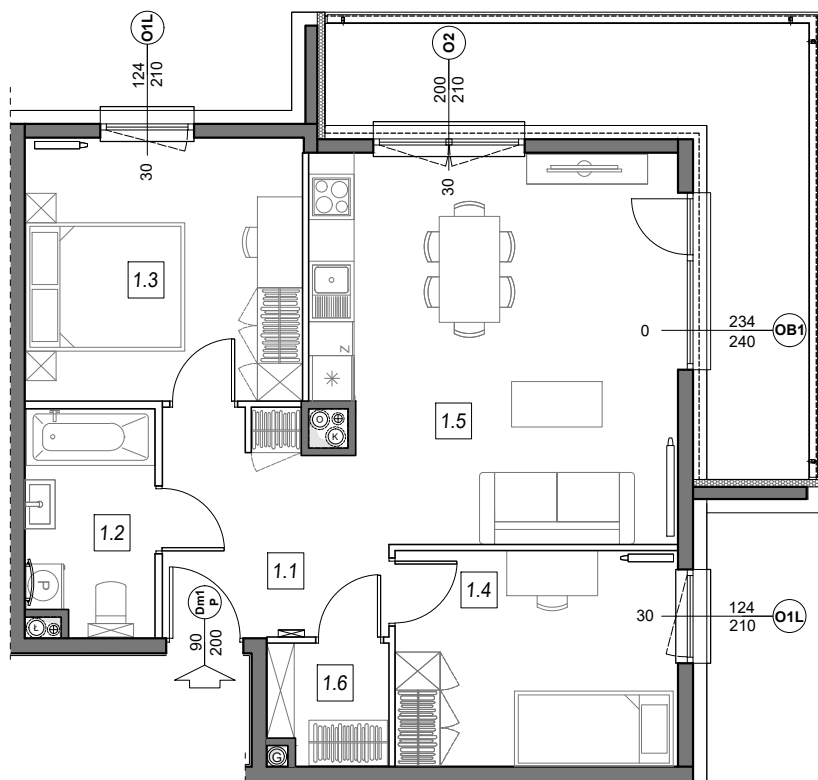
NR MIESZKANIA:

I PIĘTRO

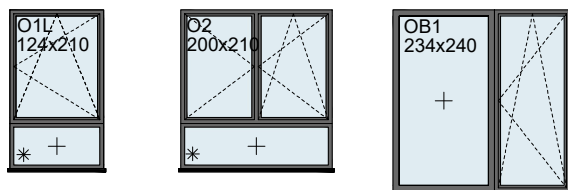
1.B.11

POWIERZCHNIA:

64,09 m²

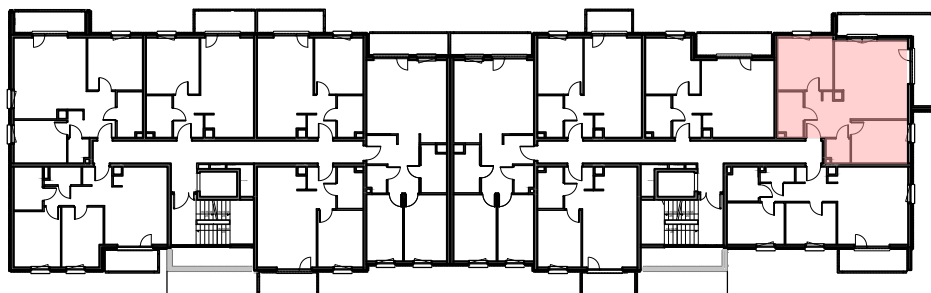


STOLARKA OKIENNA:



m	POMIESZCZENIE	POW.
1.1	KOMUNIKACJA	8,10 m ²
1.2	ŁAZIENKA	5,20 m ²
1.3	SYPIALNIA	12,98 m ²
1.4	SYPIALNIA	10,88 m ²
1.5	SALON + ANEKS	24,28 m ²
1.6	GARDEROBA	2,65 m ²
POWIERZCHNIA MIESZKANIA:		64,09 m²
POWIERZCHNIA BALKON:		14,96 m ²

LOKALIZACJA MIESZKANIA:



Instalacja kanalizacji sanitarnej może być prowadzona nad poziomem posadzki. Przyłącza instalacji wod-kan mogą być prowadzone natynkowo.

Powierzchnie mieszkań liczone wg. normy PN - ISO - 9836 : 1997, w świetle ścian niedemontowalnych i osiach ścian działowych (tolerancja ± 5cm)

Przedstawiona aranżacja i wykończenie ma charakter wyłącznie poglądowy i nie stanowi oferty.