

NR BUDYNKU

1

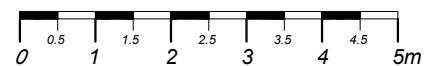
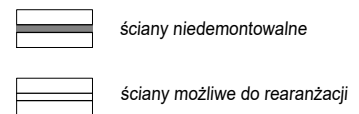
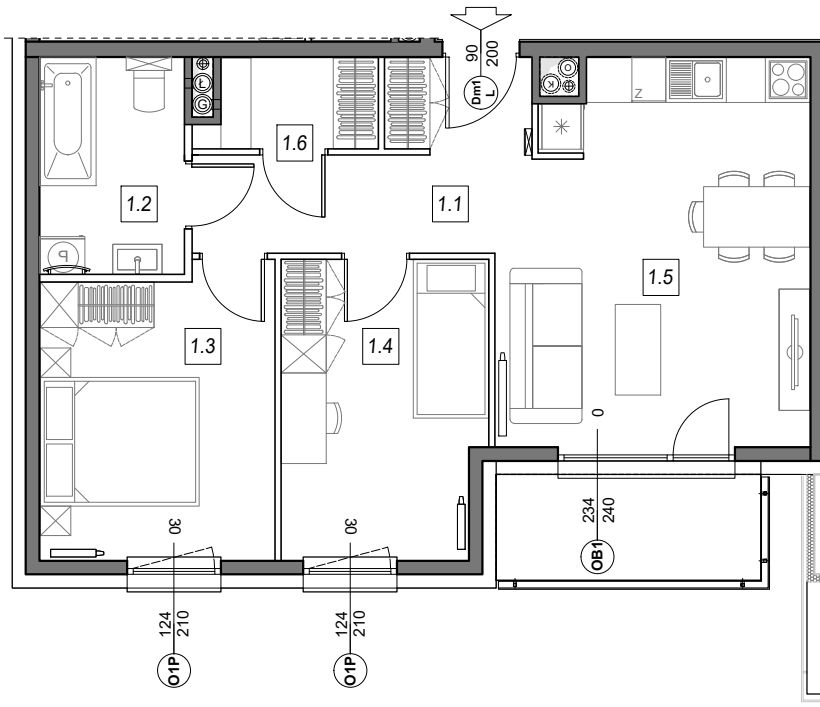
I PIĘTRO

NR MIESZKANIA:

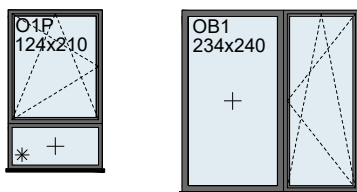
1.A.7

POWIERZCHNIA:

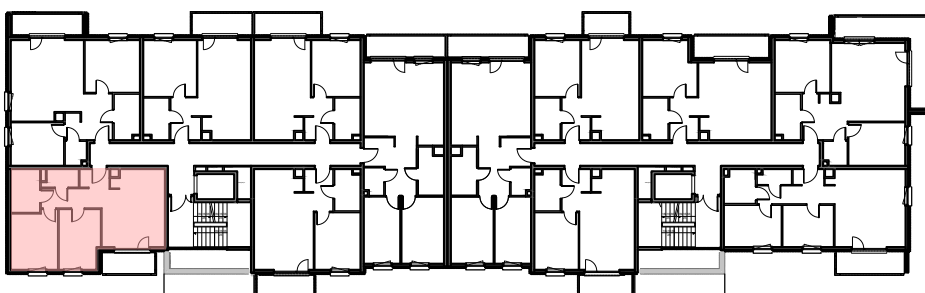
59,78 m²



STOLARKA OKIENNA:



LOKALIZACJA MIESZKANIA:



m	POMIESZCZENIE	POW.
1.1	KOMUNIKACJA	8,82 m ²
1.2	ŁAZIENKA	5,64 m ²
1.3	SYPIALNIA	12,02 m ²
1.4	SYPIALNIA	10,87 m ²
1.5	SALON + ANEKS	19,64 m ²
1.6	GARDEROBA	2,79 m ²
POWIERZCHNIA MIESZKANIA:		59,78 m²
POWIERZCHNIA BALKONU:		4,90 m ²

Instalacja kanalizacji sanitarnej może być prowadzona nad poziomem posadzki. Przyłącza instalacji wod-kan mogą być prowadzone natynkowo.

Powierzchnie mieszkań liczone wg. normy PN - ISO - 9836 : 1997, w świetle ścian niedemontowalnych i osiach ścian działowych (tolerancja ± 5cm)

Przedstawiona aranżacja i wykończenie ma charakter wyłącznie poglądowy i nie stanowi oferty.