

NR BUDYNKU

1

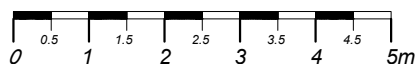
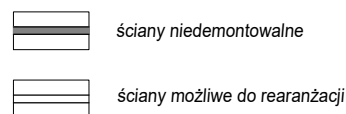
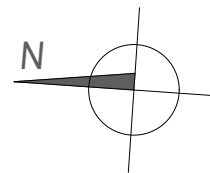
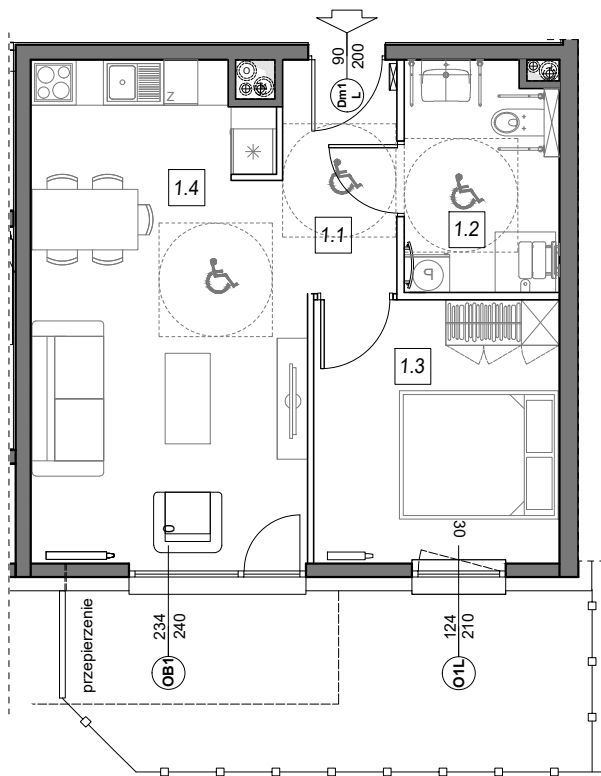
PARTER

NR MIESZKANIA:

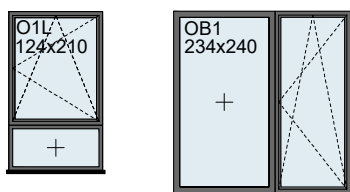
1.A.6

POWIERZCHNIA:

45,53 m²

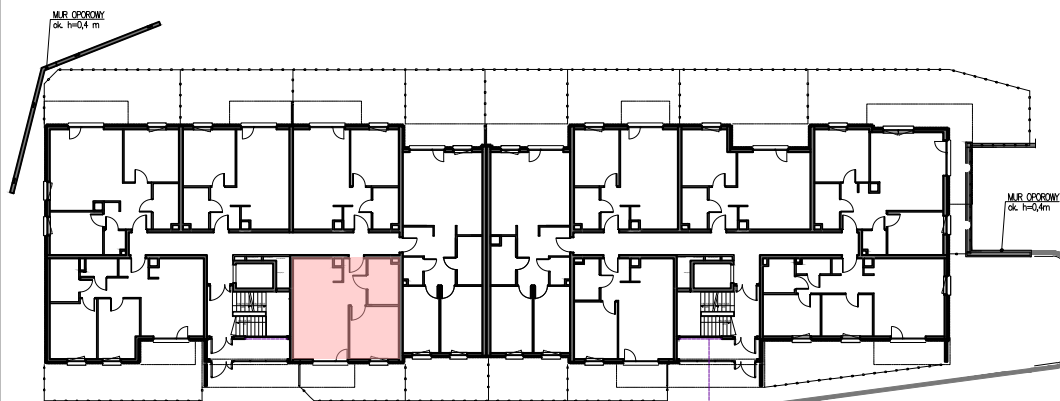


STOLARKA OKIENNA:



m	POMIESZCZENIE	POW.
1.1	KOMUNIKACJA	4,97 m ²
1.2	ŁAZIENKA	6,32 m ²
1.3	SYPIALNIA	11,50 m ²
1.4	SALON + ANEKS	22,74 m ²
POWIERZCHNIA MIESZKANIA:		45,53 m²
POWIERZCHNIA OGRODU:		16,31 m ²

LOKALIZACJA MIESZKANIA:



Instalacja kanalizacji sanitarnej może być prowadzona nad poziomem posadzki. Przyłącza instalacji wod-kan mogą być prowadzone natynkowo.

Powierzchnie mieszkań liczone wg. normy PN - ISO - 9836 : 1997, w świetle ścian niedemontowalnych i osiach ścian działowych (tolerancja ± 5cm)

Przedstawiona aranżacja i wykończenie ma charakter wyłącznie poglądowy i nie stanowi oferty.