

NR BUDYNKU

1

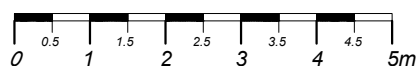
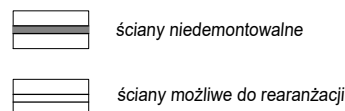
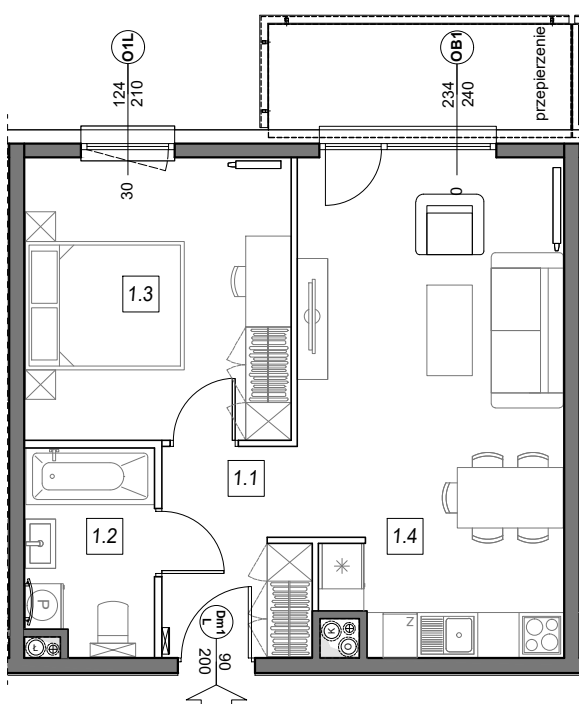
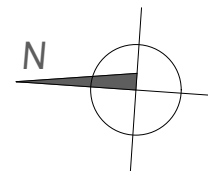
V PIĘTRO

NR MIESZKANIA:

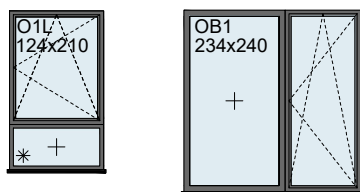
1.A.33

POWIERZCHNIA:

46,21 m<sup>2</sup>

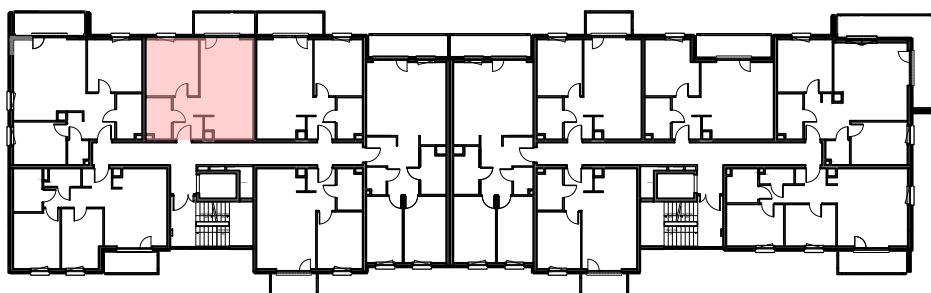


STOLARKA OKIENNA:



m	POMIESZCZENIE	POW.
1.1	KOMUNIKACJA	5,32 m <sup>2</sup>
1.2	ŁAZIENKA	4,87 m <sup>2</sup>
1.3	SYPIALNIA	13,44 m <sup>2</sup>
1.4	SALON + ANEKS	22,58 m <sup>2</sup>
<b>POWIERZCHNIA MIESZKANIA:</b>		<b>46,21 m<sup>2</sup></b>
POWIERZCHNIA BALKONU:		5,60 m <sup>2</sup>

LOKALIZACJA MIESZKANIA:



Instalacja kanalizacji sanitarnej może być prowadzona nad poziomem posadzki. Przyłącza instalacji wod-kan mogą być prowadzone natynkowo.

Powierzchnie mieszkań liczone wg. normy PN - ISO - 9836 : 1997, w świetle ścian niedemontowalnych i osiach ścian działowych (tolerancja ± 5cm)

Przedstawiona aranżacja i wykończenie ma charakter wyłącznie poglądowy i nie stanowi oferty.