

NR BUDYNKU

1

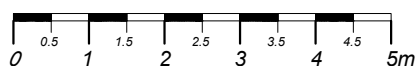
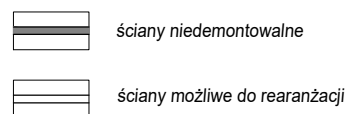
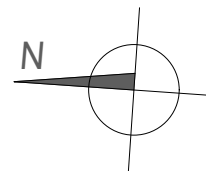
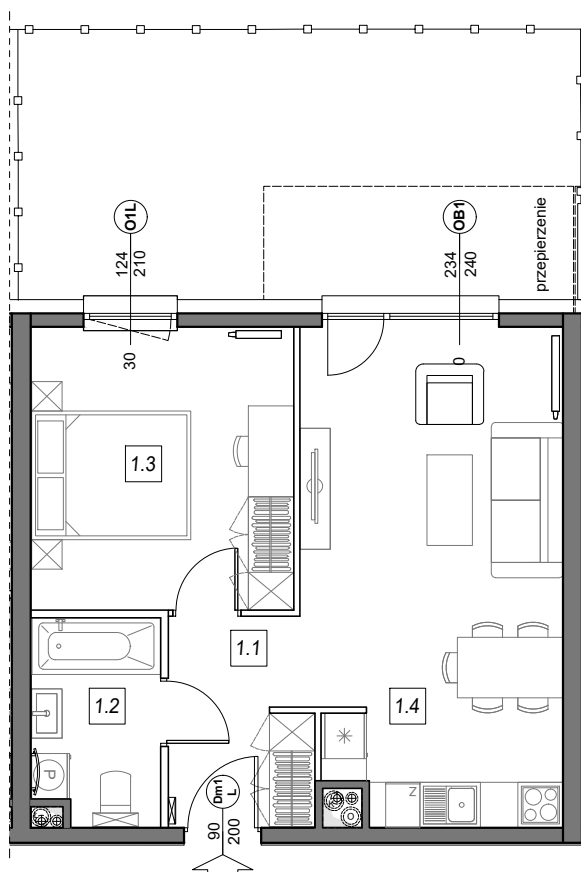
PARTER

NR MIESZKANIA:

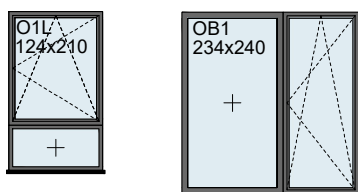
1.A.3

POWIERZCHNIA:

45,57 m²

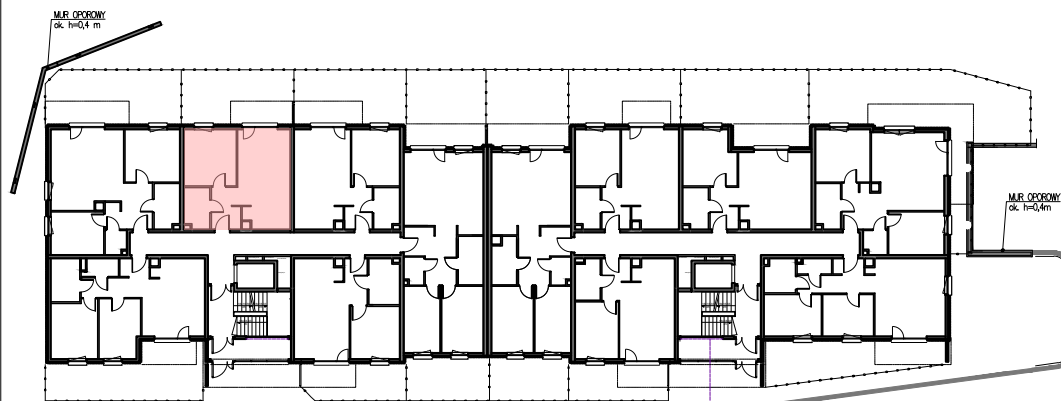


STOLARKA OKIENNA:



m	POMIESZCZENIE	POW.
1.1	KOMUNIKACJA	5,32 m ²
1.2	ŁAZIENKA	4,74 m ²
1.3	SYPIALNIA	13,25 m ²
1.4	SALON + ANEKS	22,26 m ²
POWIERZCHNIA MIESZKANIA:		45,57 m²
POWIERZCHNIA OGRODU:		26,65 m²

LOKALIZACJA MIESZKANIA:



Instalacja kanalizacji sanitarnej może być prowadzona nad poziomem posadzki. Przyłącza instalacji wod-kan mogą być prowadzone natynkowo.

Powierzchnie mieszkań liczone wg. normy PN - ISO - 9836 : 1997, w świetle ścian niedemontowalnych i osiach ścian działowych (tolerancja ± 5cm)

Przedstawiona aranżacja i wykończenie ma charakter wyłącznie poglądowy i nie stanowi oferty.