

NR BUDYNKU

1

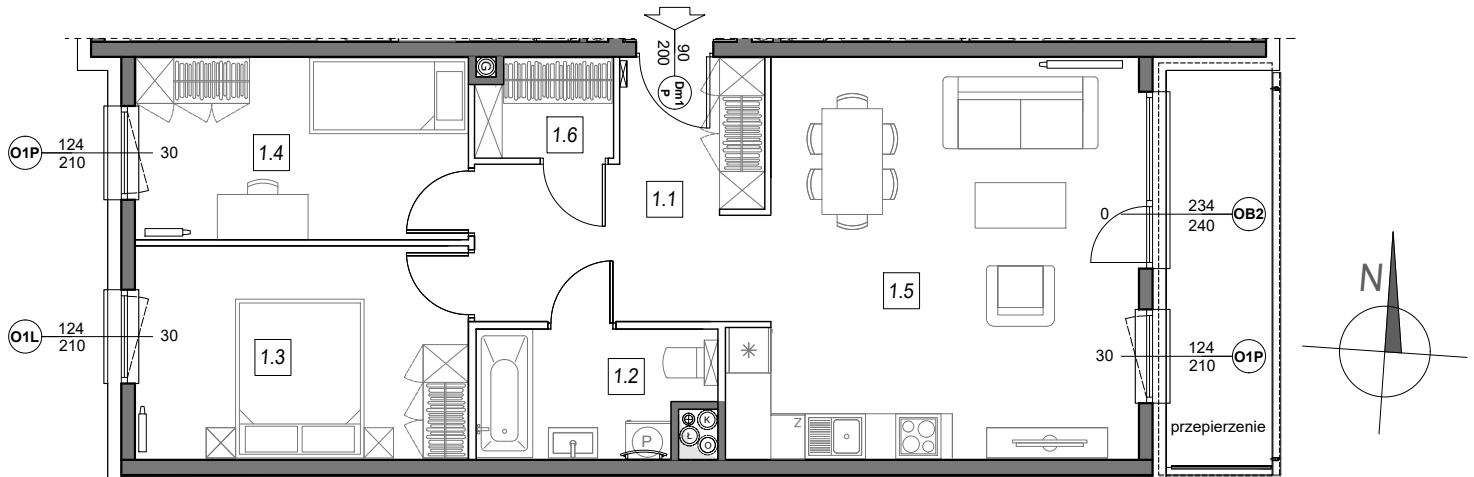
IV PIĘTRO

NR MIESZKANIA:

1.A.29

POWIERZCHNIA:

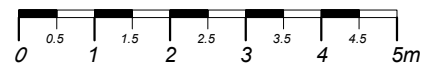
69,51 m<sup>2</sup>



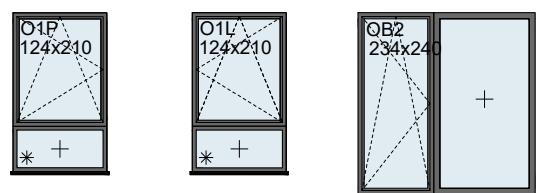
m	POMIESZCZENIE	POW.
1.1	KOMUNIKACJA	11,20 m <sup>2</sup>
1.2	ŁAZIENKA	5,38 m <sup>2</sup>
1.3	SYPIALNIA	12,66 m <sup>2</sup>
1.4	SYPIALNIA	10,83 m <sup>2</sup>
1.5	SALON + ANEKS	26,97 m <sup>2</sup>
1.6	GARDEROBA	2,47 m <sup>2</sup>
<b>POWIERZCHNIA MIESZKANIA:</b>		<b>69,51 m<sup>2</sup></b>
POWIERZCHNIA BALKONU:		7,49 m <sup>2</sup>

ściany niedemontowalne

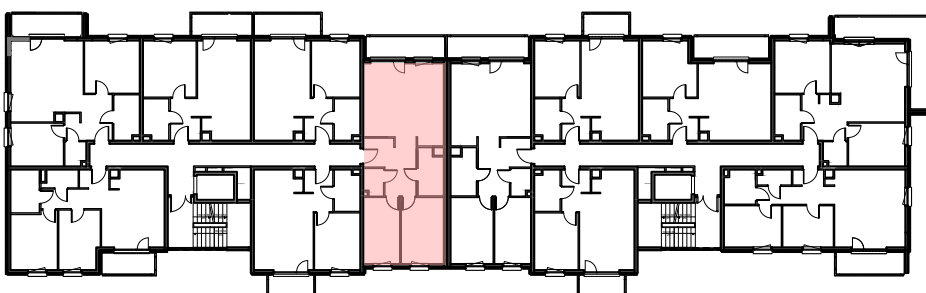
ściany możliwe do rearanżacji



**STOLARKA OKIENNA:**



**LOKALIZACJA MIESZKANIA:**



Instalacja kanalizacji sanitarnej może być prowadzona nad poziomem posadzki. Przyłącza instalacji wod-kan mogą być prowadzone natynkowo.

Powierzchnie mieszkań liczone wg. normy PN - ISO - 9836 : 1997, w świetle ścian niedemontowalnych i osiach ścian działowych (tolerancja ± 5cm)

Przedstawiona aranżacja i wykończenie ma charakter wyłącznie poglądowy i nie stanowi oferty.