

NR BUDYNKU

1

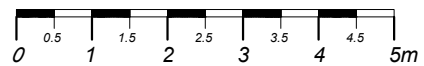
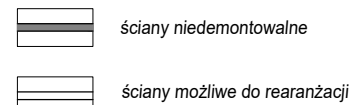
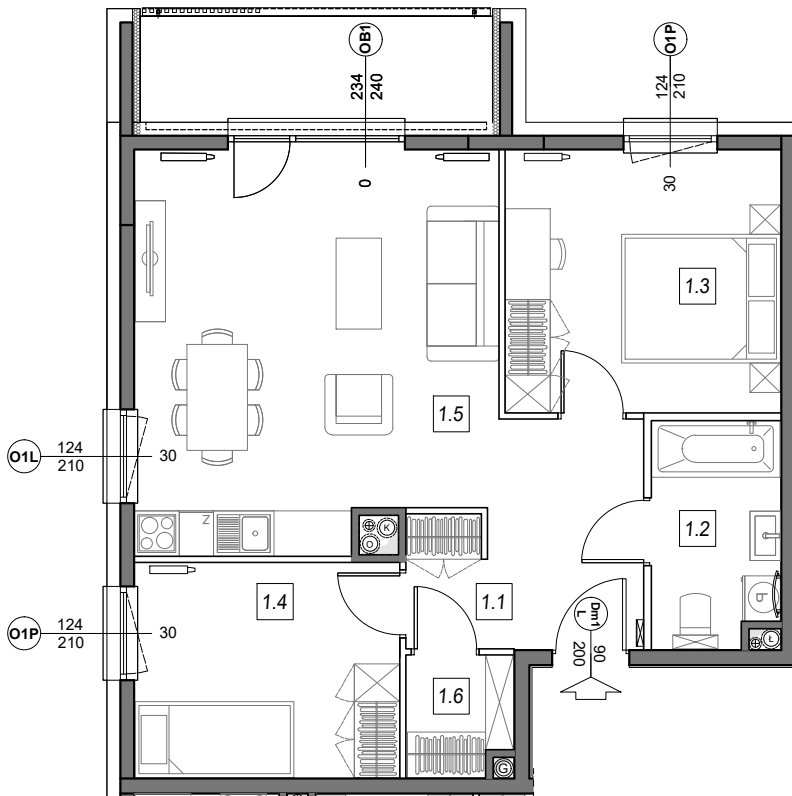
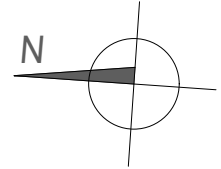
III PIĘTRO

NR MIESZKANIA:

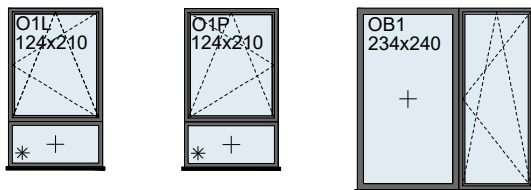
1.A.20

POWIERZCHNIA:

63,88 m<sup>2</sup>

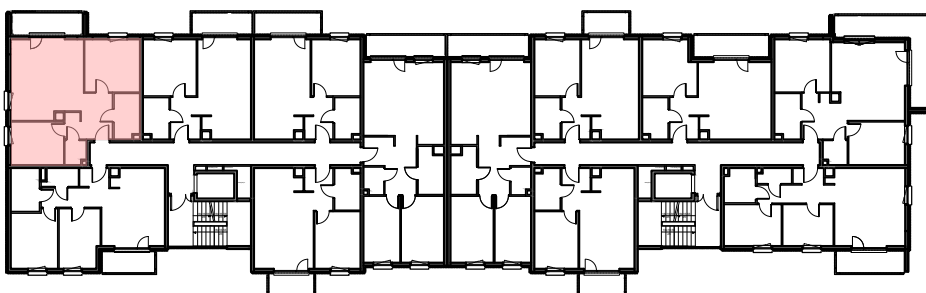


**STOLARKA OKIENNA:**



**LOKALIZACJA MIESZKANIA:**

m	POMIESZCZENIE	POW.
1.1	KOMUNIKACJA	8,35 m <sup>2</sup>
1.2	ŁAZIENKA	5,22 m <sup>2</sup>
1.3	SYPIALNIA	12,92 m <sup>2</sup>
1.4	SYPIALNIA	10,19 m <sup>2</sup>
1.5	SALON + ANEKS	24,91 m <sup>2</sup>
1.6	GARDEROBA	2,29 m <sup>2</sup>
<b>POWIERZCHNIA MIESZKANIA:</b>		<b>63,88 m<sup>2</sup></b>
<b>POWIERZCHNIA BALKONU:</b>		<b>6,52 m<sup>2</sup></b>



Instalacja kanalizacji sanitarnej może być prowadzona nad poziomem posadzki. Przyłącza instalacji wod-kan mogą być prowadzone natynkowo.

Powierzchnie mieszkań liczone wg. normy PN - ISO - 9836 : 1997, w świetle ścian niedemontowalnych i osiach ścian działowych (tolerancja ± 5cm)

Przedstawiona aranżacja i wykończenie ma charakter wyłącznie poglądowy i nie stanowi oferty.