

NR BUDYNKU

1

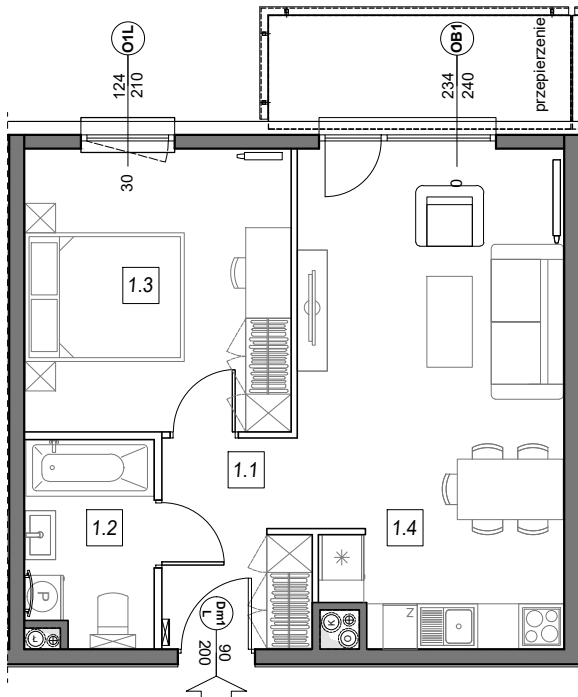
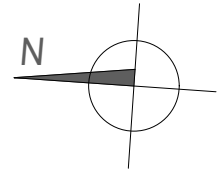
II PIĘTRO

NR MIESZKANIA:

1.A.15

POWIERZCHNIA:

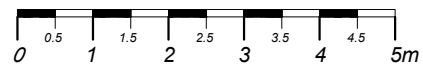
46,21 m²



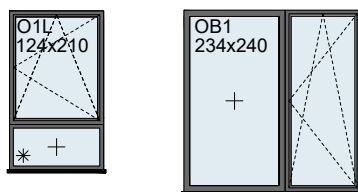
ściany niedemontowalne



ściany możliwe do rearanżacji

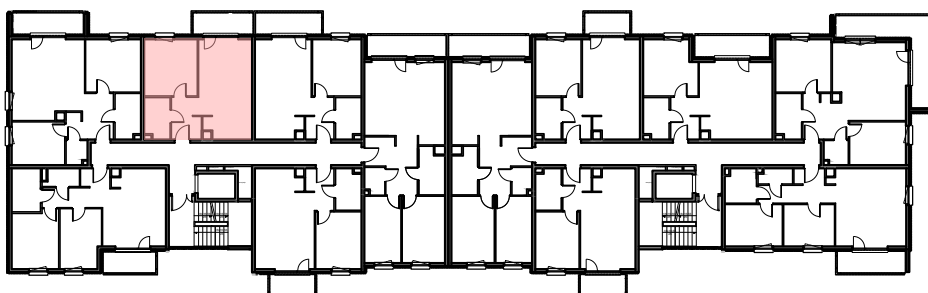


STOLARKA OKIENNA:



m	POMIESZCZENIE	POW.
1.1	KOMUNIKACJA	5,32 m ²
1.2	ŁAZIENKA	4,87 m ²
1.3	SYPIALNIA	13,44 m ²
1.4	SALON + ANEKS	22,58 m ²
POWIERZCHNIA MIESZKANIA:		46,21 m²
POWIERZCHNIA BALKONU:		5,60 m ²

LOKALIZACJA MIESZKANIA:



Instalacja kanalizacji sanitarnej może być prowadzona nad poziomem posadzki. Przyłącza instalacji wod-kan mogą być prowadzone natynkowo.

Powierzchnie mieszkań liczone wg. normy PN - ISO - 9836 : 1997, w świetle ścian niedemontowalnych i osiach ścian działowych (tolerancja ± 5cm)

Przedstawiona aranżacja i wykończenie ma charakter wyłącznie poglądowy i nie stanowi oferty.