

NR BUDYNKU

1

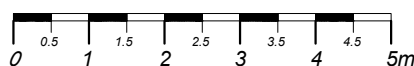
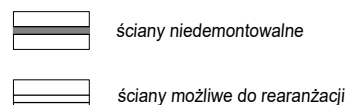
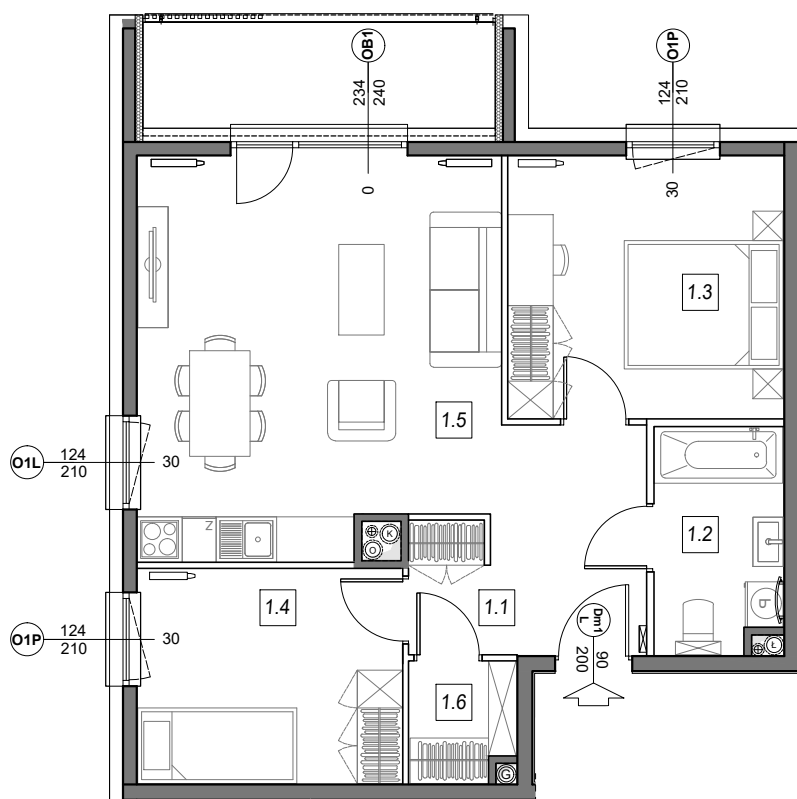
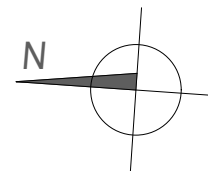
NR MIESZKANIA:

II PIĘTRO

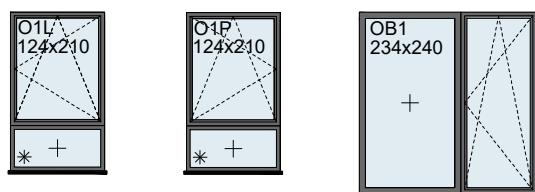
1.A.14

POWIERZCHNIA:

63,88 m²

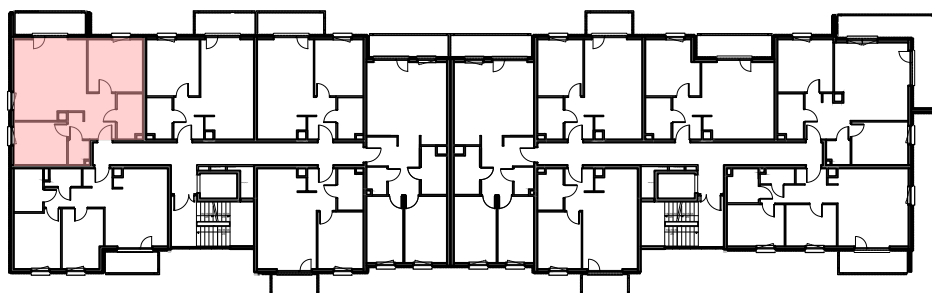


STOLARKA OKIENNA:



LOKALIZACJA MIESZKANIA:

m	POMIESZCZENIE	POW.
1.1	KOMUNIKACJA	8,35 m ²
1.2	ŁAZIENKA	5,22 m ²
1.3	SYPIALNIA	12,92 m ²
1.4	SYPIALNIA	10,19 m ²
1.5	SALON + ANEKS	24,91 m ²
1.6	GARDEROBA	2,29 m ²
POWIERZCHNIA MIESZKANIA:		63,88 m²
POWIERZCHNIA BALKONU:		6,52 m²



Instalacja kanalizacji sanitarnej może być prowadzona nad poziomem posadzki. Przyłącza instalacji wod-kan mogą być prowadzone natynkowo.

Powierzchnie mieszkań liczone wg. normy PN - ISO - 9836 : 1997, w świetle ścian niedemontowalnych i osiach ścian działowych (tolerancja ± 5cm)

Przedstawiona aranżacja i wykończenie ma charakter wyłącznie poglądowy i nie stanowi oferty.