

NR BUDYNKU

1

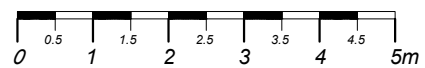
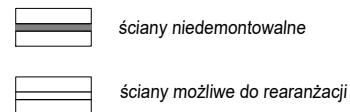
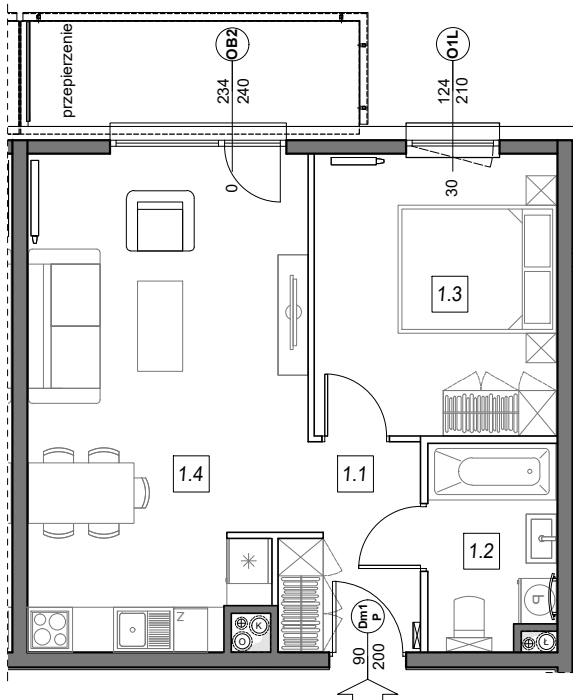
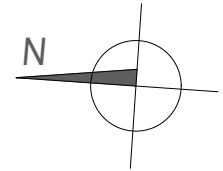
I PIĘTRO

NR MIESZKANIA:

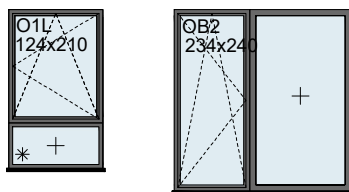
1.A.10

POWIERZCHNIA:

45,55 m<sup>2</sup>

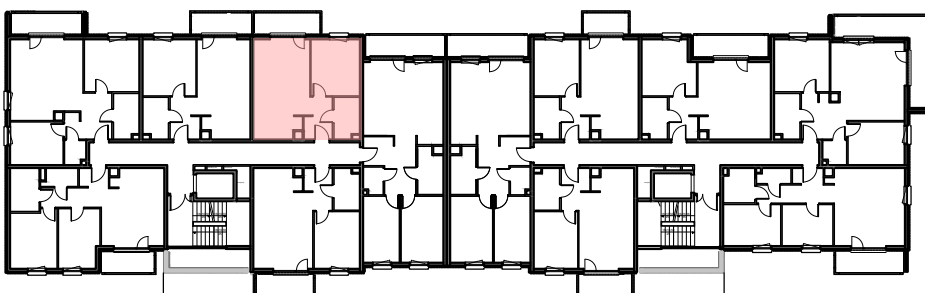


**STOLARKA OKIENNA:**



m	POMIESZCZENIE	POW.
1.1	KOMUNIKACJA	4,93 m <sup>2</sup>
1.2	ŁAZIENKA	4,73 m <sup>2</sup>
1.3	SYPIALNIA	12,30 m <sup>2</sup>
1.4	SALON + ANEKS	23,59 m <sup>2</sup>
<b>POWIERZCHNIA MIESZKANIA:</b>		<b>45,55 m<sup>2</sup></b>
POWIERZCHNIA BALKONU:		6,30 m <sup>2</sup>

**LOKALIZACJA MIESZKANIA:**



Instalacja kanalizacji sanitarnej może być prowadzona nad poziomem posadzki. Przyłącza instalacji wod-kan mogą być prowadzone natynkowo.

Powierzchnie mieszkań liczone wg. normy PN - ISO - 9836 : 1997, w świetle ścian niedemontowalnych i osiach ścian działowych (tolerancja ± 5cm)

Przedstawiona aranżacja i wykończenie ma charakter wyłącznie poglądowy i nie stanowi oferty.