

NR BUDYNKU

3

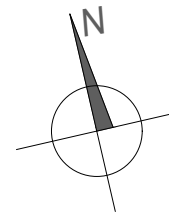
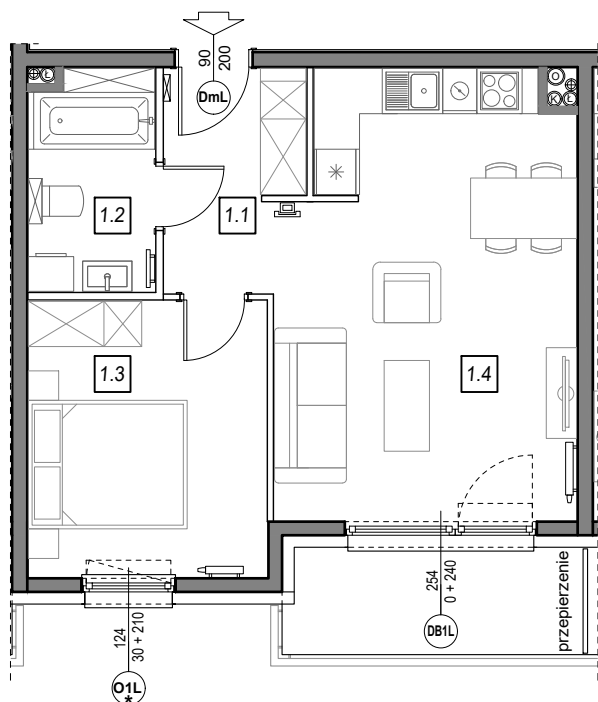
II PIĘTRO

NR MIESZKANIA:

3.C.9

POWIERZCHNIA:

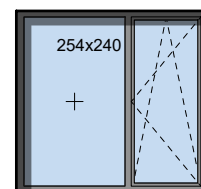
45,29 m<sup>2</sup>



**STOLARKA OKIENNA:**

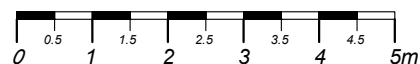
O1L \*

DB1L



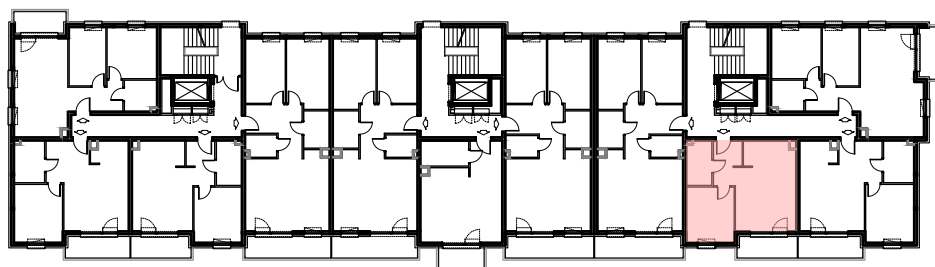
ściany niedemontowalne

ściany możliwe do rearanżacji



| m                               | POMIESZCZENIE | POW.                       |
|---------------------------------|---------------|----------------------------|
| 1.1                             | KOMUNIKACJA   | 5,16 m <sup>2</sup>        |
| 1.2                             | ŁAZIENKA      | 5,14 m <sup>2</sup>        |
| 1.3                             | SYPIALNIA     | 11,83 m <sup>2</sup>       |
| 1.4                             | SALON + ANEKS | 23,16 m <sup>2</sup>       |
| <b>POWIERZCHNIA MIESZKANIA:</b> |               | <b>45,29 m<sup>2</sup></b> |
| POWIERZCHNIA BALKONU:           |               | 5,57 m <sup>2</sup>        |

**LOKALIZACJA MIESZKANIA:**



Instalacja kanalizacji sanitarnej może być prowadzona nad poziomem posadzki. Przyłącza instalacji wod-kan mogą być prowadzone natynkowo.

Powierzchnie mieszkań liczone wg. Normy PN-ISO-9836:1997, w świetle ścian niedemontowalnych i osiach ścian działowych (tolerancja ± 5cm)

Przedstawiona aranżacja i wykończenie ma charakter wyłącznie poglądowy i nie stanowi oferty.