

NR BUDYNKU

3

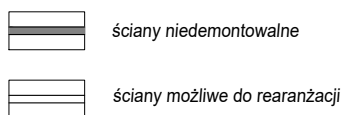
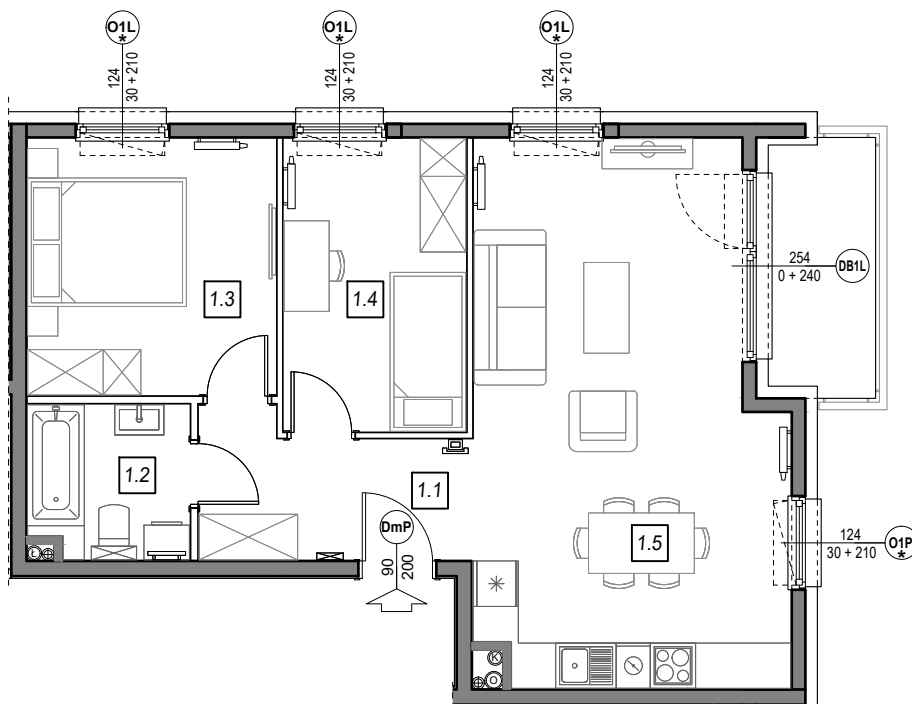
I PIĘTRO

NR MIESZKANIA:

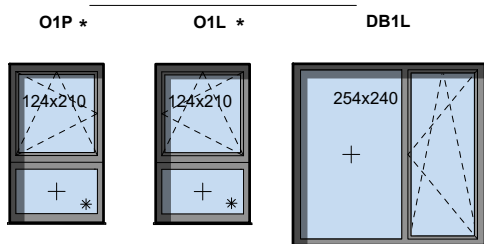
3.C.7

POWIERZCHNIA:

60,52 m<sup>2</sup>

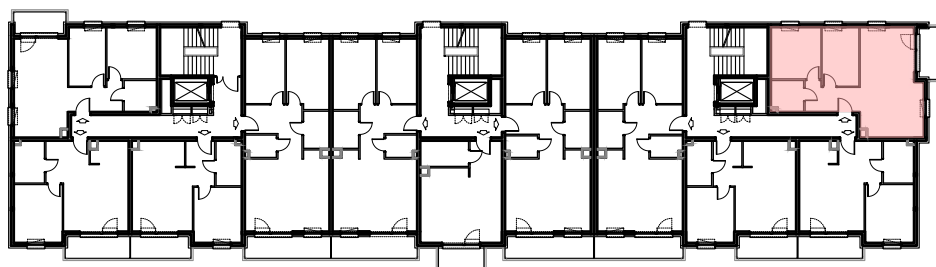


**STOLARKA OKIENNA:**



m	POMIESZCZENIE	POW.
1.1	KOMUNIKACJA	6,59 m <sup>2</sup>
1.2	ŁAZIENKA	4,51 m <sup>2</sup>
1.3	SYPIALNIA	11,52 m <sup>2</sup>
1.4	SYPIALNIA	9,87 m <sup>2</sup>
1.5	SALON + ANEKS	28,03 m <sup>2</sup>
<b>POWIERZCHNIA MIESZKANIA:</b>		<b>60,52 m<sup>2</sup></b>
<b>POWIERZCHNIA BALKONU:</b>		<b>4,73 m<sup>2</sup></b>

**LOKALIZACJA MIESZKANIA:**



Instalacja kanalizacji sanitarnej może być prowadzona nad poziomem posadzki. Przyłącza instalacji wod-kan mogą być prowadzone natynkowo.

Powierzchnie mieszkań liczone wg. Normy PN-ISO-9836:1997, w świetle ścian niedemontowalnych i osiach ścian działowych (tolerancja ± 5cm)

Przedstawiona aranżacja i wykończenie ma charakter wyłącznie poglądowy i nie stanowi oferty.