

NR BUDYNKU

3

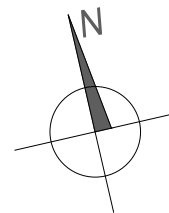
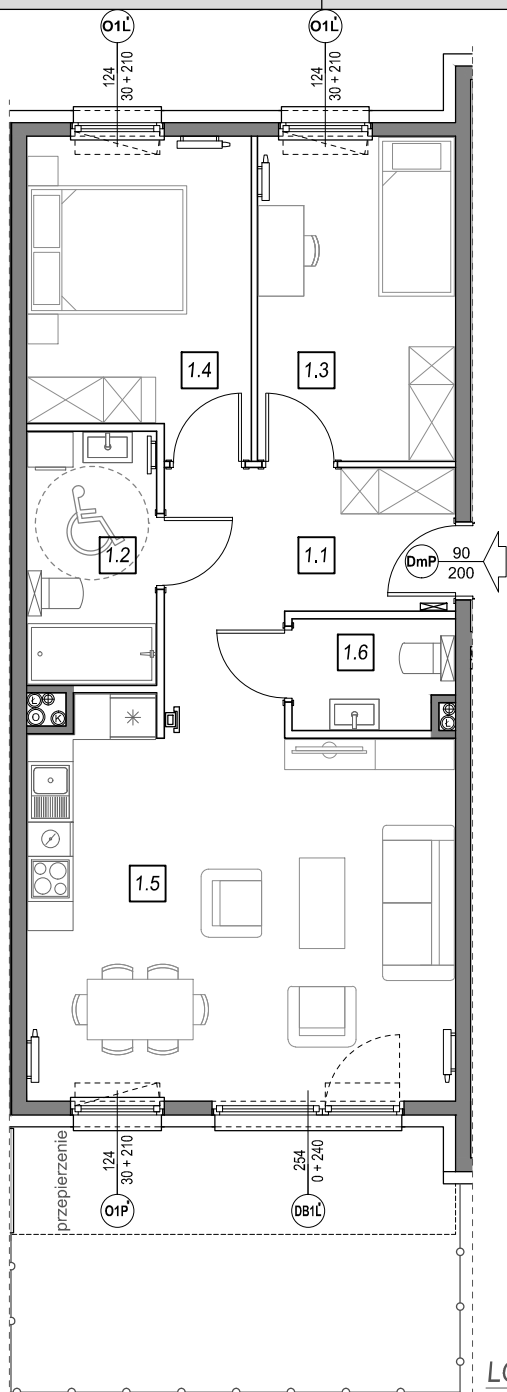
PARTER

NR MIESZKANIA:

3.C.4

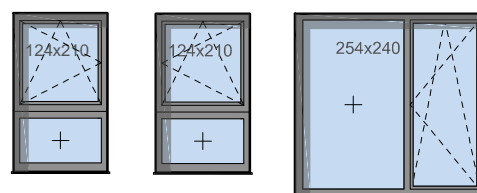
POWIERZCHNIA:

71,23 m²



STOLARKA OKIENNA:

O1P' O1L' DB1L'



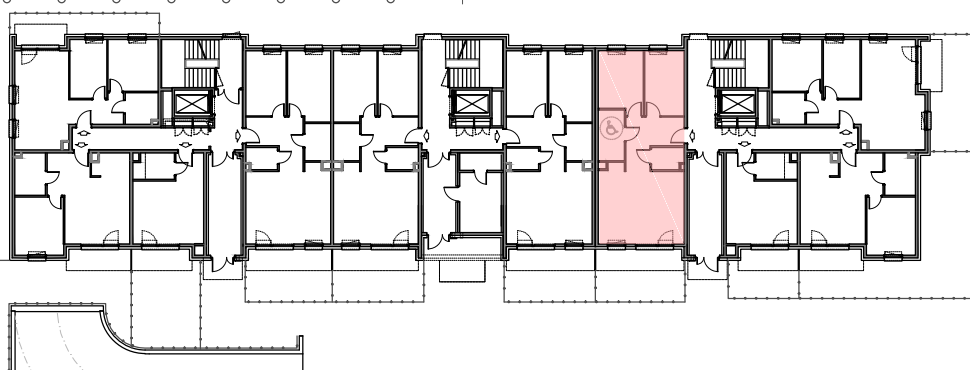
ściany niedemontowalne

ściany możliwe do rearanżacji



m	POMIESZCZENIE	POW.
1.1	KOMUNIKACJA	10,40 m ²
1.2	ŁAZIENKA	6,04 m ²
1.3	SYPIALNIA	11,44 m ²
1.4	SYPIALNIA	12,09 m ²
1.5	SALON + ANEKS	27,95 m ²
1.6	WC	3,31 m ²
POWIERZCHNIA MIESZKANIA:		71,23 m²
POWIERZCHNIA OGRODU:		20,64 m²

LOKALIZACJA MIESZKANIA:



UWAGA
mieszkanie dostosowane do potrzeb osoby niepełnosprawnej (poruszającej się na wózku)
- drzwi zwiększone do szer. 90cm w świetle,
- obniżone klamki do okien,
- domofon na wysokości max. 120cm

Instalacja kanalizacji sanitarnej może być prowadzona nad poziomem posadzki. Przyłącza instalacji wod-kan mogą być prowadzone natynkowo.

Powierzchnie mieszkań liczone wg. Normy PN-ISO-9836:1997, w świetle ścian niedemontowalnych i osiach ścian działowych (tolerancja ± 5cm)

Przedstawiona aranżacja i wykończenie ma charakter wyłącznie poglądowy i nie stanowi oferty.