

NR BUDYNKU

3

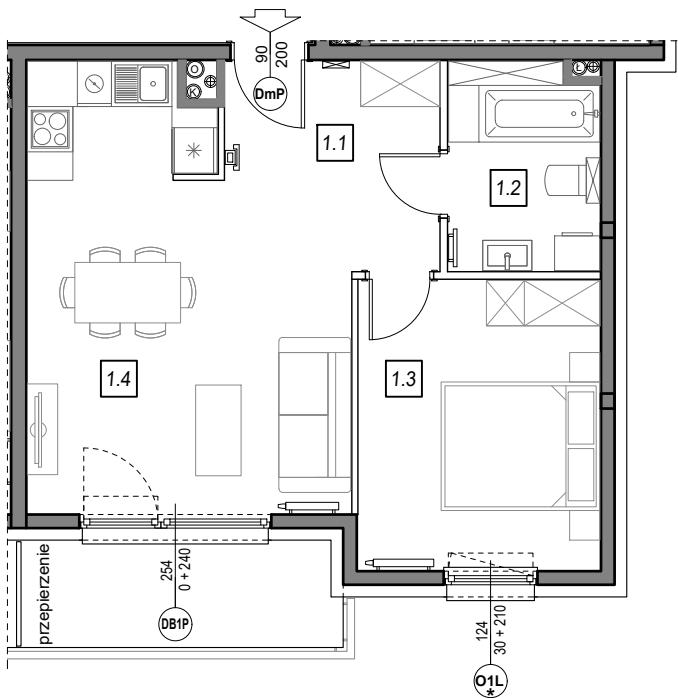
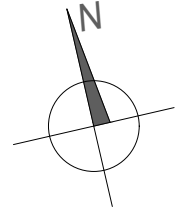
III PIĘTRO

NR MIESZKANIA:

3.C.14

POWIERZCHNIA:

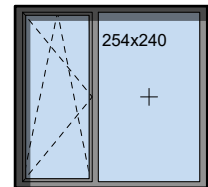
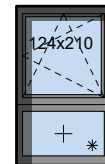
47,16 m²



STOLARKA OKIENNA:

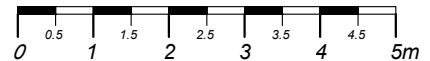
O1L *

DB1P



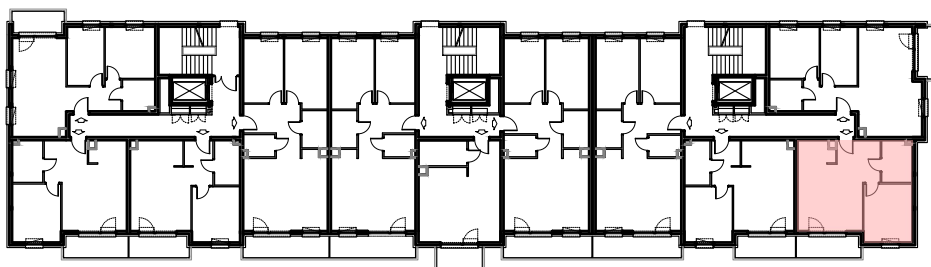
ściany niedemontowalne

ściany możliwe do rearanżacji



m	POMIESZCZENIE	POW.
1.1	KOMUNIKACJA	7,23 m ²
1.2	ŁAZIENKA	5,68 m ²
1.3	SYPIALNIA	12,59 m ²
1.4	SALON + ANEKS	21,66 m ²
POWIERZCHNIA MIESZKANIA:		47,16 m²
POWIERZCHNIA BALKONU:		5,97 m ²

LOKALIZACJA MIESZKANIA:



Instalacja kanalizacji sanitarnej może być prowadzona nad poziomem posadzki. Przyłącza instalacji wod-kan mogą być prowadzone natynkowo.

Powierzchnie mieszkań liczone wg. Normy PN-ISO-9836:1997, w świetle ścian niedemontowalnych i osiach ścian działowych (tolerancja ± 5cm)

Przedstawiona aranżacja i wykończenie ma charakter wyłącznie poglądowy i nie stanowi oferty.