

NR BUDYNKU

3

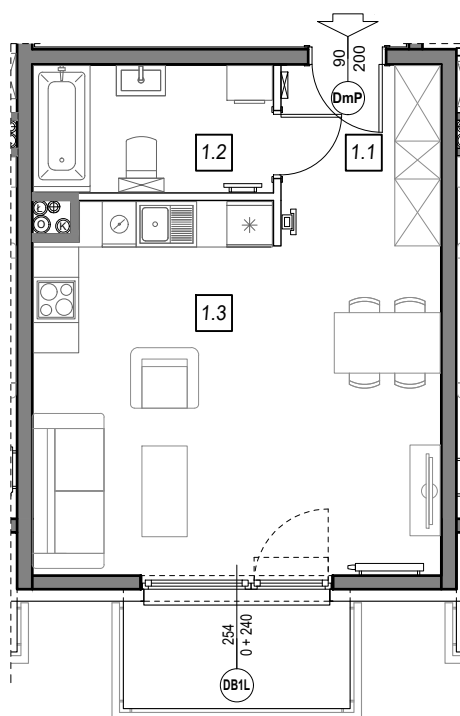
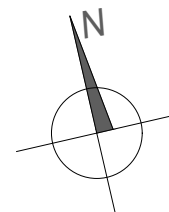
NR MIESZKANIA:

IV PIĘTRO

3.B.14

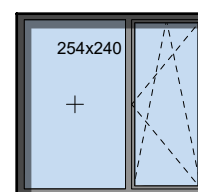
POWIERZCHNIA:

35,83 m²



STOLARKA OKIENNA:

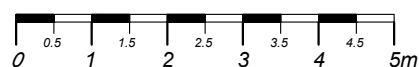
DB1L



ściany niedemontowalne

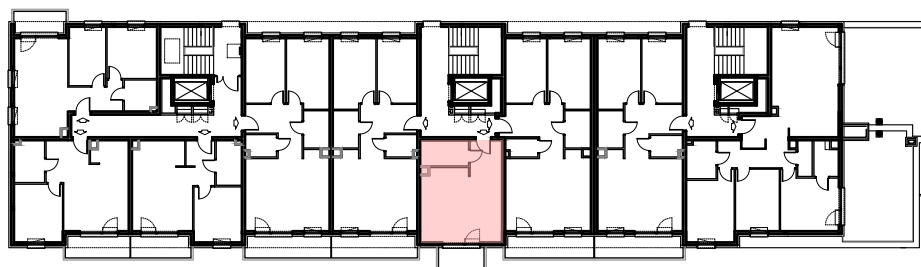


ściany możliwe do rearanżacji



m	POMIESZCZENIE	POW.
1.1	KOMUNIKACJA	5,14 m ²
1.2	ŁAZIENKA	5,57 m ²
1.3	SALON + ANEKS	25,12 m ²
POWIERZCHNIA MIESZKANIA:		35,83 m²
POWIERZCHNIA BALKONU:		4,26m²

LOKALIZACJA MIESZKANIA:



Instalacja kanalizacji sanitarnej może być prowadzona nad poziomem posadzki. Przyłącza instalacji wod-kan mogą być prowadzone natynkowo.

Powierzchnie mieszkań liczone wg. Normy PN-ISO-9836:1997, w świetle ścian niedemontowalnych i osiach ścian działowych (tolerancja ± 5cm)

Przedstawiona aranżacja i wykończenie ma charakter wyłącznie poglądowy i nie stanowi oferty.