

NR BUDYNKU

3

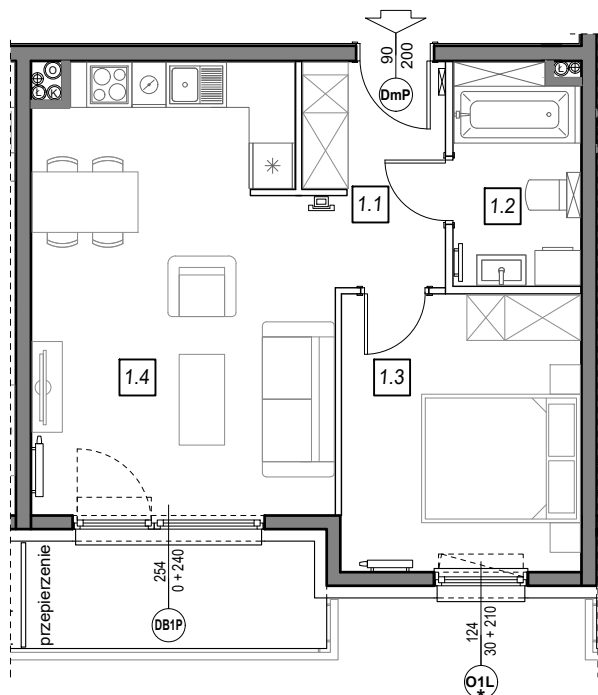
NR MIESZKANIA:

I PIĘTRO

3.A.8

POWIERZCHNIA:

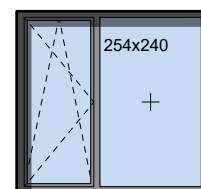
45,29 m<sup>2</sup>



**STOLARKA OKIENNA:**

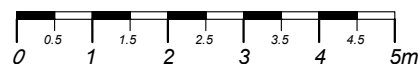
O1L \*

DB1P



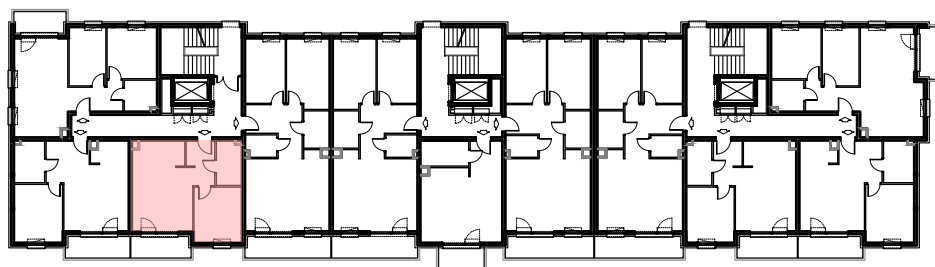
ściany niedemontowalne

ściany możliwe do reorganizacji



m	POMIESZCZENIE	POW.
1.1	KOMUNIKACJA	5,16 m <sup>2</sup>
1.2	ŁAZIENKA	5,14 m <sup>2</sup>
1.3	SYPIALNIA	11,83 m <sup>2</sup>
1.4	SALON + ANEKS	23,16 m <sup>2</sup>
<b>POWIERZCHNIA MIESZKANIA:</b>		<b>45,29 m<sup>2</sup></b>
POWIERZCHNIA BALKONU:		5,57 m <sup>2</sup>

**LOKALIZACJA MIESZKANIA:**



Instalacja kanalizacji sanitarnej może być prowadzona nad poziomem posadzki. Przyłącza instalacji wod-kan mogą być prowadzone natynkowo.

Powierzchnie mieszkań liczone wg. Normy PN-ISO-9836:1997, w świetle ścian niedemontowalnych i osiach ścian działowych (tolerancja ± 5cm)

Przedstawiona aranżacja i wykończenie ma charakter wyłącznie poglądowy i nie stanowi oferty.