

NR BUDYNKU

3

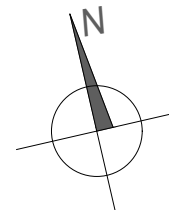
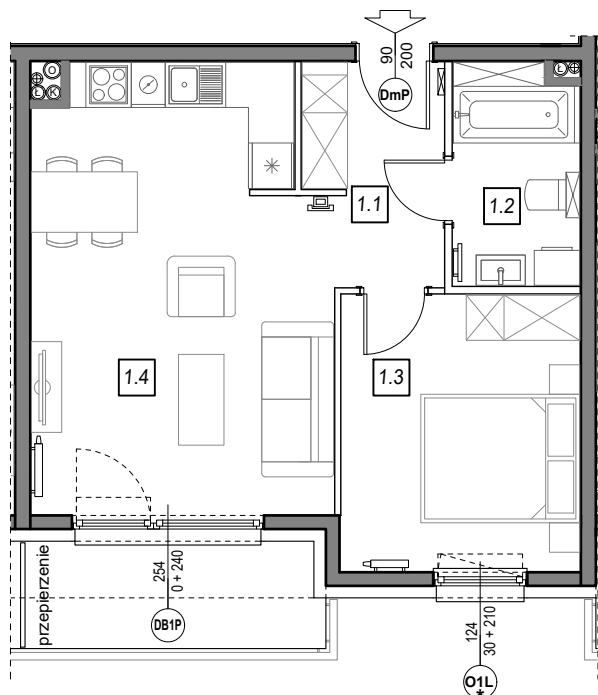
IV PIĘTRO

NR MIESZKANIA:

3.A.20

POWIERZCHNIA:

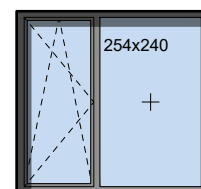
45,29 m²



STOLARKA OKIENNA:

O1L *

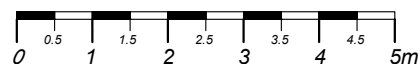
DB1P



ściany niedemontowalne

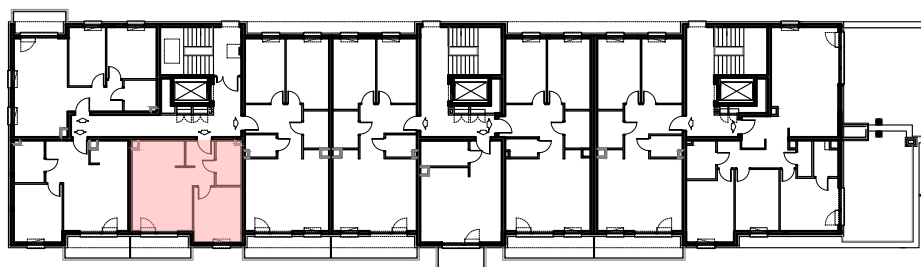


ściany możliwe do reorganizacji



m	POMIESZCZENIE	POW.
1.1	KOMUNIKACJA	5,16 m ²
1.2	ŁAZIENKA	5,14 m ²
1.3	SYPIALNIA	11,83 m ²
1.4	SALON + ANEKS	23,16 m ²
POWIERZCHNIA MIESZKANIA:		45,29 m²
POWIERZCHNIA BALKONU:		5,57 m ²

LOKALIZACJA MIESZKANIA:



Instalacja kanalizacji sanitarnej może być prowadzona nad poziomem posadzki. Przyłącza instalacji wod-kan mogą być prowadzone natynkowo.

Powierzchnie mieszkań liczone wg. Normy PN-ISO-9836:1997, w świetle ścian niedemontowalnych i osiach ścian działowych (tolerancja ± 5cm)

Przedstawiona aranżacja i wykończenie ma charakter wyłącznie poglądowy i nie stanowi oferty.