

NR BUDYNKU

3

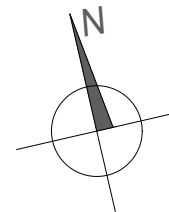
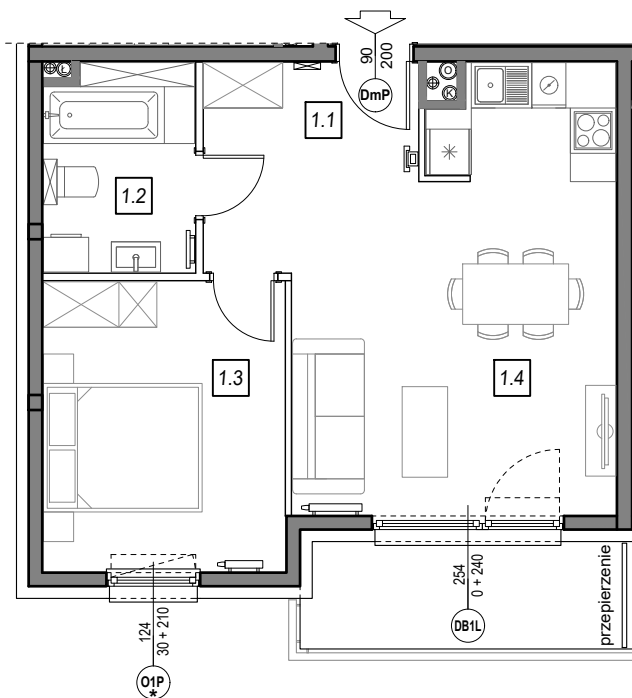
IV PIĘTRO

NR MIESZKANIA:

3.A.19

POWIERZCHNIA:

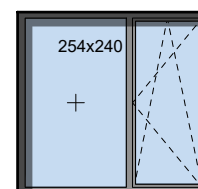
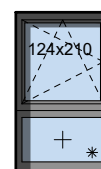
47,16 m²



STOLARKA OKIENNA:

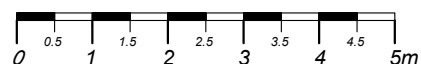
O1P *

DB1L



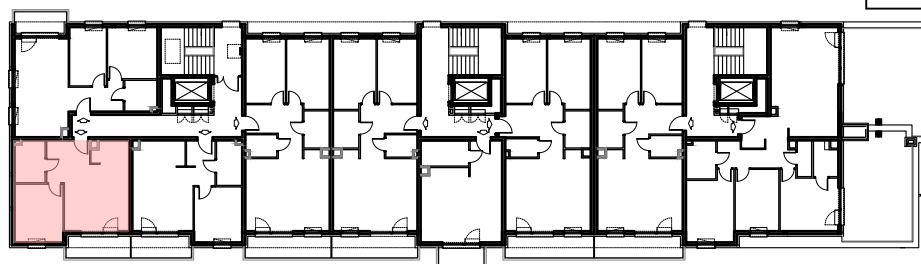
ściany niedemontowalne

ściany możliwe do reorganizacji



m	POMIESZCZENIE	POW.
1.1	KOMUNIKACJA	7,23 m ²
1.2	ŁAZIENKA	5,68 m ²
1.3	SYPIALNIA	12,59 m ²
1.4	SALON + ANEKS	21,66 m ²
POWIERZCHNIA MIESZKANIA:		47,16 m²
POWIERZCHNIA BALKONU:		5,97 m²

LOKALIZACJA MIESZKANIA:



Instalacja kanalizacji sanitarnej może być prowadzona nad poziomem posadzki. Przyłącza instalacji wod-kan mogą być prowadzone natynkowo.

Powierzchnie mieszkań liczone wg. Normy PN-ISO-9836:1997, w świetle ścian niedemontowalnych i osiach ścian działowych (tolerancja ± 5cm)

Przedstawiona aranżacja i wykończenie ma charakter wyłącznie poglądowy i nie stanowi oferty.