

NR BUDYNKU

3

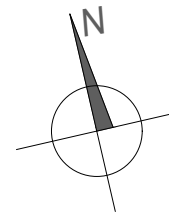
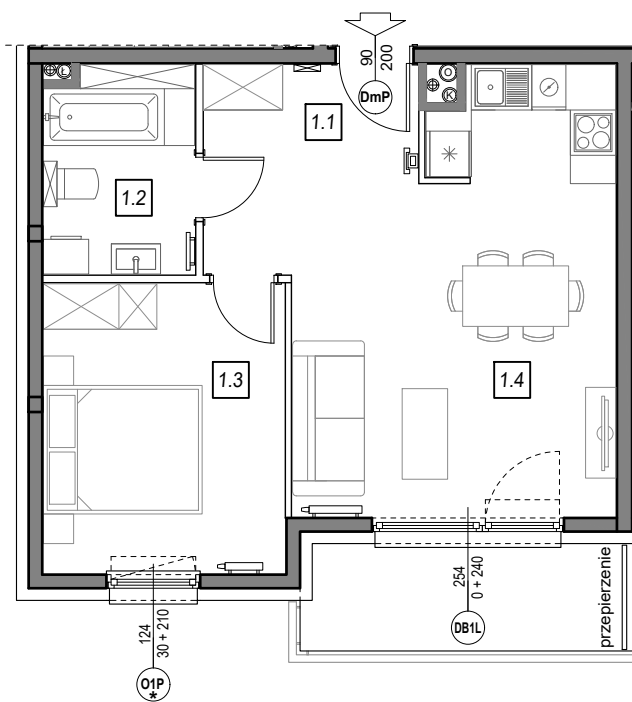
III PIĘTRO

NR MIESZKANIA:

3.A.15

POWIERZCHNIA:

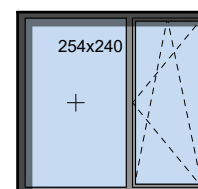
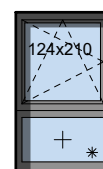
47,16 m<sup>2</sup>



**STOLARKA OKIENNA:**

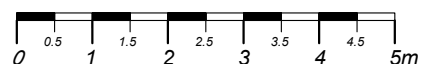
O1P \*

DB1L



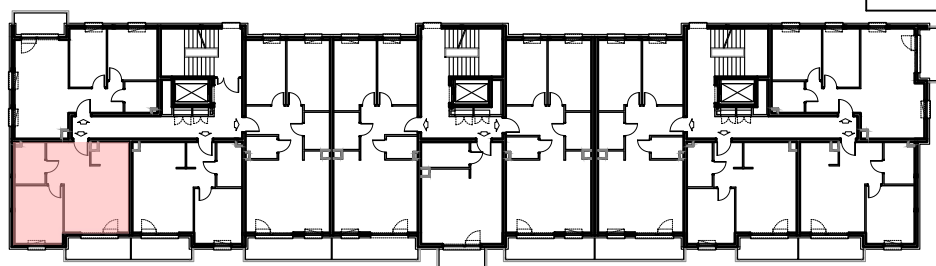
ściany niedemontowalne

ściany możliwe do rearanżacji



m	POMIESZCZENIE	POW.
1.1	KOMUNIKACJA	7,23 m <sup>2</sup>
1.2	ŁAZIENKA	5,68 m <sup>2</sup>
1.3	SYPIALNIA	12,59 m <sup>2</sup>
1.4	SALON + ANEKS	21,66 m <sup>2</sup>
<b>POWIERZCHNIA MIESZKANIA:</b>		<b>47,16 m<sup>2</sup></b>
<b>POWIERZCHNIA BALKONU:</b>		<b>5,97 m<sup>2</sup></b>

**LOKALIZACJA MIESZKANIA:**



Instalacja kanalizacji sanitarnej może być prowadzona nad poziomem posadzki. Przyłącza instalacji wod-kan mogą być prowadzone natynkowo.

Powierzchnie mieszkań liczone wg. Normy PN-ISO-9836:1997, w świetle ścian niedemontowalnych i osiach ścian działowych (tolerancja ± 5cm)

Przedstawiona aranżacja i wykończenie ma charakter wyłącznie poglądowy i nie stanowi oferty.