

NR BUDYNKU

3

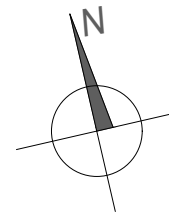
NR MIESZKANIA:

III PIĘTRO

3.A.14

POWIERZCHNIA:

55,45 m<sup>2</sup>

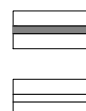
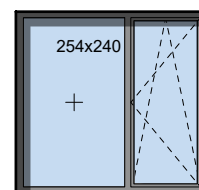
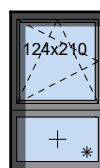


**STOLARKA OKIENNA:**

O1P \*

O1L \*

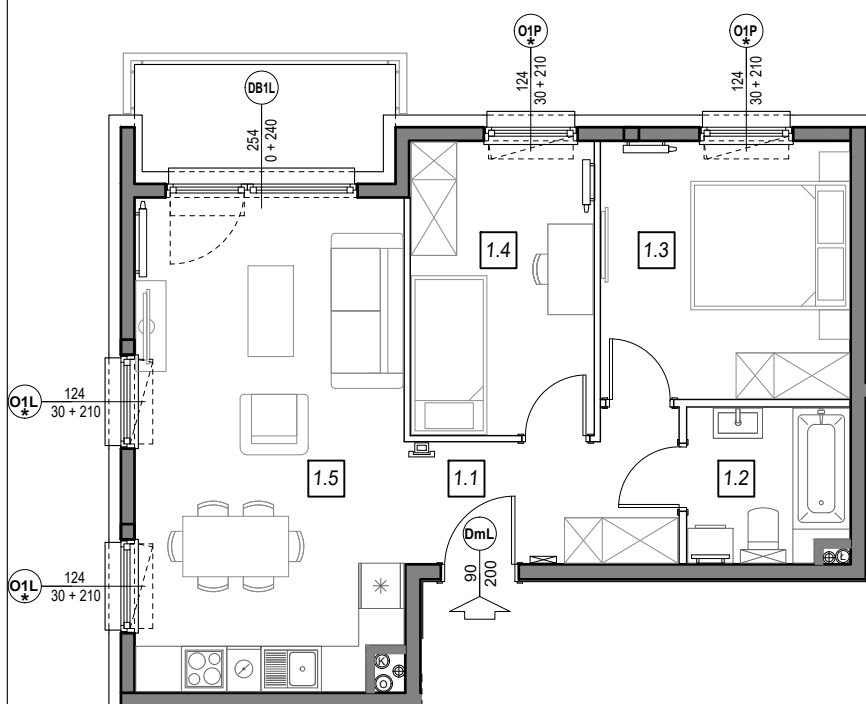
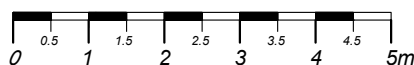
DB1L



ściany niedemontowalne

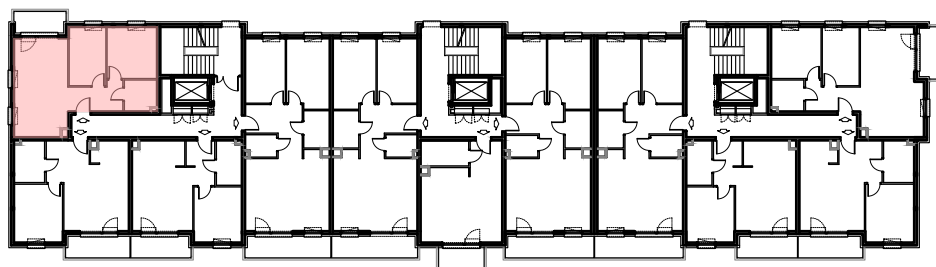


ściany możliwe do rearanżacji



m	POMIESZCZENIE	POW.
1.1	KOMUNIKACJA	6,59 m <sup>2</sup>
1.2	ŁAZIENKA	4,53 m <sup>2</sup>
1.3	SYPIALNIA	11,52 m <sup>2</sup>
1.4	SYPIALNIA	9,84 m <sup>2</sup>
1.5	SALON + ANEKS	22,97 m <sup>2</sup>
<b>POWIERZCHNIA MIESZKANIA:</b>		<b>55,45 m<sup>2</sup></b>
<b>POWIERZCHNIA BALKONU:</b>		<b>4,70 m<sup>2</sup></b>

**LOKALIZACJA MIESZKANIA:**



Instalacja kanalizacji sanitarnej może być prowadzona nad poziomem posadzki. Przyłącza instalacji wod-kan mogą być prowadzone natynkowo.

Powierzchnie mieszkań liczone wg. Normy PN-ISO-9836:1997, w świetle ścian niedemontowalnych i osiach ścian działowych (tolerancja ± 5cm)

Przedstawiona aranżacja i wykończenie ma charakter wyłącznie poglądowy i nie stanowi oferty.