

NR BUDYNKU

3

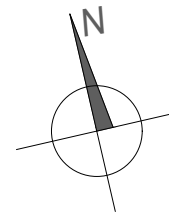
NR MIESZKANIA:

II PIĘTRO

3.A.10

POWIERZCHNIA:

55,45 m²

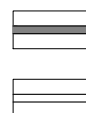
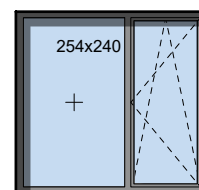
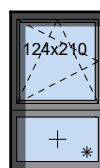


STOLARKA OKIENNA:

O1P *

O1L *

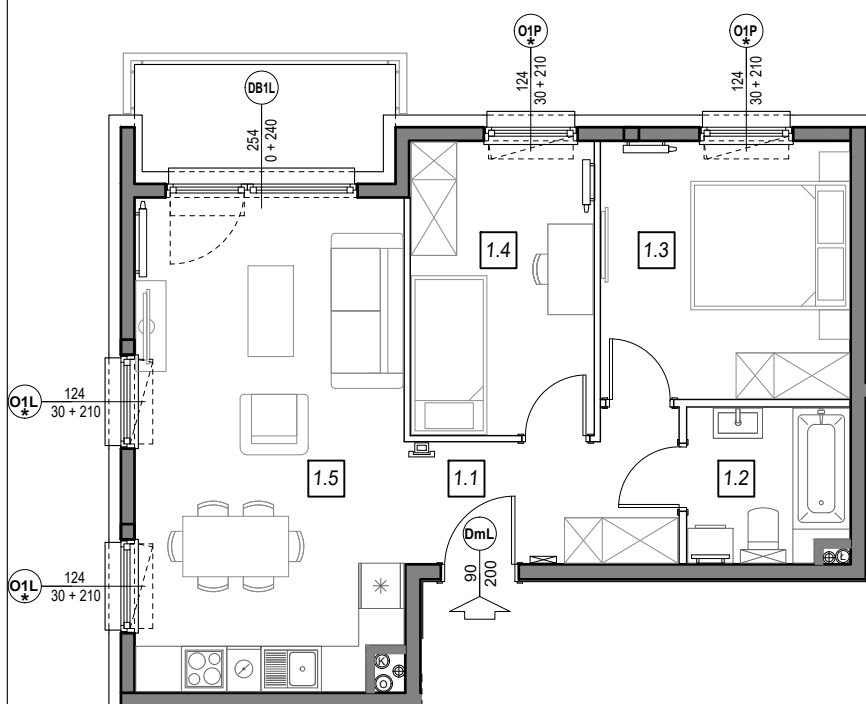
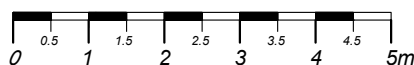
DB1L



ściany niedemontowalne

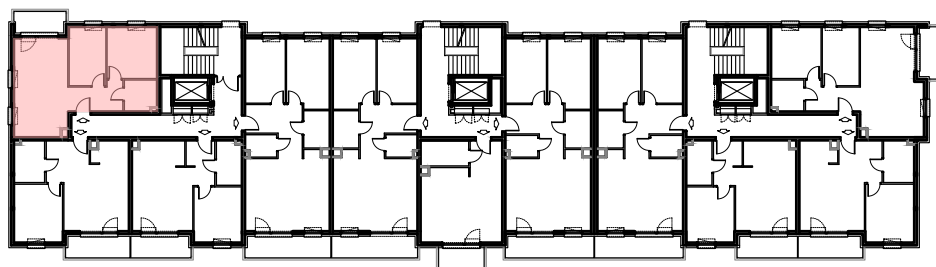


ściany możliwe do rearanżacji



m	POMIESZCZENIE	POW.
1.1	KOMUNIKACJA	6,59 m ²
1.2	ŁAZIENKA	4,53 m ²
1.3	SYPIALNIA	11,52 m ²
1.4	SYPIALNIA	9,84 m ²
1.5	SALON + ANEKS	22,97 m ²
POWIERZCHNIA MIESZKANIA:		55,45 m²
POWIERZCHNIA BALKONU:		4,70 m²

LOKALIZACJA MIESZKANIA:



Instalacja kanalizacji sanitarnej może być prowadzona nad poziomem posadzki. Przyłącza instalacji wod-kan mogą być prowadzone natynkowo.

Powierzchnie mieszkań liczone wg. Normy PN-ISO-9836:1997, w świetle ścian niedemontowalnych i osiach ścian działowych (tolerancja ± 5cm)

Przedstawiona aranżacja i wykończenie ma charakter wyłącznie poglądowy i nie stanowi oferty.