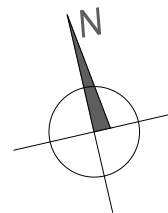
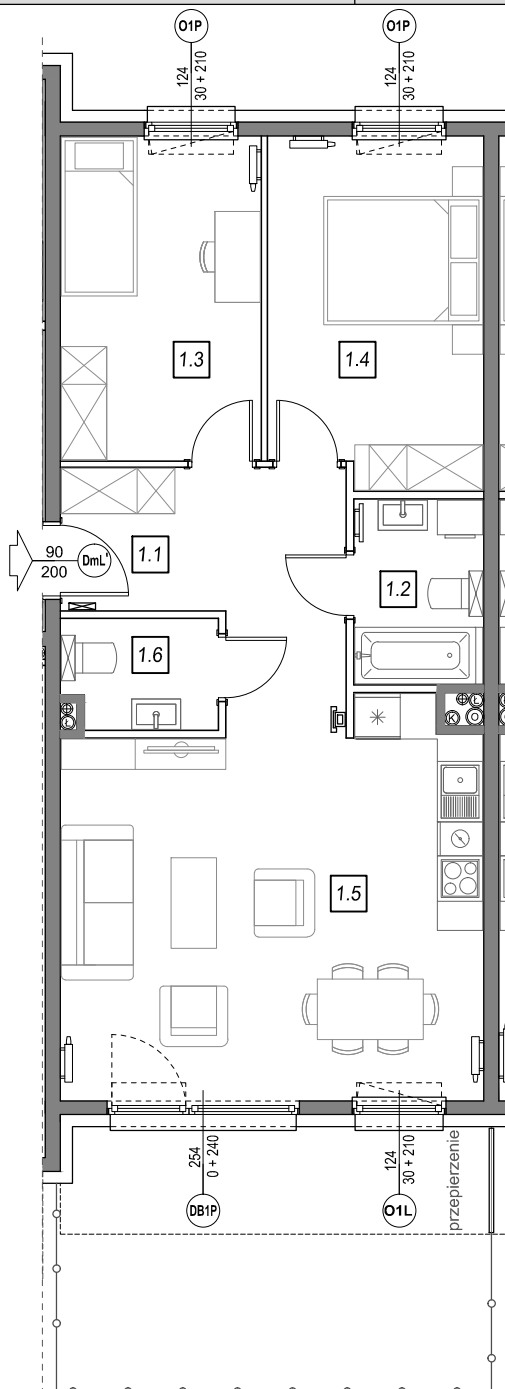
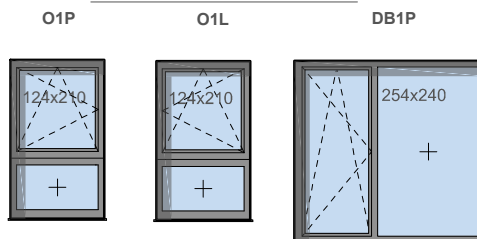


NR BUDYNKU	3	NR MIESZKANIA:	3.A.1	POWIERZCHNIA:	70,34 m²
PARTER					



STOLARKA OKIENNA:

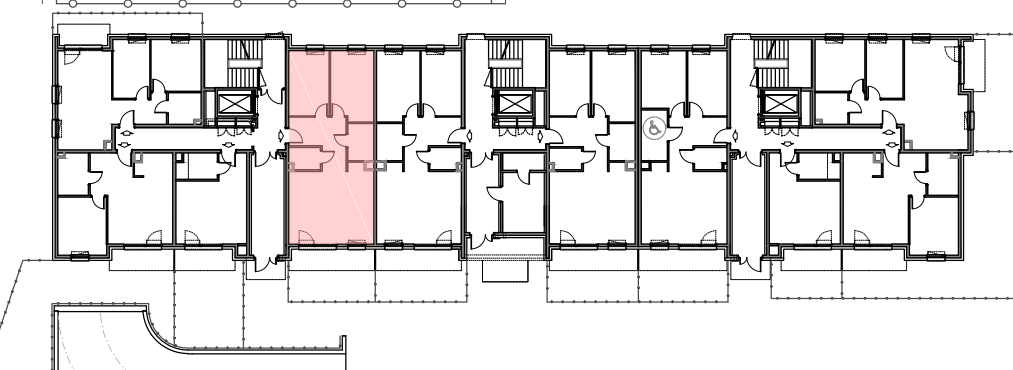


- ściany niedemontowalne
- ściany możliwe do rearanżacji



m	POMIESZCZENIE	POW.
1.1	KOMUNIKACJA	10,26 m ²
1.2	ŁAZIENKA	4,46 m ²
1.3	SYPIALNIA	11,61 m ²
1.4	SYPIALNIA	13,20 m ²
1.5	SALON + ANEKS	27,61 m ²
1.6	WC	3,20 m ²
POWIERZCHNIA MIESZKANIA:		70,34 m²
POWIERZCHNIA OGRODU:		20,00 m²

LOKALIZACJA MIESZKANIA:



Instalacja kanalizacji sanitarnej może być prowadzona nad poziomem posadzki. Przyłącza instalacji wod-kan mogą być prowadzone natynkowo.

Powierzchnie mieszkań liczone wg. Normy PN-ISO-9836:1997, w świetle ścian niedemontowalnych i osiach ścian działowych (tolerancja ± 5cm)

Przedstawiona aranżacja i wykończenie ma charakter wyłącznie poglądowy i nie stanowi oferty.