

NR BUDYNKU

2

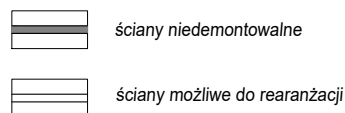
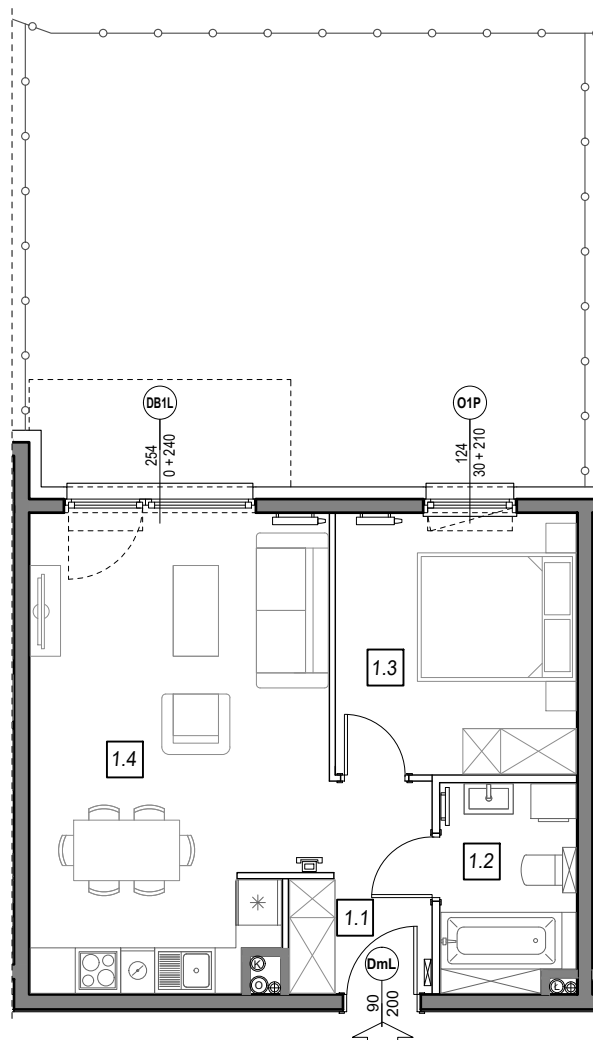
PARTER

NR MIESZKANIA:

2.A.6

POWIERZCHNIA:

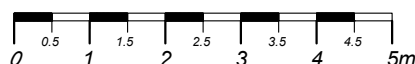
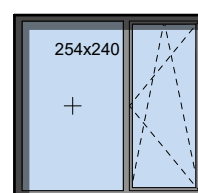
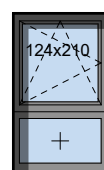
45,28 m²



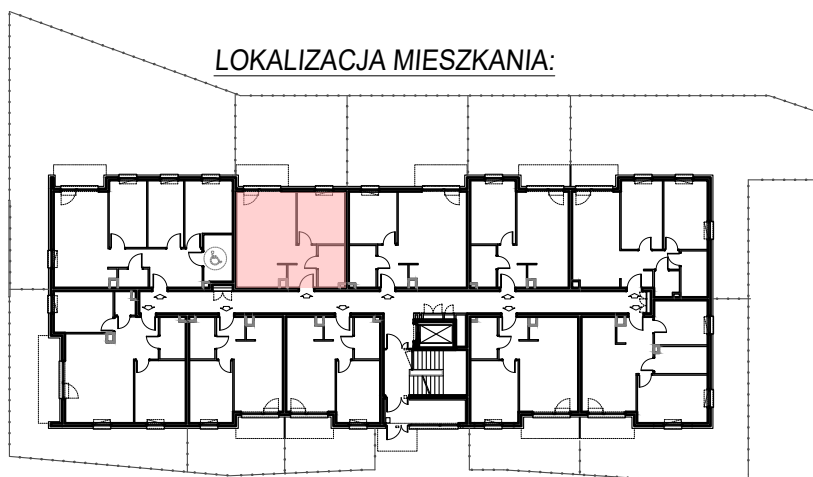
STOLARKA OKIENNA:

O1P

DB1L



LOKALIZACJA MIESZKANIA:



m	POMIESZCZENIE	POW.
1.1	KOMUNIKACJA	4,84 m ²
1.2	ŁAZIENKA	5,14 m ²
1.3	SYPIALNIA	11,27 m ²
1.5	SALON + ANEKS	24,03 m ²
POWIERZCHNIA MIESZKANIA:		45,28 m²
POWIERZCHNIA OGRODU:		44,27 m²

Instalacja kanalizacji sanitarnej może być prowadzona nad poziomem posadzki. Przyłącza instalacji wod-kan mogą być prowadzone natynkowo.

Powierzchnie mieszkań liczone wg. Normy PN-ISO-9836:1997, w świetle ścian niedemontowalnych i osi ścian działowych (tolerancja ± 5cm)

Przedstawiona aranżacja i wykończenie ma charakter wyłącznie poglądowy i nie stanowi oferty.